



Canalisation Gram conçue pour l'aspiration linéaire avec des flexibles suspendus/bras d'aspiration ou hotte d'aspiration.

- Montage au plafond ou sur le mur
- Longueur standard : 4-30 m, y compris la lèvre en caoutchouc, qui se fixe facilement par serrage sans l'utilisation d'outils spéciaux ou de forces importantes.
- Support standard pour bras d'aspiration Gram 2- 4m, $\varnothing 160\text{mm}$
- Raccordement du tuyau à l'extrémité ou au sommet de la canalisation
- Large gamme de suspensions standard
- Tous les supports s'insèrent facilement dans le rail fini du profilé.
- Solution légère et rigide en torsion
- Gamme complète de solutions spéciales pour les véhicules d'incendie et les trains

Le système peut être facilement combiné avec un bras d'aspiration/des flexibles suspendus et des embouts optionnels (pneumatiques ou mécaniques).





Solutions standard pour les installations de ventilation d'incendie et de secours telles que:

- Chariot à flexible mobile avec accouplement et désaccouplement magnétique.
- Chariot à flexible mobile avec buse pneumatique.
- Hotte aspirante mobile pour véhicules à échappement supérieur. Installation auto-centrée, coulissante latéralement et avançant.
- Flexible fixe au plafond ou au sol avec désaccouplement mécanique.



Embout pneumatique avec tuyau suspendu.



Hotte d'aspiration réglable latéralement pour la sortie supérieure.



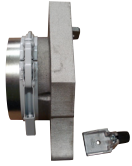
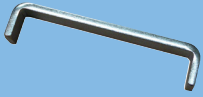
Embout d'échappement à connexion magnétique dans un tuyau suspendu.

Des solutions pour le retour automatique sont également disponibles.

La solution ci-dessus est toujours proposée pour la tâche spécifique en question - contactez donc le département des ventes de Gram Clean Air A/S !

Traduction


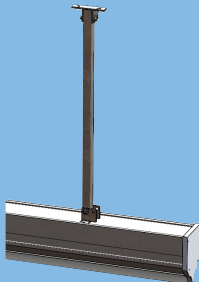

Photo	Description	N° d'article
 SSK 150	Canalisation type SSK 150 - y compris le kit d'accouplement et le kit de montage - hors chariot à flexible, suspension et capuchon d'extrémité	
	SSK 150 longueur 4m	08 590 000
	SSK 150 longueur 6m	08 590 100
	SSK 150 longueur 8m	08 590 105
	SSK 150 longueur 10m	08 590 110
	SSK 150 longueur 12m	08 590 115
	SSK 150 longueur 14m	08 590 120
	SSK 150 longueur 16m	08 590 125
	SSK 150 longueur 18m	08 590 130
	SSK 150 longueur 20m	08 590 135
	SSK 150 longueur 22m	08 590 140
	SSK 150 longueur 24m	08 590 145
	SSK 150 longueur 26m	08 590 150
	SSK 150 longueur 28m	08 590 155
	SSK 150 longueur 30m	08 590 160
	Capuchon d'extrémité pour SSK 150 avec butée d'extrémité	08 591 000
	Capuchon d'extrémité avec raccord pour SSK 150, avec butée d'extrémité - ø160mm	08 592 000
 SSK 290	Canalisation type SSK 290 - y compris le kit d'accouplement et le kit de montage - hors chariot à flexible, suspension et capuchon d'extrémité	
	SSK 290 longueur 4m	08 590 200
	SSK 290 longueur 6m	08 590 300
	SSK 290 longueur 8m	08 590 305
	SSK 290 longueur 10m	08 590 310
	SSK 290 longueur 12m	08 590 315
	SSK 290 longueur 14m	08 590 320
	SSK 290 longueur 16m	08 590 325
	SSK 290 longueur 18m	08 590 330
	SSK 290 longueur 20m	08 590 335
	SSK 290 longueur 22m	08 590 340
	SSK 290 longueur 24m	08 590 345
	SSK 290 longueur 26m	08 590 350
	SSK 290 longueur 28m	08 590 355
	SSK 290 longueur 30m	08 590 360
	Capuchon d'extrémité pour SSK 290 avec butée d'extrémité	08 591 100

Photo	Description	N° d'article
	Capuchon d'extrémité avec raccord pour SSK 290, avec butée d'extrémité - ø160mm	08 592 100
	Raidisseur pour SSK 290 - pour la stabilisation de la torsion avec les bras d'aspiration 1 par mètre	08 593 300

Options supplémentaires:

Photo	Description	N° d'article
	Assemblage de connexion pour le montage supérieur pour SSK 150 et 290	
	Raccord ø160mm	08 594 000
	Raccord ø200mm	08 594 100
	Raccord ø250mm	08 594 200
	Chariot à flexible pour SSK 150 et 290 (petite version) - raccord: ø160mm	08 595 000
	Uni-support	08 593 400
	Réduction pour chariot à flexibles pour SSK 150 et 290 - utilisable uniquement sur le n° d'article 08 595 000	
	ø75mm	08 596 000
	ø100mm	08 596 100
	ø125mm	08 596 200
	ø150mm	08 596 300
	Chariot à flexibles pour SSK 290 (grande version) - Bride ø200mm - peut être utilisé pour la suspension de bras d'aspiration	08 595 100
	Bride avec raccord ø200mm pour chariot à flexible pour SSK 290 - utilisable uniquement sur le numéro d'article 08 595 100	01 445 100
	Support avec bride pour chariot à flexible pour type SSK 290 pour suspension du bras d'aspiration Gram type RGF, RFF et TGI - ne peut être utilisé que sur le n° d'article 08 595 100	
	ø160mm	01 445 000
	ø200mm	01 445 050
	Réduction pour SSK 290 - ne peut être utilisé que sur le n° d'article 08 595 100	
	ø200mm - ø150mm mamelon avec bourrelet	08 596 500
	ø200mm - ø125mm mamelon avec bourrelet	08 596 600

Système de suspension SSK:

Photo	Description	N° d'article
	Système de suspension du canal mural type WK - Fourni avec des supports muraux et de canal et une suspension de mise à niveau en acier galvanisé. <u>Quantité sur l'assemblage :</u> Pour les chariots avec tuyau suspendu, au moins 2 suspensions de canal par longueur de canal (longueur de canal max. 6m). Pour chariot à flexible avec bras d'aspiration monté 1 pièce par 1,5m par canal <u>Nombre requis de kits de suspension de fil par suspension avec:</u> - flexible suspendu : 2 pièces pour chaque longueur de canal - bras d'aspiration monté : 2 pièces pour chaque longueur de canal + 1 pièce par 1,5m	
	Longueur 500mm	08 598 000
	Longueur 700mm	08 598 025
	Longueur 1000mm	08 598 050
	Système de suspension du canal pour plafond type QR - Fourni avec des supports de plafond et de conduit et un tuyau de raccordement carré en acier galvanisé. <u>Quantité sur l'assemblage:</u> Pour les chariots avec tuyau suspendu, au moins 2 suspensions de canal par longueur de canal (longueur de canal max. 6m). Pour chariot à flexible avec bras d'aspiration monté 1 pièce par 1,5m par canal <u>Nombre requis de kits de suspension de fil par suspension avec:</u> - flexible suspendu : 2 pièces pour chaque longueur de canal - bras d'aspiration monté : 2 pièces pour chaque longueur de canal + 1 pièce par 1,5m	
	Longueur de suspension 1000mm	08 598 200
	Longueur de suspension 2000mm	08 598 225
	Longueur de suspension 3000mm	08 598 250
	Kit d'entretoisements en fil* pour la stabilisation du système de suspension de canaux type WK ou type QR. Composé de 2 cadres de barres, 8 anses, 16 manilles et fil d'acier selon la longueur de la suspension.	
	1000mm	08 598 900
	2000mm	08 598 910
	3000mm	08 598 920

* Nombre de sets calculés comme décrit sous le type WK ou QR

Des solutions complètes avec déconnexion automatique, retour et solutions pneumatiques peuvent être proposées sur demande !

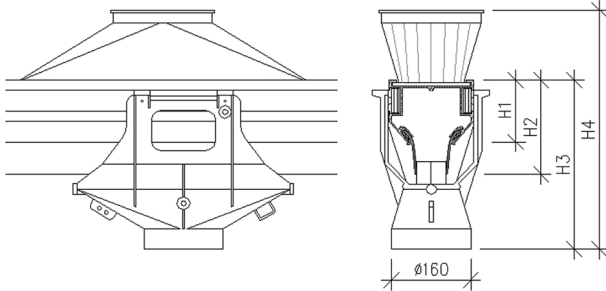
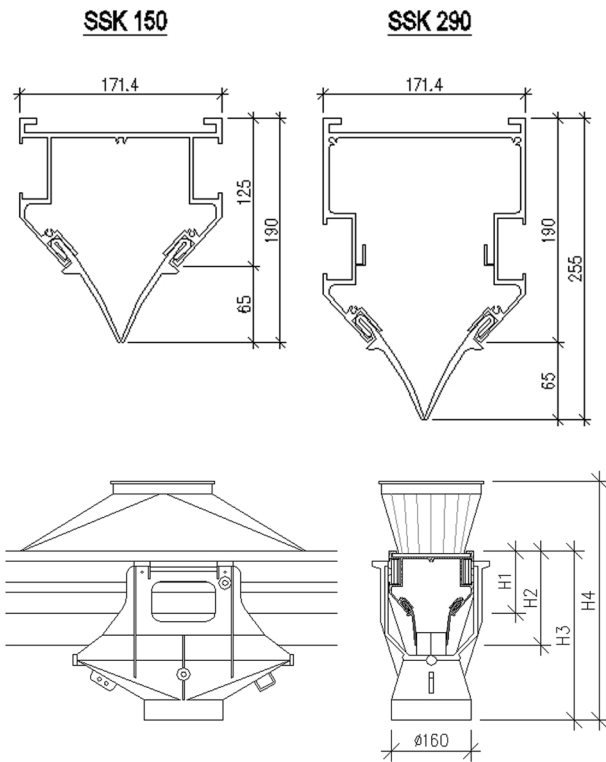
Accouplement de sécurité de type SKB pour utilisation sur les véhicules:

- Pour basse pression (max. 1.500Pa)
- Composé de parties mâle et femelle en caoutchouc/acier moulé.
- Déconnexion par traction directe à min. 60kg selon la température
- Max. température : 0-150°C
- Fourni avec le mamelon NPU ø100mm

Type	N° d'article	Diamètre [mm]
SKB	08 599 000	ø100
SKB	08 599 100	ø150



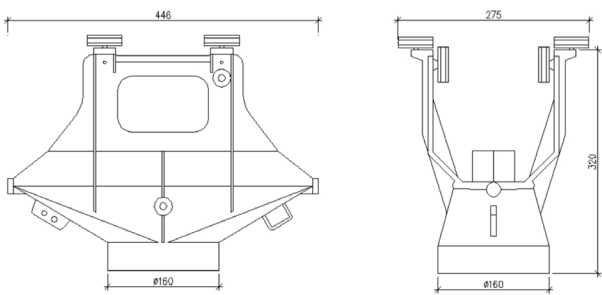
Canalisation:



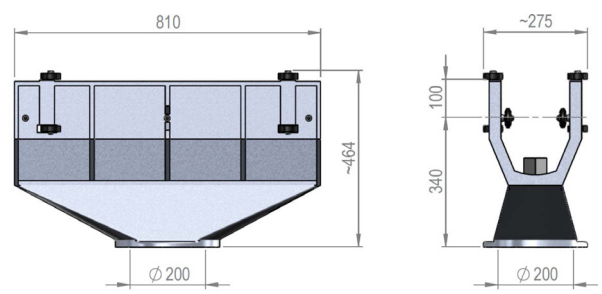
SSK type	150	290
H ₁	125	190
H ₂	190	255
H ₃	345	410
H ₄	490	555

H₁: Hauteur canalisation type SSK
H₂: Hauteur canalisation + lèvre en caoutchouc
H₃: Hauteur du bord supérieur du SSK au bord inférieur du chariot
H₄: Hauteur du bord supérieur du raccord, jusqu'au bord inférieur du chariot

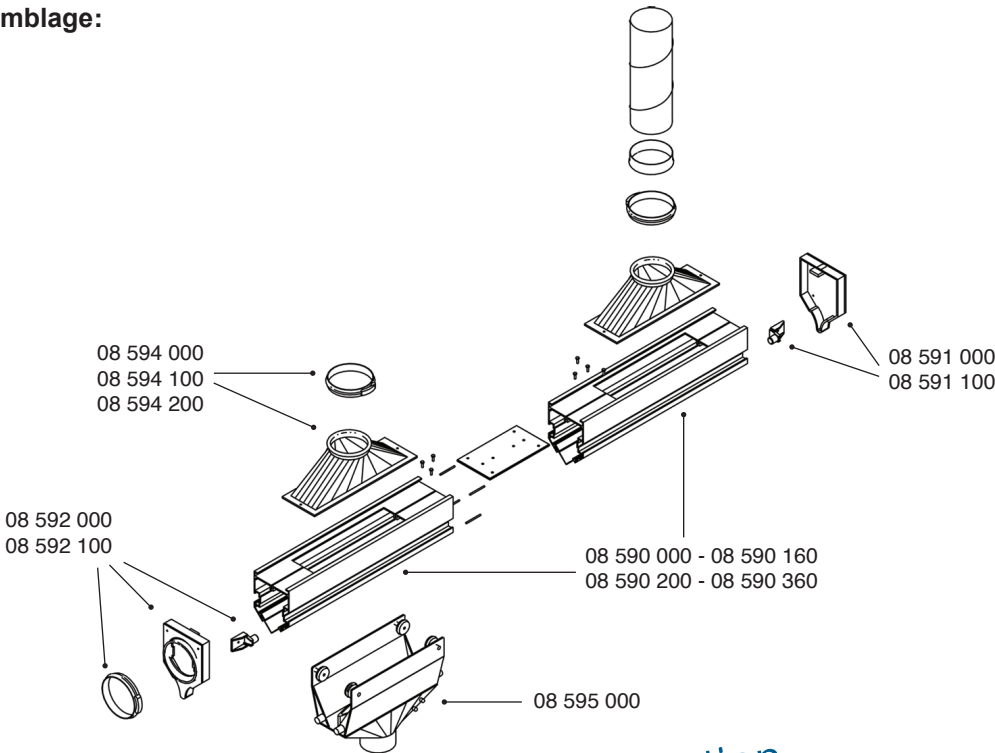
Chariot (08 595 000):



Chariot (08 595 100):



Assemblage:



Traduction