

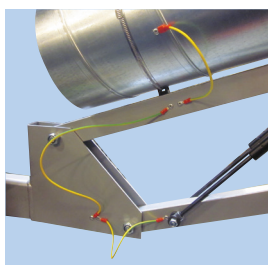
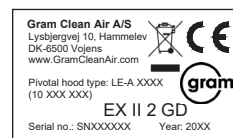
Foto: Mit Sonder-Absaughaube gezeigt

LE-A 3000-6000

- Für ATEX-Zone 21/1 (2D/2G)
- Montagebeschlag für Wand
- Totallänge 3 - 6m
- Tragfähigkeit bis zu 35 kg (im Rotationsgelenk)
- Standard-Absaughaube kann kippen, drehen und ist selbsthaltend
- Standard-Absaughaube ist in Aluminium mit Schutzkanten hergestellt
- Dimension Standard-Haube: 300x1500mm mit Randabsaugung
- Direkter Schlauchanschluß an Kanal (nicht einschl.)
- Geeignet zur Absaugung von leichtem Schleifstaub, Schweißrauch und Dämpfen von grösseren Flächen

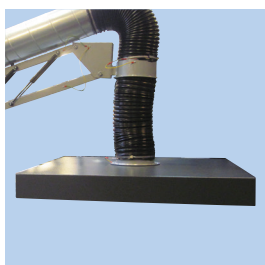
ATEX-Zone 21 und 1

- Schlauch Typ S9-A in elektrisch leitfähigem Polyethylen mit Spirale in Federstahldraht
- Schlauchhalter in Kunststoff
- Arm auf elektrischen Widerstand im Schutzleiterkreis 2 - 30 Ohm geprüft. Widerstand von Oberfläche des Arms zu Erde muß weniger als 1G Ohm betragen.
- Arm mit Erdleitung für Erdung nach Montage hergestellt (siehe oben)
- Trichter mit manueller Klappe ausgestattet. Packung in Klappe: Gewebegummi und Handgriff aus Kunststoff.



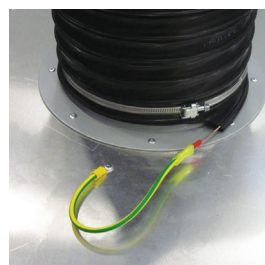
Bogen

Am Ende des Bogens mit Erdungskabelverbindungen zum Parallelogramm.



Sondersaugflächen

Möglichkeit für gerade aufgehängte Saugflächen Max. 35 kg. Kippbare aufgehängte Saugflächen Max. 10 kg. Rotierbar 360°.



Haube

Anschluß zur Haube durch Rotationsgelenk.



Schlauch

Schlauch ist Standard Typ S9-A in ø200mm-Ausführung.

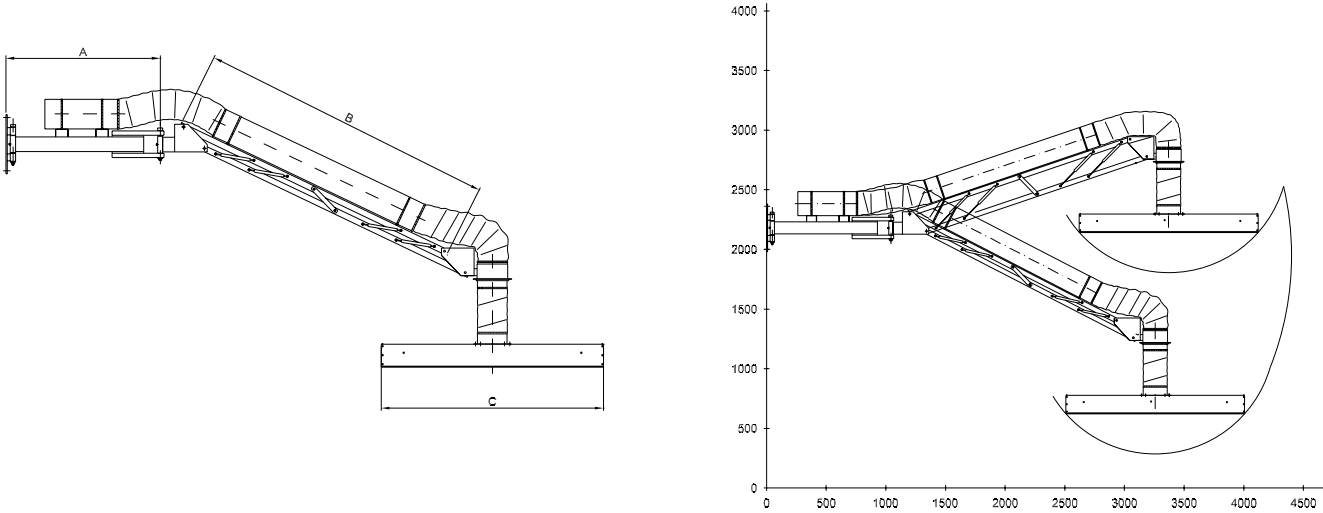
Farbe: RAL 9005/Farbkode 9965 Silber (Struktur)



Gram Clean Air A/S
www.GramCleanAir.com

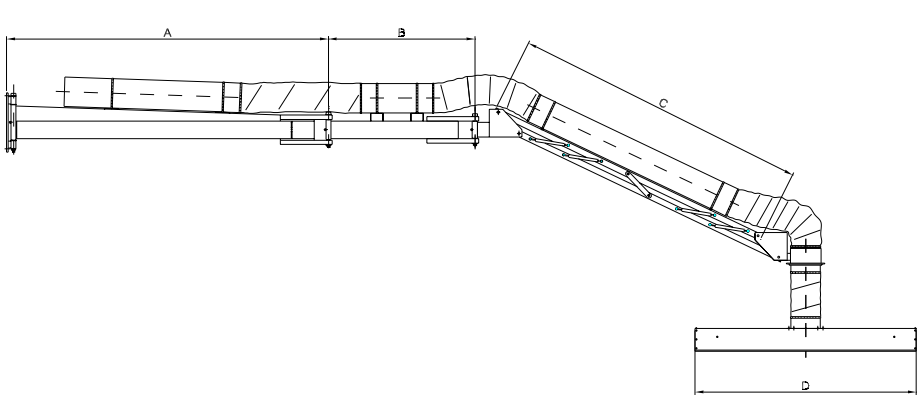
10.LEA1

LE-A 3000 - 4000 (ø200mm):



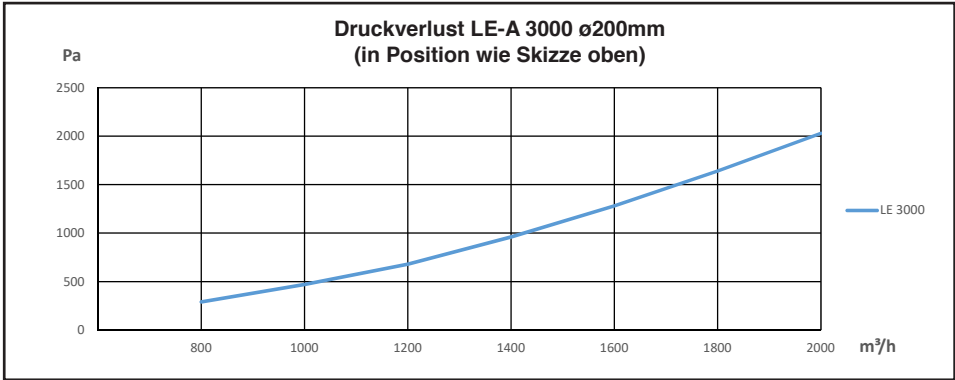
Typ	Bestell-Nr.	A	B	C	Haubenbreite	Durchmesser	Arbeitsradius
LE-A 3000	10 140 000	1045	2000	1500	300	ø200	3500
LE-A 4000	10 140 050	1940	2000	1500	300	ø200	4400

LE-A 5000 - 6000 (ø200mm):



Typ	Bestell-Nr.	A	B	C	D	Reichweite (ø200mm)	Haubenbreite	Durchmesser	Arbeitsradius
LE-A 5000	10 140 100	2235	995	2000	1500	5530	300	ø200	5650
LE-A 6000	10 140 150	2235	1890	2000	1500	6425	300	ø200	6550

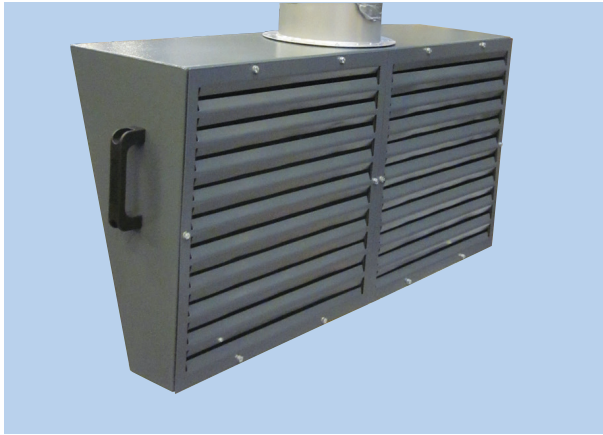
Leistungskurve für LE-A 3000 (ø200mm):



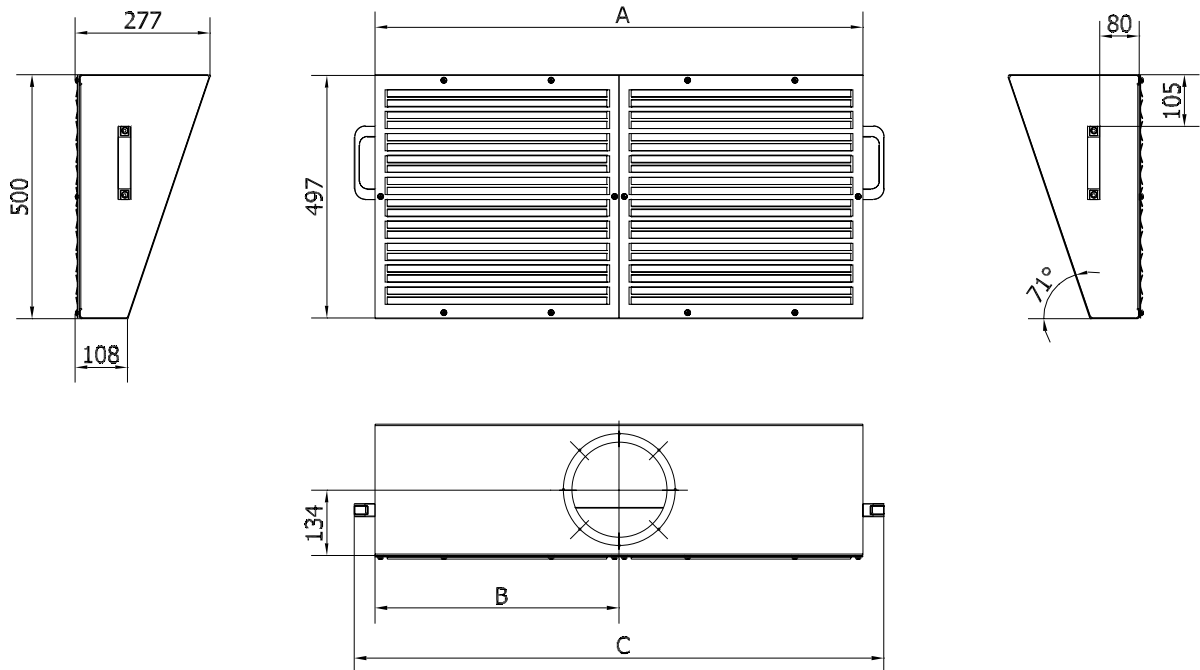
Druckverlust-Ergänzungstabelle der anderen Grössen:

Durchmesser	ø200mm
LE-A 4000	35 Pa
LE-A 5000	115 Pa
LE-A 6000	160 Pa

Bitte, bemerken: Falls die Haube mit 45° gewinkelt wird, steigt der Druckverlust mit bis zu 50Pa.

**Absaugpaneel Typ PULLE:**

- Senkrechtes Saugpaneel für LE-Arm ø200mm
- Frontpaneele lassen sich für Reinigung abbauen
- Handgriffe an beiden Seiten für Justierung der Position



Bestell-Nr.*	A [mm]	B [mm]	C [mm]	Gewicht [kg]
01 629 100	500	250	586	11
01 629 200	1000	500	1086	19

* Erfordert Zulage für Montage an LE-Arm (01 628 000)

Farbe: 7011 (Struktur)



Gram Clean Air A/S
www.GramCleanAir.com

10.LEA3