



Pour la zone ATEX 22/22

Ventilateur centrifuge à roue ouverte utilisé pour l'extraction à la source de polluants atmosphériques ou de procédés de fabrication de copeaux. L'air transporté ne doit pas contenir de fumées adhésives ou collantes, de poussières et de copeaux.

- Le ventilateur et le pré-anneau anti-étincelles sont fabriqués selon la norme EN 14986

Zone de travail:

Pression maximale: 4.000Pa

Débit d'air maximal: 22.000m³/h

Volume maximal de poussière: 100g/m³, non collant
Taille maximale des particules: 80x20x3mm, non collant

Température : Air extrait (air transporté dans le ventilateur) = max. 60°C
Température ambiante: max. 40°C

Construction:

Ventilateur radial à roue ouverte monté dans un caisson en acier entièrement soudé et avec moteur à accouplement direct.

Modèle: O (Transport des copeaux)

Roue: Roue de ventilateur type T-G. Roue ouverte avec des pales droites vers l'arrière, autonettoyantes
Équilibré statiquement/dynamiquement selon ISO 14694 (BV3 G 6.3)

Caisson: Entièrement soudé dans une plaque d'acier de 3 ou 4 mm

Pré-anneau anti-étincelles en cuivre

Le boîtier du ventilateur peut être monté avec différentes positions d'entrée (RD0, RD45, RD90, RD135, RD270 et RD315)

Émaillage standard :

Livré en standard en version galvanisée. Ensuite, émaillage par poudre (RAL 5007).

Moteur: Moteur à bride B3+B5

3x400V, 50Hz (Les moteurs triphasés 3x400VAC peuvent être régulés par fréquence avec un moteur spécial. Le moteur doit être marqué avec les données de régulation de fréquence.)

Moteur zone 22: II 3D Ex - IIB T120°C

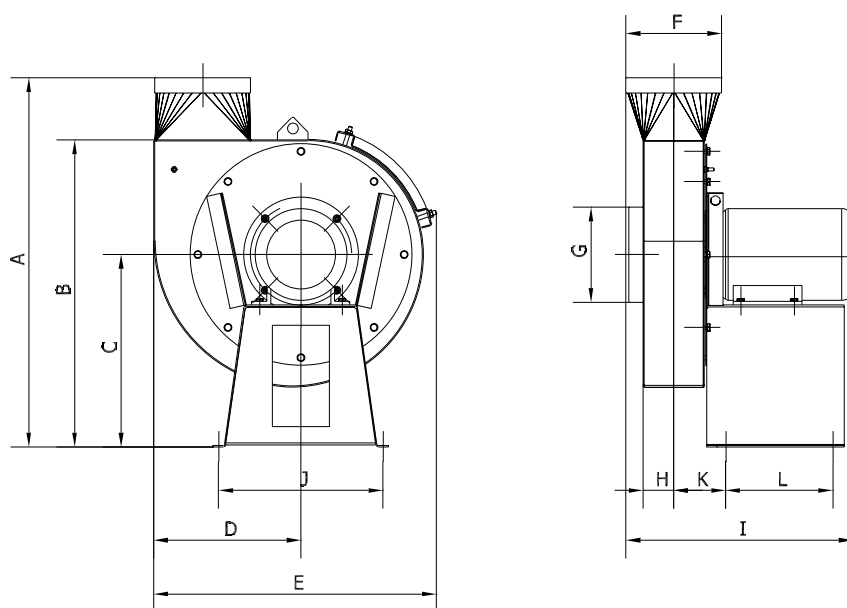
Le ventilateur de type RV-A-O est fabriqué spécialement pour la zone ATEX sélectionnée et est équipé d'un certificat ATEX en usine.

Construit et testé selon:

- Directive sur les machines 2006/42/EF
- Directive ATEX 2014/34/EU
- Directive CEM 2014/30/UE
- Directive Basse Tension 2014/35/EU
- EN 1127-1
- EN 12100
- EN ISO 12499
- EN ISO 13857
- ISO 14694
- EN 14986
- ISO 3746
- ISO 5801
- ISO 60079-(0+A11)-(1)-(7)-(14)-(15)-(31)
- ISO 60204-1
- EN 60529+A1+A2
- IEC 60034-(1)-(2-1)-(5)-(6)-(7)-(8)-(9)-(12)-(14)-(30-1)
- EN ISO 80079-36

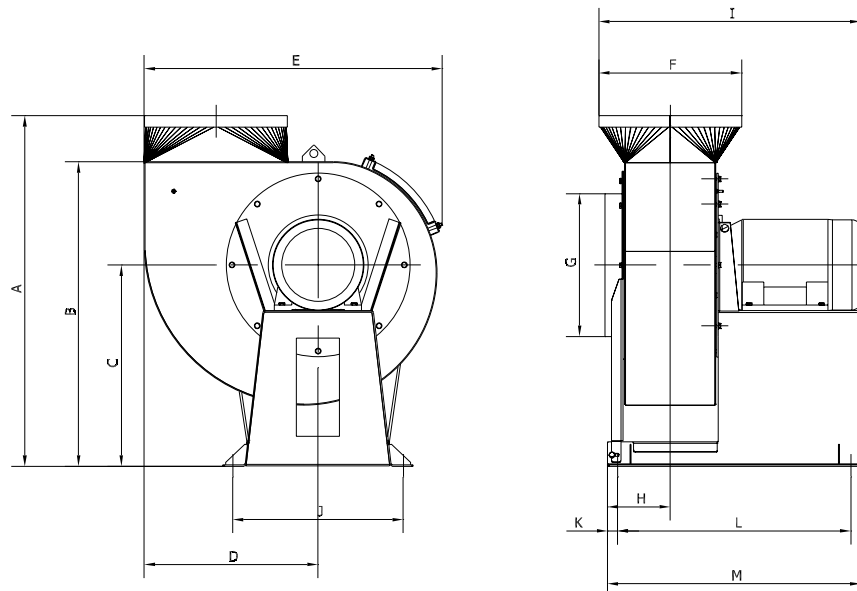
| Type | N° d'article ATEX zone 22 |
|--------------|---------------------------------|
| RV-A 35/3-O2 | 10 322 420 |
| RV-A 45-O2 | 10 322 470 |
| RV-A 50-O2 | 10 322 520 |
| RV-A 60-O2 | 10 322 570 |
| RV-A 70-O2 | 10 322 620 |
| RV-A 80-O2 | 10 322 955 |
| RV-A 85-O2 | 10 322 965 |
| RV-A 90-O2 | 10 322 975 |

| Type | Tension [V] | Pole | [kW] | Max. amp. | Courant démarrage | Poids [kg] |
|--------------|----------------|------|-------|-----------|-------------------|---------------|
| RV-A 35/3-O2 | 3x400 | 2 | 5.50 | 11.50 | 88.20 | 104.0 |
| RV-A 45-O2 | 3x400 | 2 | 7.50 | 14.50 | 113.40 | 125.0 |
| RV-A 50-O2 | 3x400 | 2 | 11.00 | 20.60 | 158.00 | 145.0 |
| RV-A 60-O2 | 3x400 | 2 | 15.00 | 27.80 | 216.00 | 225.0 |
| RV-A 70-O2 | 3x400 | 2 | 22.00 | 39.90 | 319.80 | 280.0 |
| RV-A 80-O2 | 3x400 | 2 | 30.00 | 53.50 | 397.50 | 355.0 |
| RV-A 85-O2 | 3x400 | 2 | 37.00 | 64.00 | 487.50 | 370.0 |
| RV-A 90-O2 | 3x400 | 2 | 45.00 | 78.80 | 592.80 | 450.0 |



| Type | A | B | C | D | E | F | G | H | I | J | K | L |
|--------------|------|-----|-----|-----|-----|------|------|-----|-----|-----|-----|-----|
| RV-A 35/3-O2 | 966 | 804 | 503 | 385 | 740 | ø250 | ø250 | 80 | 594 | 430 | 136 | 280 |
| RV-A 45-O2 | 1012 | 829 | 515 | 465 | 863 | ø315 | ø315 | 137 | 737 | 500 | 193 | 300 |
| RV-A 50-O2 | 1017 | 829 | 515 | 507 | 886 | ø400 | ø400 | 161 | 870 | 500 | 217 | 300 |

Remarque : les mesures des raccords sont celles des mamelons

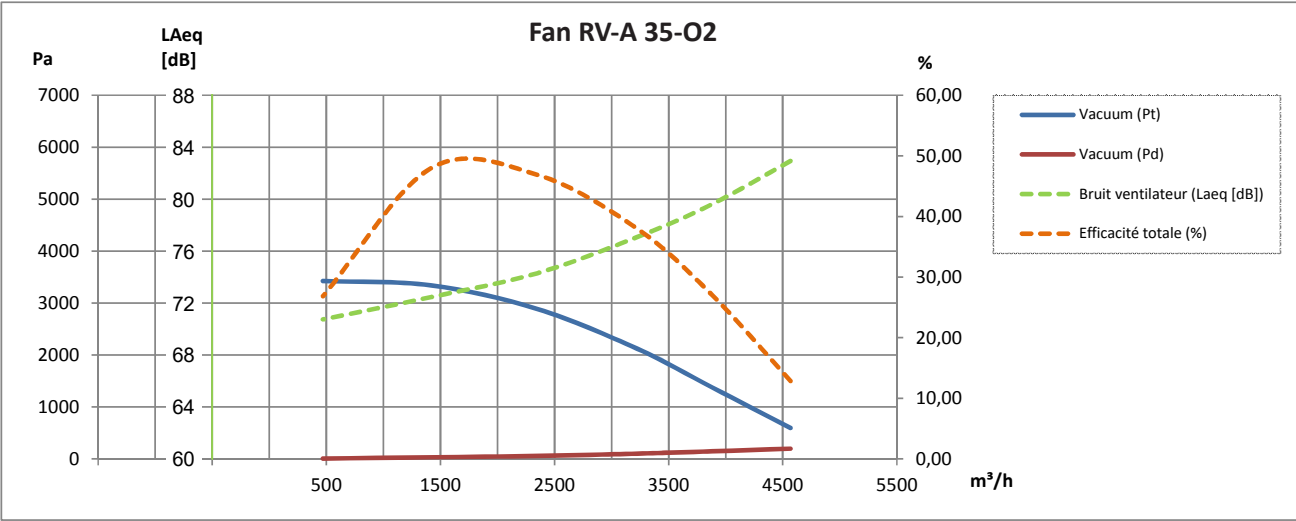


| Type | A | B | C | D | E | F | G | H | I | J | K | L | M |
|------------|------|------|-----|-----|------|------|------|-----|------|-----|----|-----|-----|
| RV-A 60-O2 | 1229 | 1066 | 705 | 610 | 1045 | ø500 | ø500 | 220 | 917 | 598 | 35 | 818 | 888 |
| RV-A 70-O2 | 1230 | 1066 | 705 | 674 | 1110 | ø630 | ø630 | 236 | 1089 | 598 | 35 | 850 | 920 |
| RV-A 80-O2 | 1398 | 1145 | 739 | 806 | 1279 | ø800 | ø800 | 249 | 1254 | 600 | 35 | 896 | 946 |
| RV-A 85-O2 | 1398 | 1145 | 739 | 806 | 1279 | ø800 | ø800 | 262 | 1266 | 600 | 35 | 901 | 971 |
| RV-A 90-O2 | 1398 | 1145 | 739 | 806 | 1279 | ø800 | ø800 | 274 | 1343 | 600 | 35 | 926 | 996 |

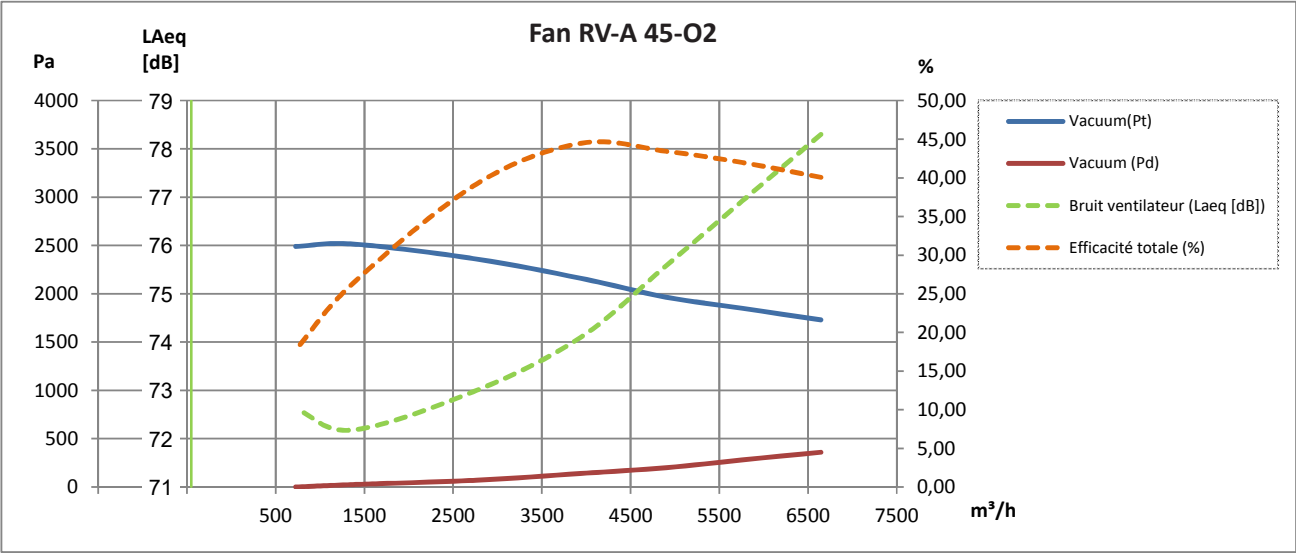
Remarque : les mesures des raccords sont celles des mamelons



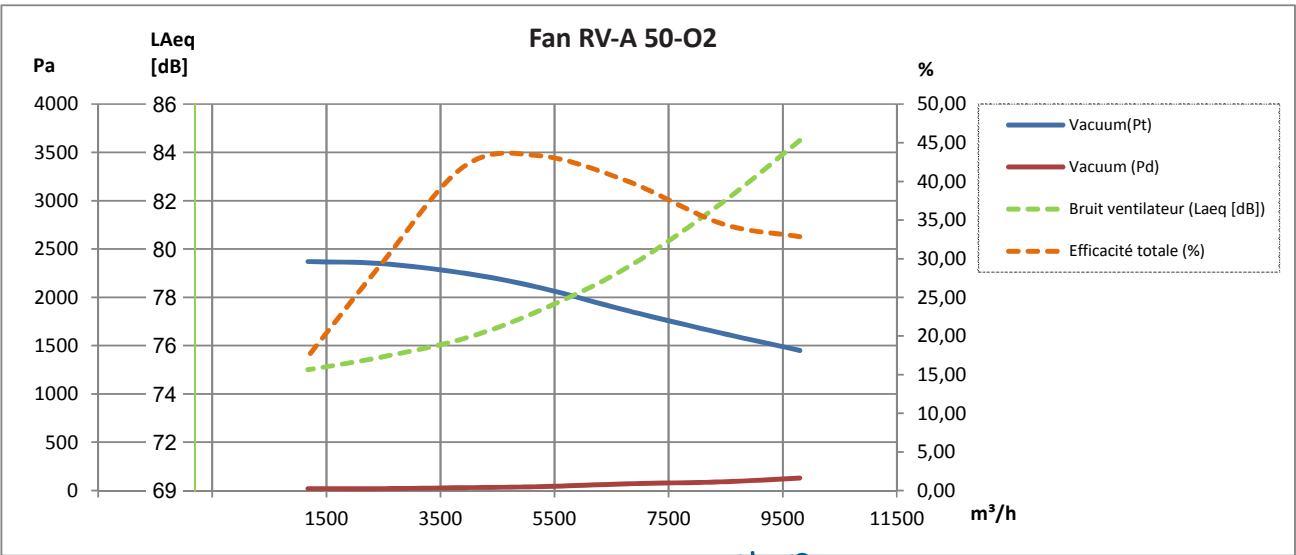
2-pole:



2-pole:



2-pole:

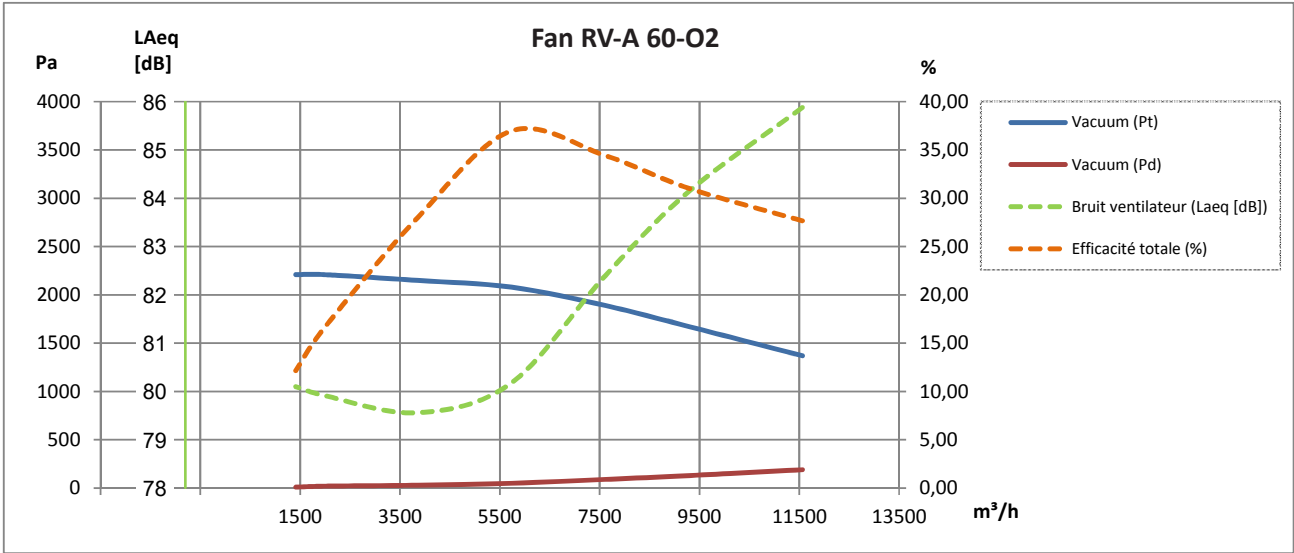


Traduction

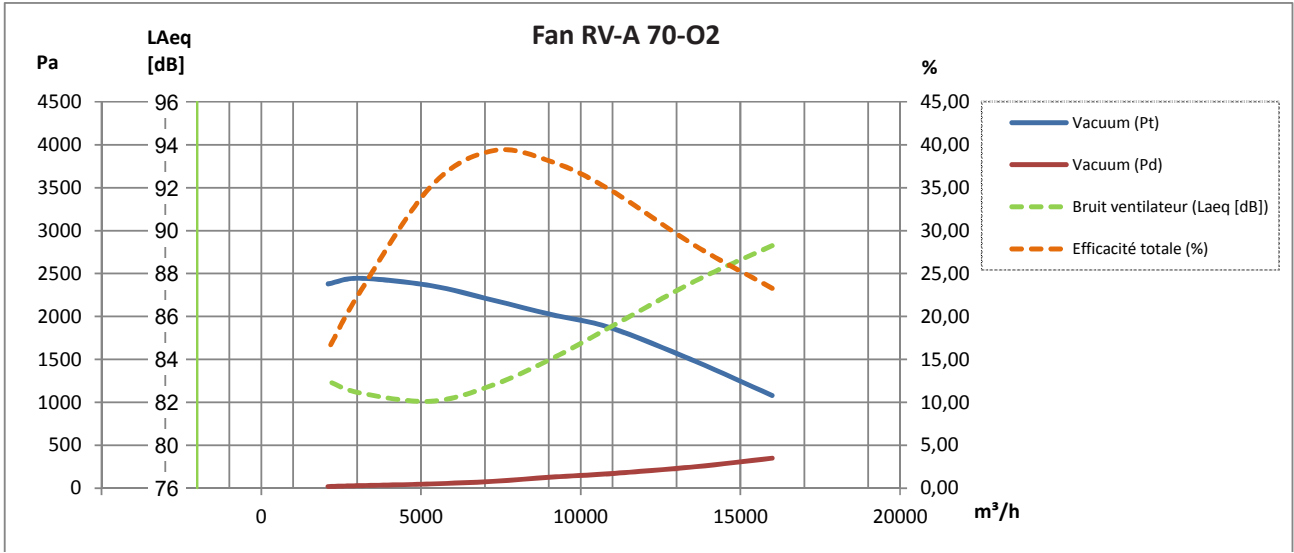




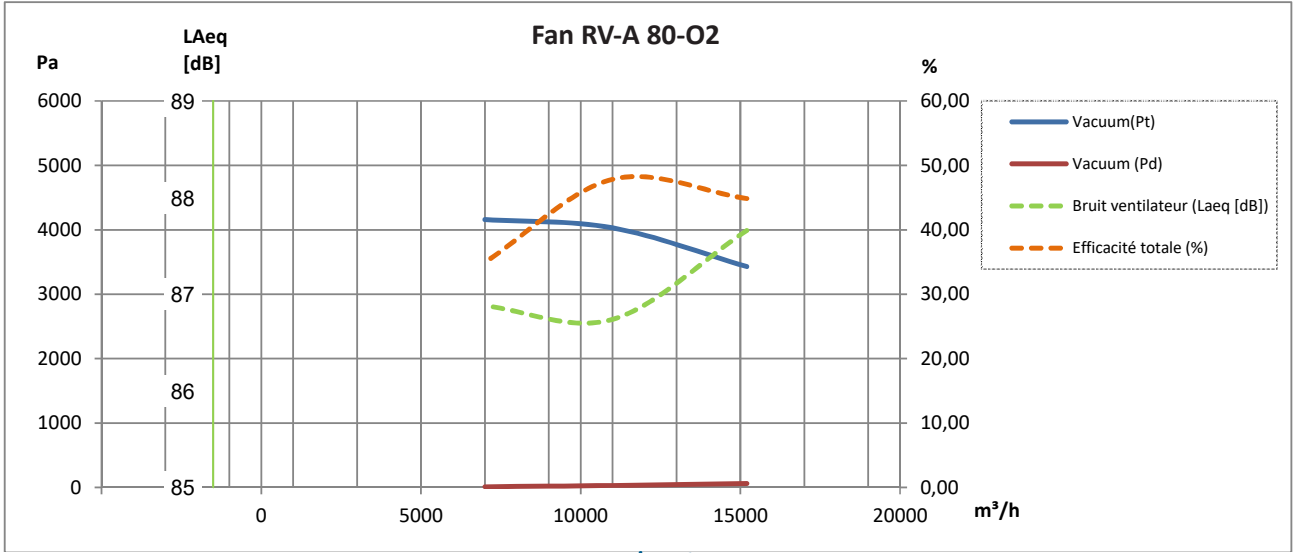
2-pole:



2-pole:

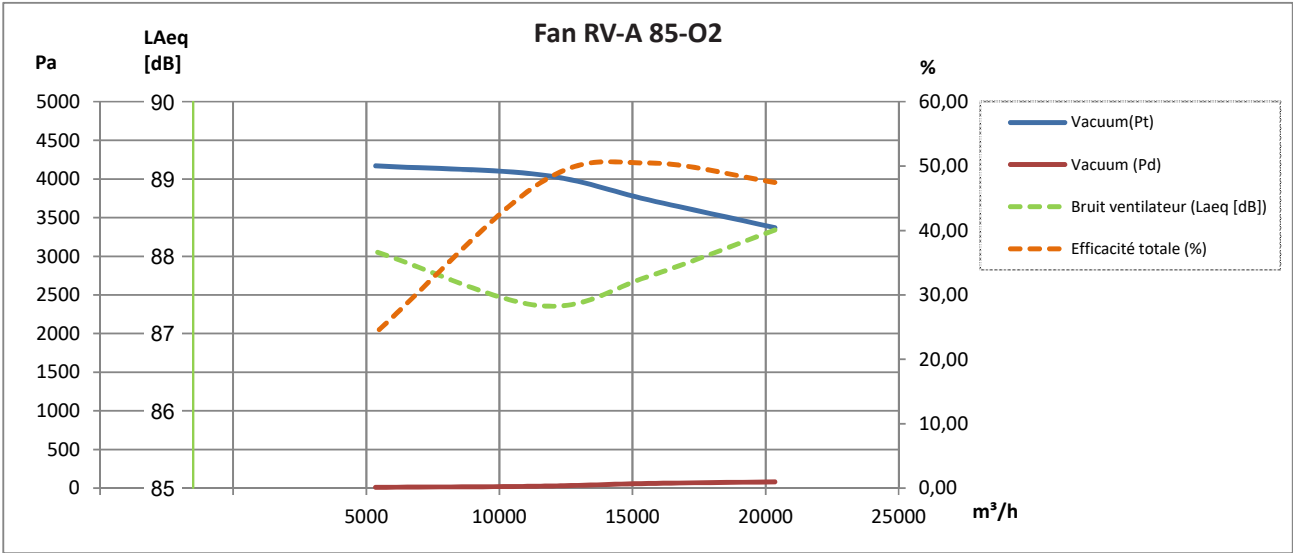


2-pole:

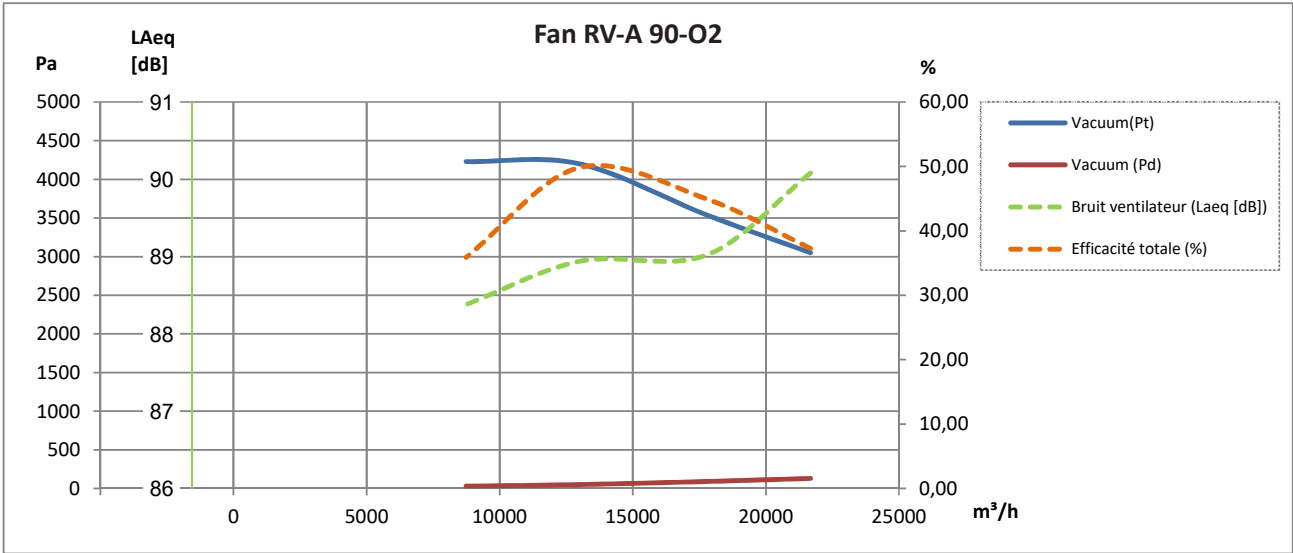




2-pole:



2-pole:

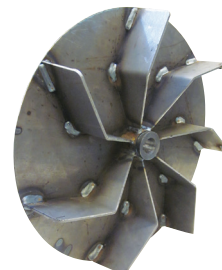


Aucun caisson d'insonorisation n'est disponible pour le ventilateur de type RV-A-O en raison du transport des matériaux!

Roue des ventilateur:

| Type | Moyeu [mm] | Type ventilateur** | [Hz] | N° d'article |
|-------|------------|--------------------|------|--------------|
| RV 35 | ø28 | O2 | 50 | 03 401 205 |
| RV 45 | ø38 | O2 | 50 | 03 406 605 |
| RV 50 | ø38 | O2 | 50 | 03 410 605 |
| RV 60 | ø42 | O2 | 60 | 03 415 20501 |
| RV 70 | ø48 | O2 | 60 | 03 417 405 |
| RV 80 | ø55 | O2 | 60 | 03 418 20501 |
| RV 85 | ø55 | O2 | 60 | 03 418 60501 |
| RV 90 | ø55 | O2 | 60 | 03 419 20501 |

**Transport ouvert



D'autres sont disponibles:

- Garde de pression en version ATEX
- Accessoires de montage
- Amortisseurs de vibrations
- Grille de sécurité
- Connexions flexibles FLEX
- Convertisseur de fréquence
- Transmetteur de pression

Photo:

Convertisseur de fréquence Danfoss type VLT-T avec sortie de thermistance approuvée par ATEX