



**Pour les zones ATEX 2/2, 1/1, 22/22 et 21/21**

Ventilateur centrifuge à roue fermé utilisé pour l'extraction à la source de polluants atmosphériques ou de procédés de fabrication de copeaux. L'air transporté ne doit pas contenir de fumées adhésives ou collantes, de poussières et de copeaux.

- Le ventilateur et le pré-anneau anti-étincelles sont fabriqués selon la norme EN 14986

**Zone de travail:**

Pression maximale: 2.150Pa

Débit d'air maximal: 2.100m³/h

Volume maximal de poussière: 5g/m³, non collant

Taille maximale des particules: 5x5x5mm, non collant

Température : Air extrait (air transporté dans le ventilateur) = max. 60°C

Température ambiante: max. 40°C

**Construction:**

Ventilateur radial à roue fermé monté dans un caisson en acier entièrement soudé et avec moteur à accouplement direct.

**Modèle:** C (Transport des copeaux)

**Roue:** Roue de ventilateur type P-G. Roue fermée avec des lames droites vers l'arrière et autonettoyantes Equilibré statiquement/dynamiquement selon ISO 14694 (BV3 G 6.3)

**Caisson:** Entièrement soudé dans une plaque d'acier de 2 mm

Pré-anneau anti-étincelles en cuivre

Le boîtier du ventilateur peut être monté avec différentes positions d'entrée (RD0, RD90, RD180, RD270)

Émaillage standard :

Livré en standard en version galvanisée. Ensuite, émaillage par poudre (RAL 5007).

**Moteur:** Moteur à bride B5 capteur bimétallique

3x400V, 50Hz (Les moteurs triphasés 3x400VAC peuvent être régulés par fréquence avec un moteur spécial. Le moteur doit être marqué avec les données de régulation de fréquence.)

Moteur zone 2: II 3G Ex - IIC T3

Moteur zone 1: II 2G Exe - IIC T3 / II 2G Exde IIC T4

Moteur zone 22: II 3D Ex - IIB T120°C

Moteur zone 21: II 2D Ex h IIIB T120°C

Le ventilateur de type VL-A-C est fabriqué spécialement pour la zone ATEX sélectionnée et est équipé d'un certificat ATEX en usine.

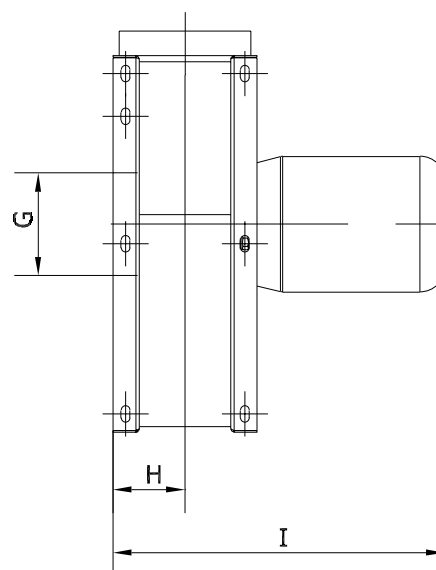
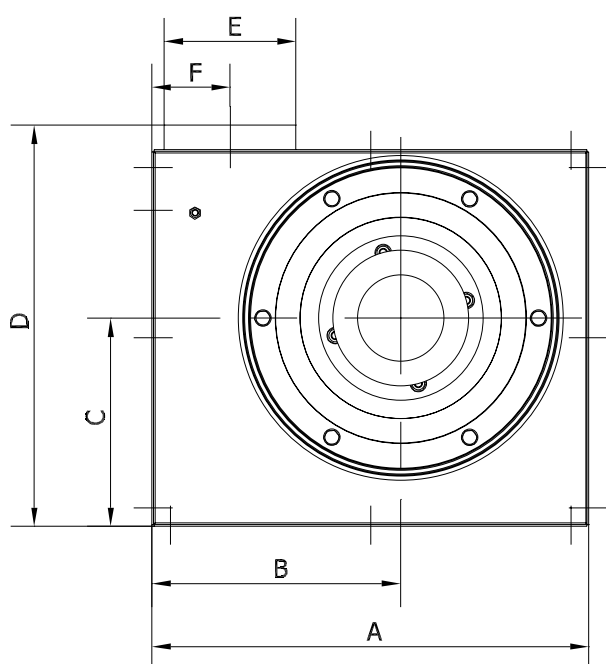
**Construit et testé selon:**

- Directive sur les machines 2006/42/EF
- Directive ATEX 2014/34/EU
- Directive CEM 2014/30/UE
- Directive Basse Tension 2014/35/EU
- EN 1127-1
- EN 12100
- EN ISO 12499
- EN ISO 13857
- ISO 14694
- EN 14986
- ISO 3746
- ISO 5801
- ISO 60079-(0+A11)-(1)-(7)-(14)-(15)-(31)
- ISO 60204-1
- EN 60529+A1+A2
- IEC 60034-(1)-(2-1)-(5)-(6)-(7)-(8)-(9)-(12)-(14)-(30-1)
- EN ISO 80079-36

Type	N° d'article ATEX zone 2	N° d'article ATEX zone 1 <sup>1)</sup>	N° d'article ATEX zone 22	N° d'article ATEX zone 21 <sup>1)</sup>
VL-A 550-C2	10 325 010	10 326 010	10 325 030	10 326 030
VL-A 750-C2	10 325 060	10 326 060	10 325 080	10 326 080
VL-A 1150-C2	10 325 110	10 326 110	10 325 130	10 326 130
VL-A 550-C4	10 325 160	10 326 160	-	-
VL-A 750-C4	10 325 210	10 326 210	-	-
VL-A 1150-C4	10 325 260	10 326 260	-	-

<sup>1)</sup> DTI Ref. no. 2017-1-0261A

Type	Tension [V]	Pole	[kW]	Max. amp.	Courant démarrage	Poids [kg]
VL-A 550-C2	3x400	2	0.55	1.40	8.00	19.0
VL-A 750-C2	3x400	2	0.75	1.72	12.75	19.0
VL-A 1150-C2	3x400	2	1.10	2.40	17.75	23.0
VL-A 550-C4	3x400	4	0.55	1.60	9.20	19.0
VL-A 750-C4	3x400	4	0.55	1.60	9.20	19.0
VL-A 1150-C4	3x400	4	0.55	1.60	9.20	23.0

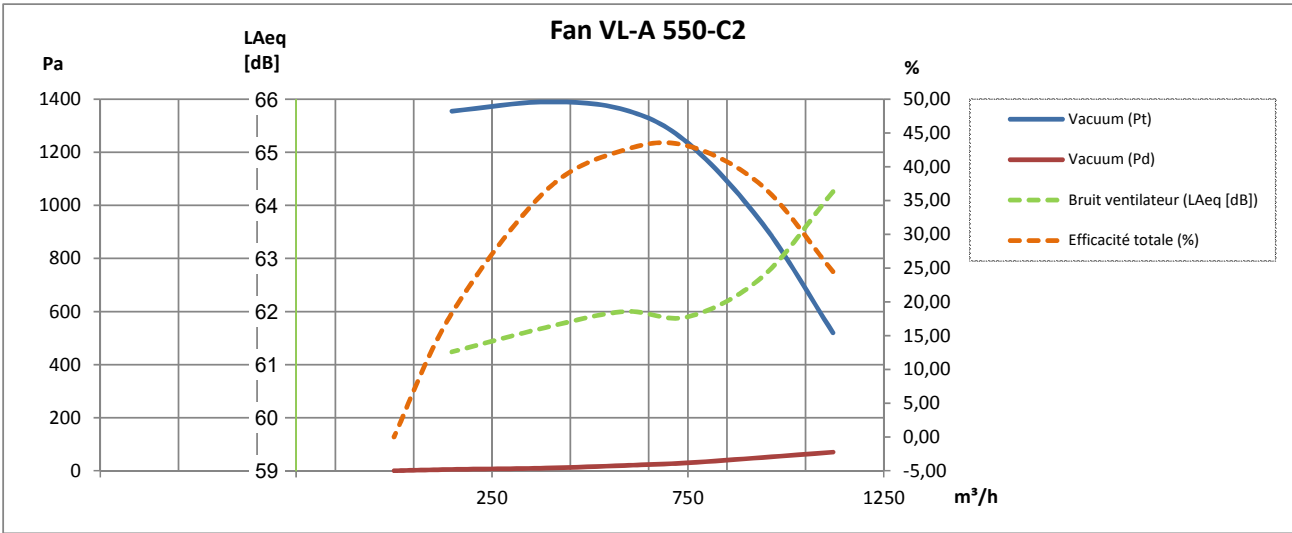


Type	A	B	C	D	E	F	G	H	I
VL-A 550-C2	545	331	236	520	ø160	92	ø160	87	369
VL-A 750-C2	531	302	253	488	ø160	95	ø160	90	412
VL-A 1150-C2	575	333	274	613	ø200	130	ø200	102	438
VL-A 550-C4	545	331	236	520	ø160	92	ø160	87	369
VL-A 750-C4	531	302	253	488	ø160	95	ø160	90	412
VL-A 1150-C4	575	333	274	613	ø200	130	ø200	102	438

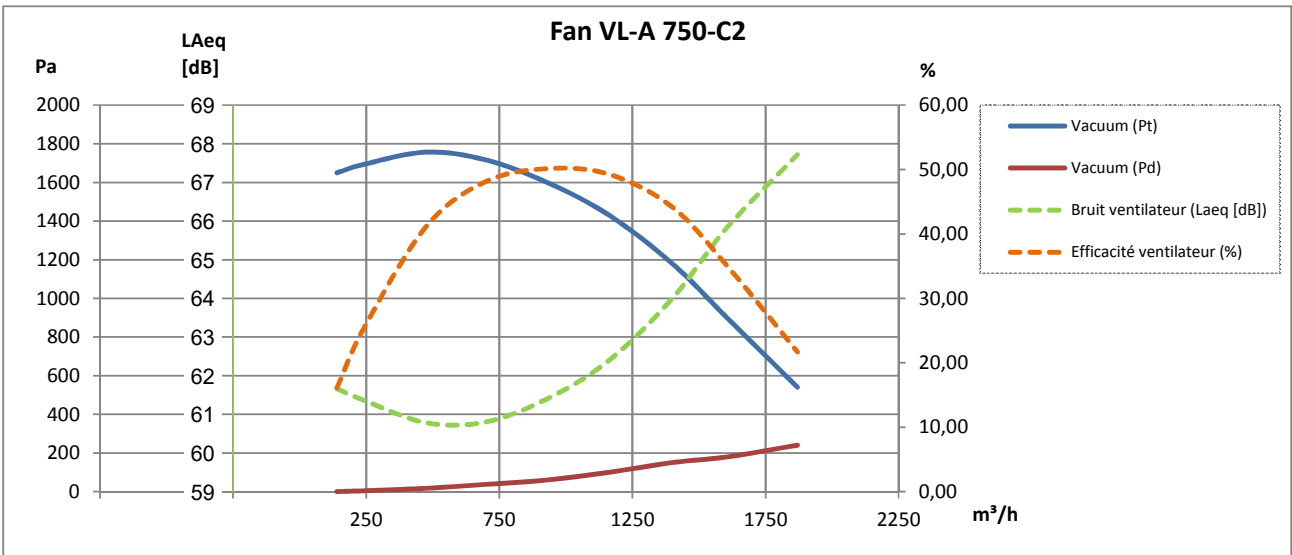
Remarque : les mesures des raccords sont celles des mamelons



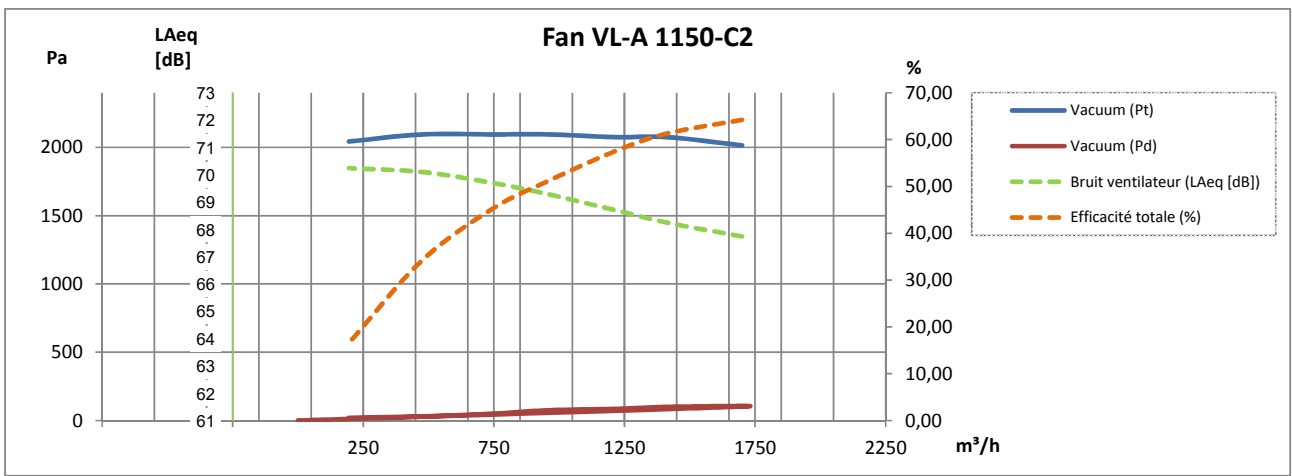
2-pole:



2-pole:

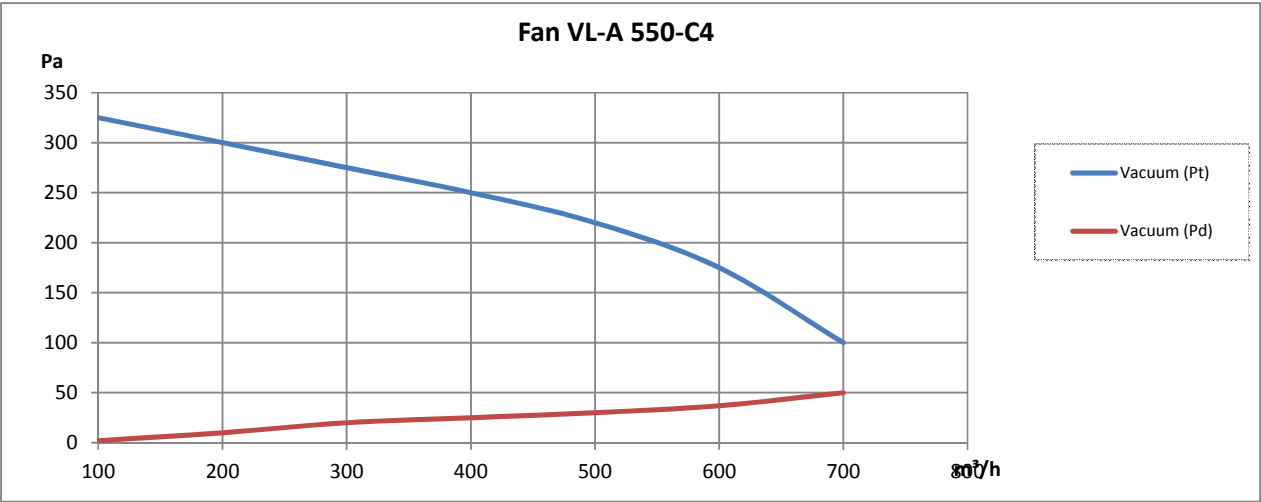


2-pole:

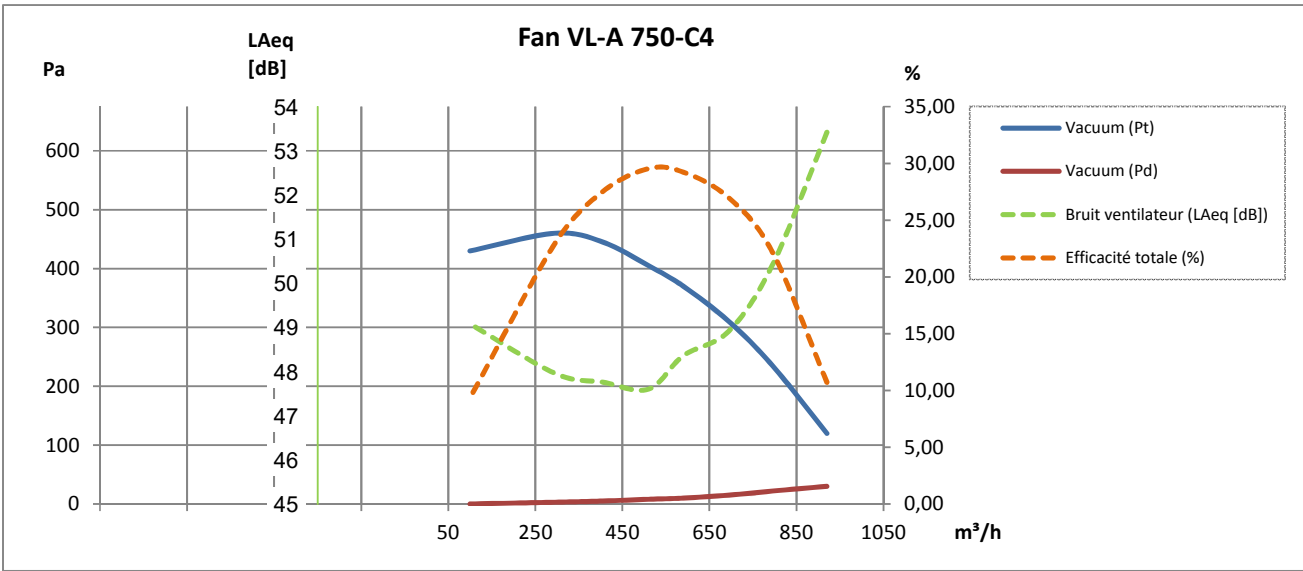




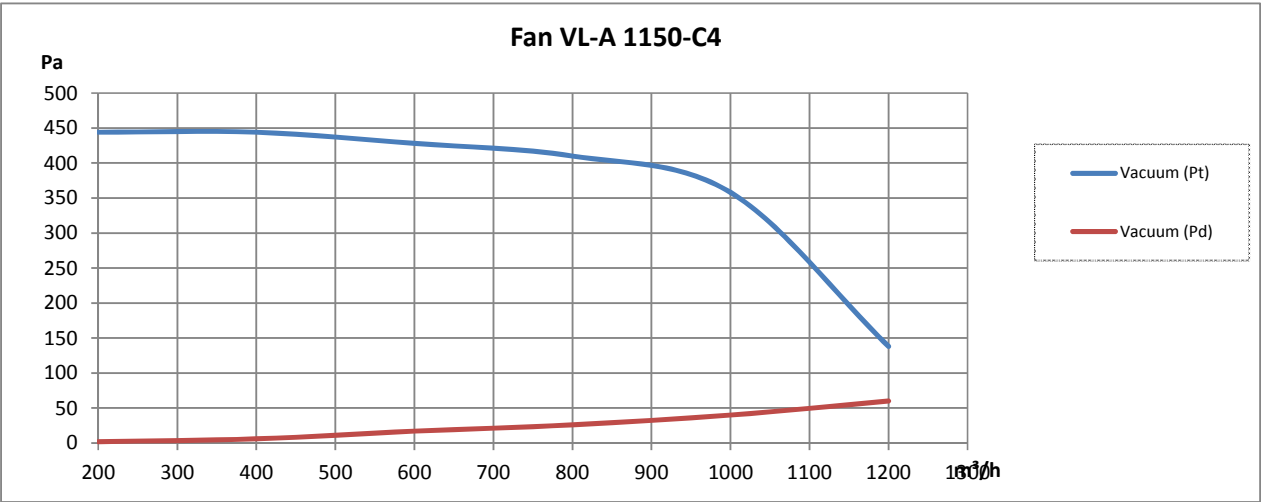
4-pole:



4-pole:



4-pole:



Rev. 05.23 Droit de modification réservé

Traduction



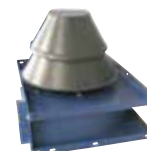
**Caisson d'insonorisation type VAB-A\*:**

Type (Position RD0)	N° d'article
VL-A 550	10 330 150
VL-A 750	10 330 200
VL-A 1150	10 330 250

\* Uniquement pour le transport d'air propre

**Protection contre les intempéries pour la prise d'air de refroidissement et la sortie pour moteurs électriques:**

Type	N° d'article
VL 550	03 013 800
VL 750, VL 1150	03 030 800

**Roue des ventilateur:**

Type	Moyeu [mm]	Fan type*	[Hz]	N° d'article
VL 550	ø14	C2	50	03 034 205
VL 550, zone 1	ø14	C4	50	03 034 105
VL 750	ø19	C2/C4	50	03 002 005
VL 1150	ø19	C2/C4	50	03 009 202

\*\*Transport fermé

**D'autres sont disponibles:**

- Garde de pression en version ATEX
- Accessoires de montage
- Amortisseurs de vibrations
- Grille de sécurité
- Connexions flexibles FLEX
- Convertisseur de fréquence
- Transmetteur de pression

Photo:

Convertisseur de fréquence Danfoss type VLT-T avec sortie de thermistance approuvée par ATEX