



Pour la zone ATEX 22/22

Ventilateur centrifuge à roue fermé utilisé pour l'extraction à la source de polluants atmosphériques ou de procédés de fabrication de copeaux. L'air transporté ne doit pas contenir de fumées adhésives ou collantes, de poussières et de copeaux.

- Ventilateur avec protection contre les étincelles
- Ventilateur et la protection contre les étincelles sont réalisées conformément à la norme EN 14986

Zone de travail:

Pression maximale: 5.800Pa

Débit d'air maximal: 4.300m³/h

Volume maximal de poussière: 5g/m³, non collant
Taille maximale des particules: 5x5x5mm, non collant

Température : Air extrait (air transporté dans le ventilateur) = max. 60°C
Température ambiante: max. 40°C

Construction:

Ventilateur radial à roue fermé monté dans un caisson en acier entièrement soudé et avec moteur à accouplement direct.

Modèle: C (Transport des copeaux)

Roue: Roue de ventilateur type P-G. Roue fermée avec des lames droites vers l'arrière et autonettoyantes
Équilibré statiquement/dynamiquement selon ISO 14694 (BV3 G 6.3)

Caisson: Entièrement soudé dans une plaque d'acier de 3 ou 4 mm

Le boîtier du ventilateur peut être monté avec différentes positions d'entrée (RD0, RD90, RD180, RD270)

Émaillage standard :

Livré en standard en version galvanisée. Ensuite, émaillage par poudre (RAL 5007).

Moteur: Moteur à bride B5

3x400V, 50Hz (Les moteurs triphasés 3x400VAC peuvent être régulés par fréquence avec un moteur spécial. Le moteur doit être marqué avec les données de régulation de fréquence.)

Moteur zone 22: II 3D Ex - IIB T120°C

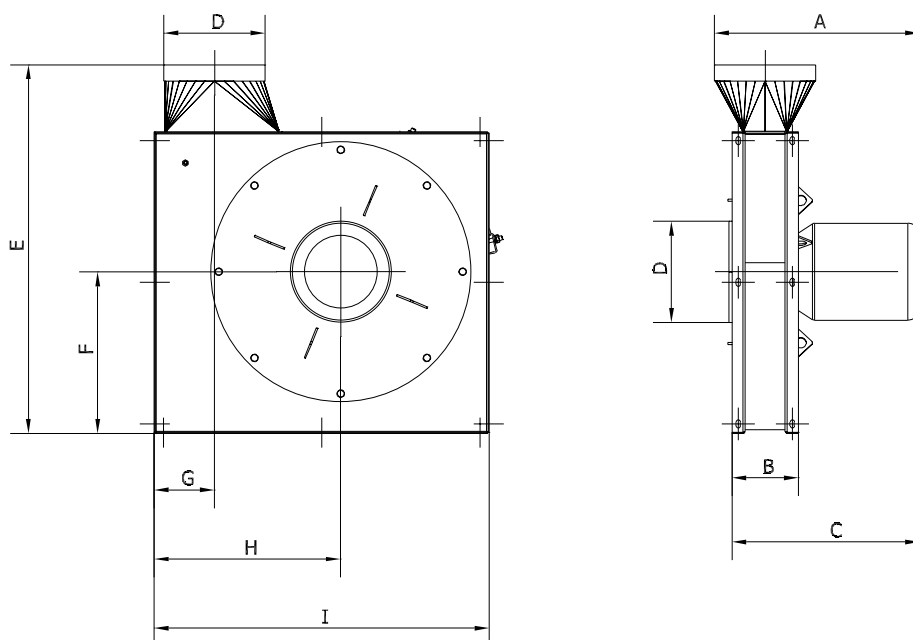
Le ventilateur de type VP-A-C est fabriqué spécialement pour la zone ATEX sélectionnée et est équipé d'un certificat ATEX en usine.

Construit et testé selon:

- Directive sur les machines 2006/42/EF
- Directive ATEX 2014/34/EU
- Directive CEM 2014/30/UE
- Directive Basse Tension 2014/35/EU
- EN 1127-1
- EN 12100
- EN ISO 12499
- EN ISO 13857
- ISO 14694
- EN 14986
- ISO 3746
- ISO 5801
- ISO 60079-(0+A11)-(1)-(7)-(14)-(15)-(31)
- ISO 60204-1
- EN 60529+A1+A2
- IEC 60034-(1)-(2-1)-(5)-(6)-(7)-(8)-(9)-(12)-(14)-(30-1)
- EN ISO 80079-36

Type	N° d'article ATEX zone 22
VP-A-C2 1600/2	10 350 100
VF-A-C2 2000/3	10 350 300
VF-A-C2 2500/1	10 350 500
VF-A-C2 3500/1	10 350 700

Type	Tension [V]	Pole	[kW]	Max. amp.	Courant démarrage	Poids [kg]
VP-A-C2 1600/2	3x400	2	4,0	7,70	65,50	66
VF-A-C2 2000/3	3x400	2	5,5	10,10	89,90	87
VF-A-C2 2500/1	3x400	2	5,5	10,10	88,90	98
VF-A-C2 3500/1	3x400	2	7,5	13,20	112,20	120

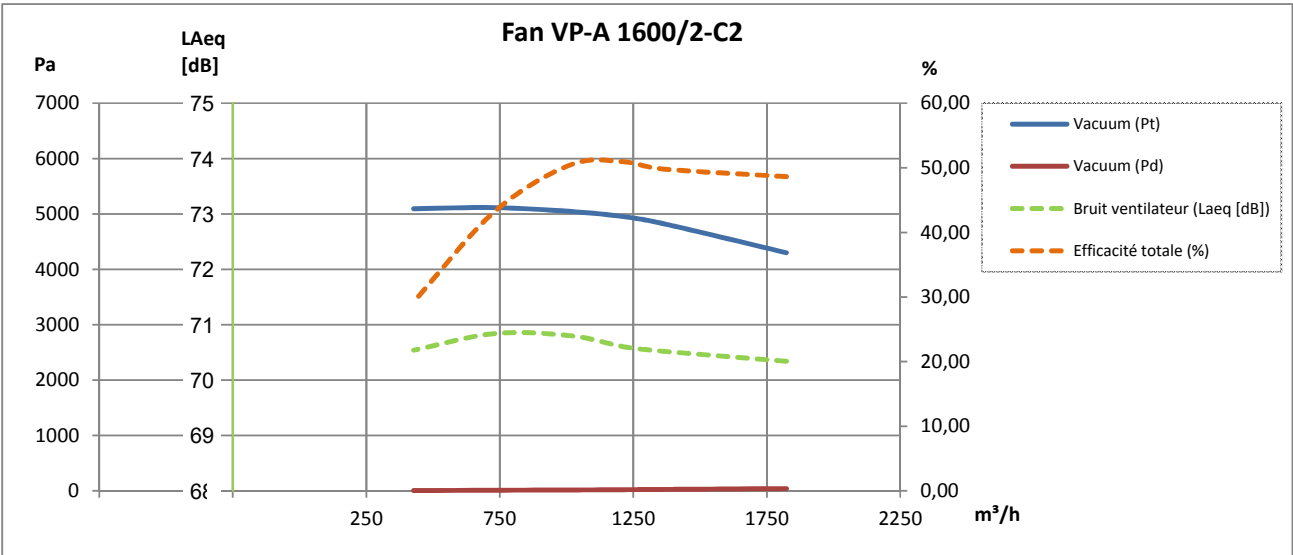


Type	A	B	C	D	E	F	G	H	I
VP-A-C2 1600/2	507	164	464	ø250	914	400	150	462	830
VF-A-C2 2000/3	515	178	478	ø250	902	400	173	462	830
VF-A-C2 2500/1	602	206	565	ø250	902	400	173	462	830
VF-A-C2 3500/1	640	206	603	ø250	902	400	173	462	830

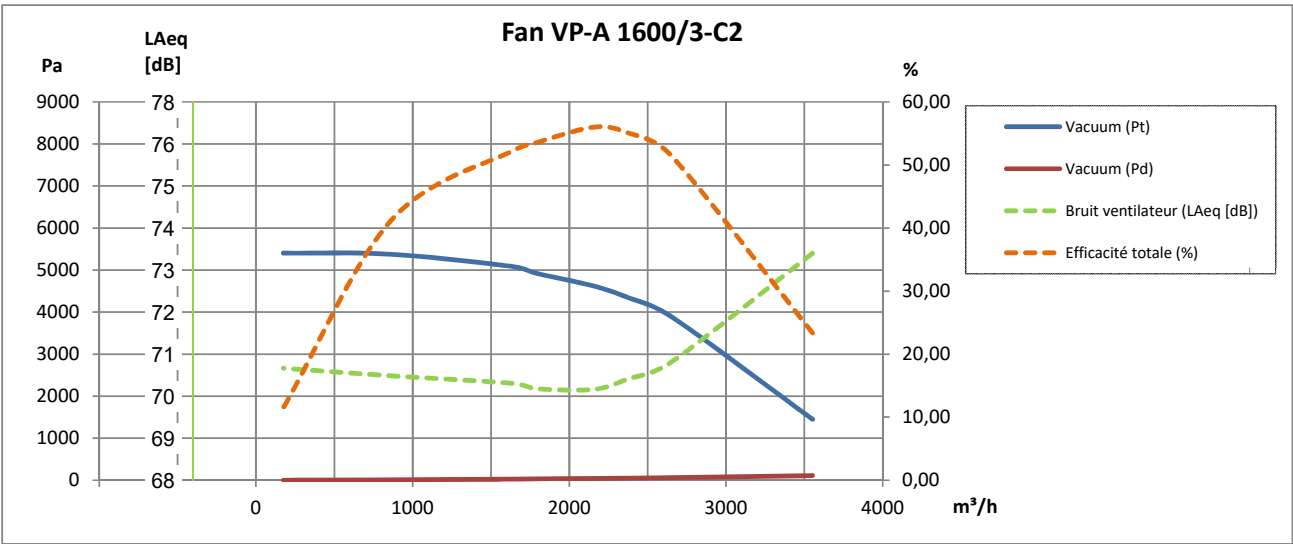
Remarque : les mesures des raccords sont celles des mamelons



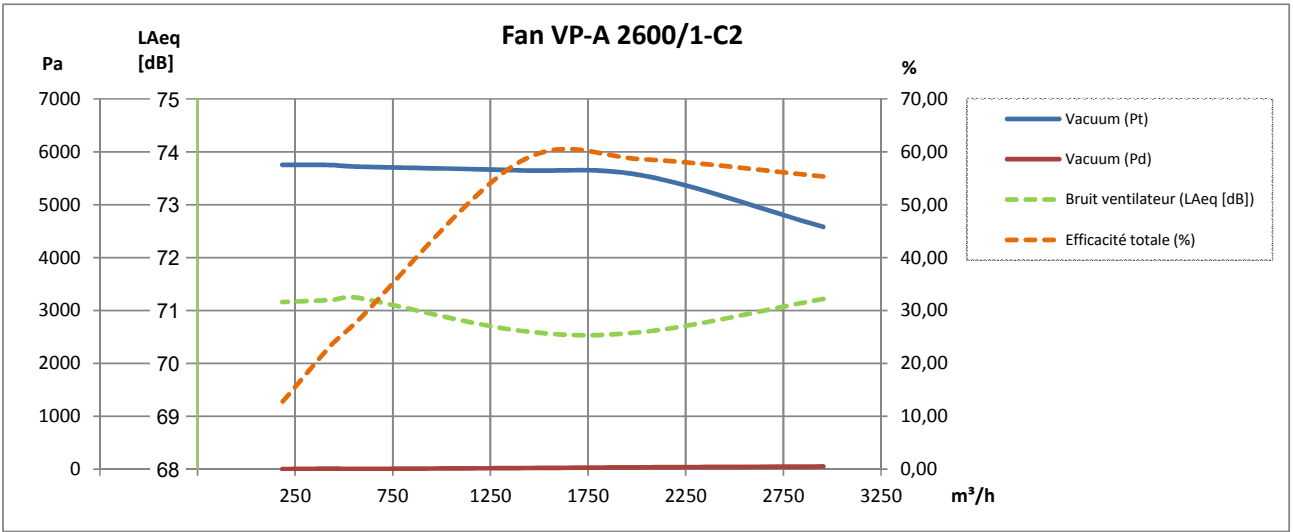
2-pole:



2-pole:

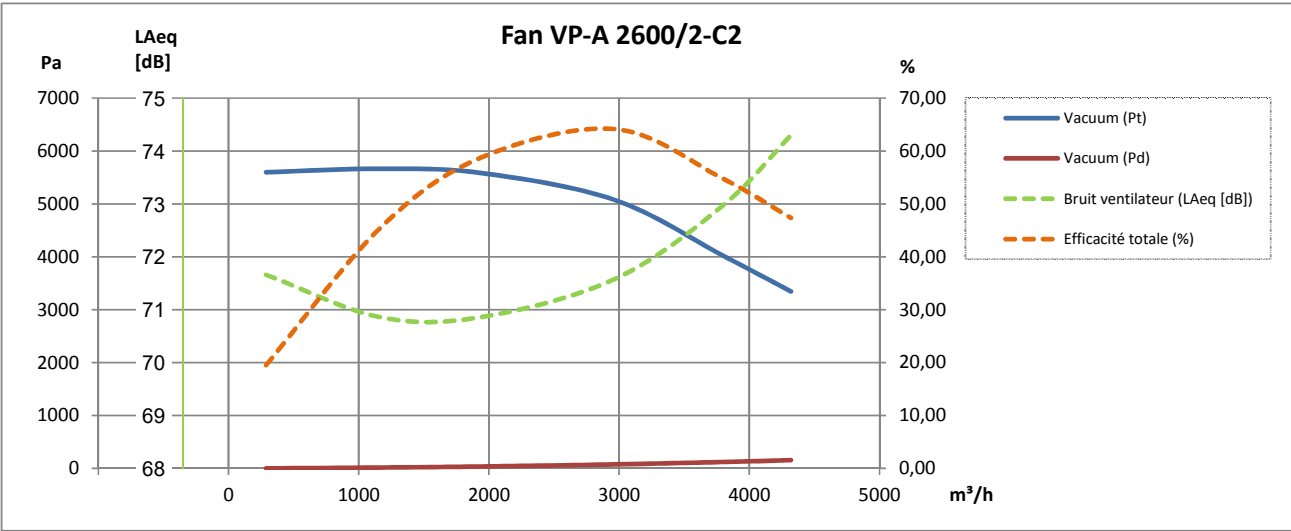


2-pole:





2-pole:



Caisson d'insonorisation type VAB-A*:

Type (Position RD0)	N° d'article
VP-A 1600/2	10 350 150
VP-A 1600/3	10 350 350
VP-A 2600/1,	10 350 550
VP-A 2600/2	10 350 750

* Uniquement pour le transport d'air propre



Roue des ventilateur:

Type	Moyeu [mm]	Fan type**	[Hz]	N° d'article
VP 1600/2	ø28	C2	50	03 345 005
VP 1600/3	ø38	C2	50	03 345 305
VP 2600/1	ø38	C2	50	03 349 005
VP 2600/2	ø38	C2	50	03 349 005

**Transport fermé



D'autres sont disponibles:

- Protection contre la pression
- Accessoires de montage
- Amortisseurs de vibrations
- Grille de sécurité
- Raccords flexibles FLEX
- Construction antidéflagrante pour application en zone ATEX
- Démarreur moteur Y-D
- Convertisseur de fréquence

Photo:

Convertisseur de fréquence Danfoss type VLT-T avec sortie de thermistance approuvée par ATEX