

### Description

Module de hotte avec option de suspension de rideau à lamelles

### Construction

- Hotte très efficace sans extraction de bord pour la fixation de lamelles en 2 ou 3mm, recouvrement de 33%.
- Système de suspension inclus pour le boulonnage des lamelles
- Livré sans lamelles
- Hotte équipée d'un déflecteur pour la distribution de l'air
- Fabriqué en standard en acier émaillé par poudre
- Montage facile pour couvrir une plus grande surface
- Équipé de 4 points de suspension pour le montage depuis le plafond
- Hotte très efficace sans extraction de bord pour la fixation de lamelles en 2 ou 3mm, recouvrement de 33%.

### Utilisation

- Extraction et tamisage de processus, lorsqu'une extraction ponctuelle n'est pas possible. Les poussières doivent être légères, ce qui permet d'utiliser une vitesse d'aspiration de 0,5 m/s. Application souvent en relation avec des robots, des cuves de mélange, des zones de sortie sur des bandes transporteuses et similaires.

**Pour la sélection des lamelles en 2 ou 3 mm, 33%, nous référons au groupe de produits 7.**

Les lamelles sont disponibles en trois couleurs standard : vert foncé mat, vert et transparent



Recouvrement 33%	Largeur de couverture en mm					
N° lamella	2	3	4	6	8	10
Largeur de trame	550	800	1050	1550	2050	2550
Profondeur de trame	550	800	1050	1550	2050	2550



Recouvrement 33%

### Calcul des lamelles nécessaires en m² pour une hotte avec des lamelles sur les 4 côtés:

$$(Largeur\ trame \times longueur\ lamella^* \times 2) + (Profondeur\ trame \times longueur\ lamella^* \times 2) = \text{consommation total lamella en m}^2$$

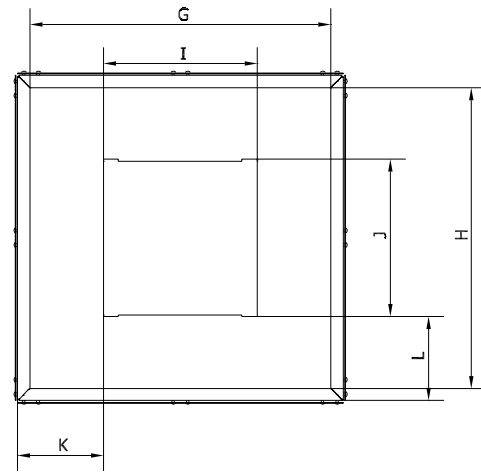
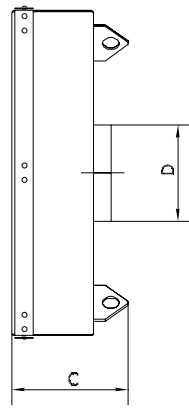
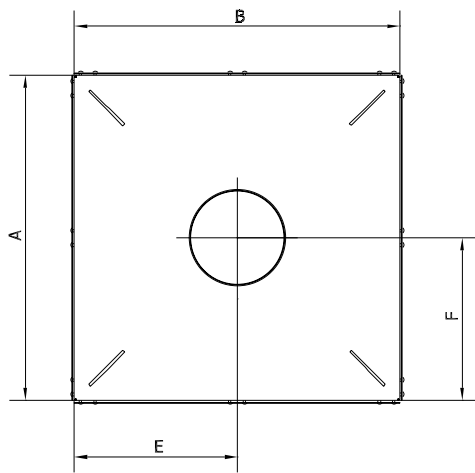
\*Max. longueur: 3m

Couleur: RAL 7011 (structure)



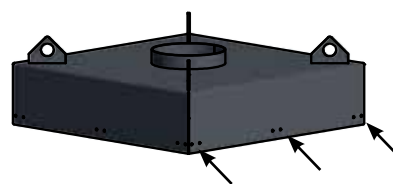
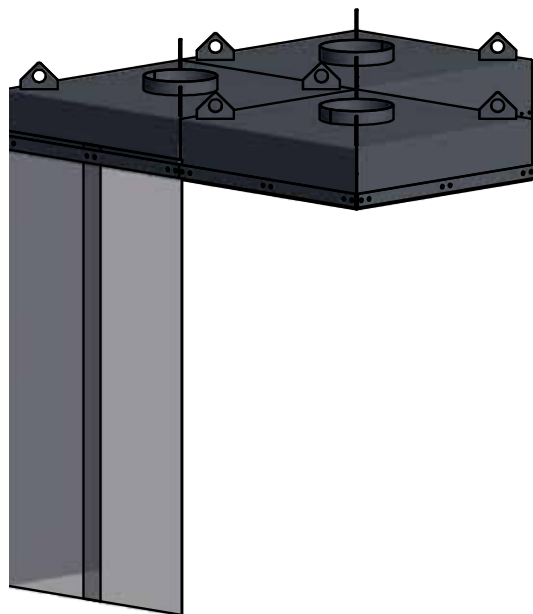
**Gram Clean Air A/S**  
www.GramCleanAir.com

Traduction



N° d'article	A**	B**	C	D	E	F	G	H	I	J	K	L	Débit d'air indicatif [m³/h]
02 500 100	540	540	193	ø160	270	270	500	500	255	261	143	140	525
02 500 150	790	790	193	ø200	395	395	750	750	295	301	248	243	1125
02 500 200	1040	1040	193	ø250	520	520	1000	1000	345	351	348	345	1950
02 500 250	540	1540	193	ø200	770	270	1500	500	295	301	623	120	1500
02 500 300	790	1540	193	ø250	770	395	1500	750	345	351	598	220	2190
02 500 350	1040	1540	193	ø250	770	520	1500	1000	345	351	598	345	2880
02 500 400	540	2040	193	ø250	1020	270	2000	500	345	351	848	95	1980
02 500 450	790	2040	193	ø315	1020	395	2000	750	410	416	815	187	2900
02 500 500	1040	2040	193	ø315	1020	520	2000	1000	410	416	815	312	3820
02 500 550	540	2540	193	ø315	1270	270	2500	500	410	416	1065	62	2470
02 500 600	790	2540	193	ø315	1270	395	2500	750	410	416	1065	187	3610
02 500 650	1040	2540	193	ø400	1270	520	2500	1000	495	501	1023	270	4755

\*\* Les mesures de longueur et de largeur sont toutes inférieures de 10 mm aux mesures de trame (voir le tableau de la page précédente) afin de garantir que les lamelles s'emboîtent parfaitement autour de la hotte.



Possibilité de boulonner ensemble plusieurs modules pour obtenir une plus grande surface totale d'extraction. Lors du boulonnage, les mêmes trous (voir flèches) sont utilisés pour la connexion des modules, là où les lamelles sont normalement montées.

Au calcul de la consommation de lamelles on utilise la même méthode que celle mentionnée à la page précédente:- il suffit respectivement de 1, 2 ou 3 côtés contre normalement 4 selon la solution recherchée.

Traduction