



Description PUL 1000 - 2000

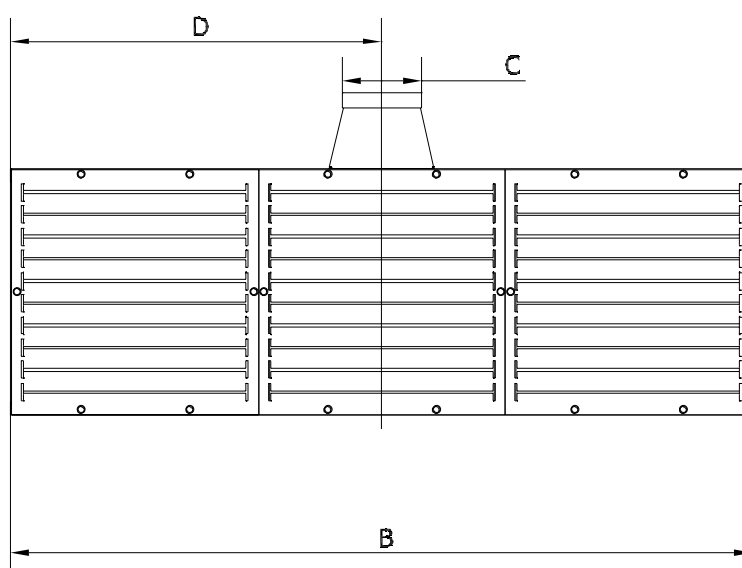
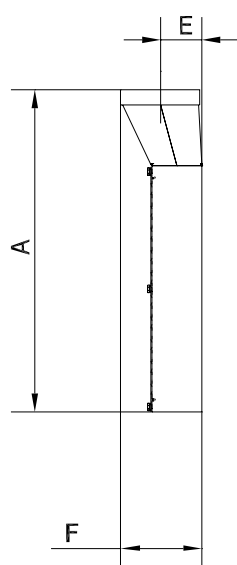
Panneau d'extraction pour l'extraction stationnaire de poussières ou de gaz légers.

Construction

- Connexion au niveau supérieur avec la paroi arrière
- Surface d'extraction faite de lamelles d'acier pour une vitesse de capture efficace
- Le panneau est construit de manière à ce que l'air soit distribué sur la surface d'extraction.
- Les panneaux avant peuvent être démontés pour le nettoyage.

Application

- Convient pour l'extraction de l'air de processus de meulage/broyage, de mélange de poudre ou d'autres processus de dépoussiérage stationnaire



Type	N° d'article	A	B	C*	D	E	F	Débit d'air recommandé [m³/h]	Perte de charge [Pa]	Poids [kg]
PUL 1000/500	02 185 000	654	1003	ø125	502	66	128	900	360	22
PUL 1500/500	02 186 000	654	1503	ø160	752	84	164	1350	360	33
PUL 2000/500	02 187 000	654	2003	ø200	1002	104	203	1800	360	42

* Placé en haut au centre (au niveau de la paroi arrière)

Couleur: RAL 5007/7011 (structure)



Gram Clean Air A/S
www.GramCleanAir.com

Traduction