

Table d'extraction avec extraction standard par le dessus de la table. Elle peut être utilisée comme table de collage, de meulage, de polissage, de soudage ou de découpe manuelle.

- Longueurs: 1000 to 3000mm
- Profondeurs: 1000 or 1250mm

Description

- L'air de traitement est acheminé à travers les nervures de la table, la paroi arrière ou la hotte et sort par la sortie située à l'extrémité de la table.
- La connexion peut être placée sur le côté droit ou gauche avec une plaque de recouvrement à l'extrémité opposée.
- La poussière est collectée dans un bac à poussière en bas.

Extraction efficace

Extraction en relation avec le travail, où la table assure un flux d'air uniformément réparti. L'opérateur doit uniquement placer la pièce à travailler sur la table - l'aspiration ne doit pas être déplacée en fonction de la tâche.

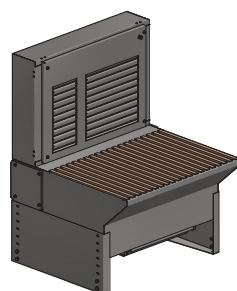
Montage, connexion et fonctionnement faciles

La table est livrée complètement montée. Seuls le ventilateur central et l'unité de filtration doivent être connectés et réglés. Le raccordement de la tuyauterie à la table est optionnel sur le côté droit ou gauche.

Il est en outre disponible dans les versions standard suivantes avec une construction supérieure:

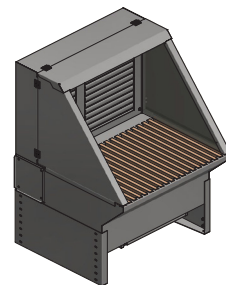


Photo: Table d'extraction type UF-BS 1500/1000



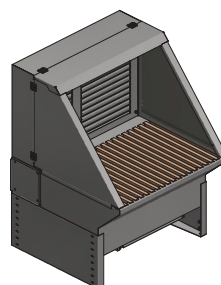
UF-B

Paroi arrière avec extraction.



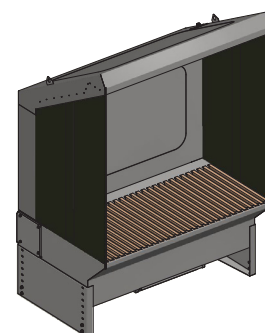
UF-BS

Paroi arrière avec extraction ainsi que dessus et côtés sans amortissement du bruit.



UF-BS-ISO

Paroi arrière avec extraction ainsi que dessus et côtés avec amortissement du bruit.



UF-EM

Paroi arrière avec plateau avec extraction inclinée à 30°, lumière dans le plateau, lamelles sur les côtés et interrupteur marche/arrêt pour l'éclairage de la table. Standard avec lattes en acier.

Couleur: RAL 5007/7011 (structure)



Gram Clean Air A/S
www.GramCleanAir.com

Traduction

Table d'extraction type UF:

Type	N° d'article	Zone d'aspiration [mm]	Débit d'air [m³/h]	△ P [Pa]	Poids [kg]
UF 1000/1000	02 205 000	640 x 1000	1150	600	80
UF 1500/1000	02 210 000	640 x 1500	1725	600	120
UF 2000/1000	02 215 000	640 x 2000	2340	600	160
UF 2500/1000	02 217 000	640 x 2500	2900	600	200
UF 3000/1000	02 220 000	640 x 3000	3450	600	240
UF 1000/1250	02 205 900	890 x 1000	1600	600	100
UF 1500/1250	02 210 900	890 x 1500	2400	600	150
UF 2000/1250	02 215 900	890 x 2000	3200	600	200
UF 2500/1250	02 217 900	890 x 2500	4000	600	250
UF 3000/1250	02 220 900	890 x 3000	4800	600	300

Table d'extraction type UF-B:

Type	N° d'article	Zone d'aspiration [mm]	Débit d'air [m³/h]	△ P [Pa]	Poids [kg]
UF-B 1000/1000	02 205 100	640 x 1000	1150	300	120
UF-B 1500/1000	02 210 100	640 x 1500	1725	300	180
UF-B 2000/1000	02 215 100	640 x 2000	2340	300	240
UF-B 2500/1000	02 217 100	640 x 2500	2900	300	300
UF-B 3000/1000	02 220 100	640 x 3000	3450	300	360
UF-B 1000/1250	02 205 920	890 x 1000	1600	300	140
UF-B 1500/1250	02 210 950	890 x 1500	2400	300	210
UF-B 2000/1250	02 215 950	890 x 2000	3200	300	280
UF-B 2500/1250	02 217 950	890 x 2500	4000	300	350
UF-B 3000/1250	02 220 950	890 x 3000	4800	300	420

Table d'extraction type UF-BS:

Type	N° d'article	Zone d'aspiration [mm]	Débit d'air [m³/h]	△ P [Pa]	Poids [kg]
UF-BS 1000/1000	02 205 200	640 x 1000	1150	300	177
UF-BS 1500/1000	02 210 200	640 x 1500	1725	300	259
UF-BS 2000/1000	02 215 200	640 x 2000	2340	300	341
UF-BS 2500/1000	02 217 200	640 x 2500	2900	300	423
UF-BS 3000/1000	02 220 200	640 x 3000	3450	300	505
UF-BS 1000/1250	02 205 930	890 x 1000	1600	300	200
UF-BS 1500/1250	02 210 960	890 x 1500	2400	300	292
UF-BS 2000/1250	02 215 960	890 x 2000	3200	300	384
UF-BS 2500/1250	02 217 960	890 x 2500	4000	300	474
UF-BS 3000/1250	02 220 960	890 x 3000	4800	300	568

Table d'extraction type UF-BS-ISO:

Type	N° d'article	Zone d'aspiration [mm]	Débit d'air [m³/h]	ΔP [Pa]	Poids [kg]
UF-BS-ISO 1000/1000	02 205 300	640 x 1000	1150	300	182
UF-BS-ISO 1500/1000	02 210 300	640 x 1500	1725	300	267
UF-BS-ISO 2000/1000	02 215 300	640 x 2000	2340	300	352
UF-BS-ISO 2500/1000	02 217 300	640 x 2500	2900	300	437
UF-BS-ISO 3000/1000	02 220 300	640 x 3000	3450	300	522
UF-BS-ISO 1000/1250	02 205 940	890 x 1000	1600	300	206
UF-BS-ISO 1500/1250	02 210 970	890 x 1500	2400	300	301
UF-BS-ISO 2000/1250	02 215 970	890 x 2000	3200	300	396
UF-BS-ISO 2500/1250	02 217 970	890 x 2500	4000	300	489
UF-BS-ISO 3000/1250	02 220 970	890 x 3000	4800	300	586

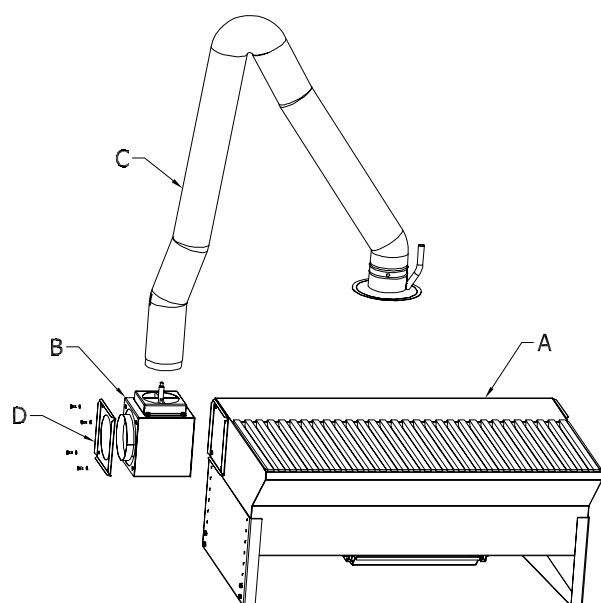
Table d'extraction type UF-EM:

Type	N° d'article	Zone d'aspiration [mm]	Débit d'air [m³/h]	ΔP [Pa]	Poids [kg]
UF-EM 1000/1000	02 205 400	640 x 1000	1150	300	160
UF-EM 1500/1000	02 210 400	640 x 1500	1725	300	200
UF-EM 2000/1000	02 215 400	640 x 2000	2340	300	250



Photo: Table d'extraction type UF-BS-ISO 2500/1000 avec lattes en acier et plaque de support pour le montage de l'étau

Équipement supplémentaire pour la table d'extraction type UF:



A: Table d'extraction type UF (D = partie standard de la table)

B: Raccord pour le montage du bras d'aspiration

C: Bras d'aspiration pour montage sur table

D: Pièce de raccordement standard pour la table



Photo: Fiche CEE

N° d'article.	Description
02 205 050	Palement supp. pour le plateau perforé UF1000x1000
02 210 050	Palement supp. pour le plateau perforé UF1500x1000
02 215 050	Palement supp. pour le plateau perforé UF2000x1000
02 217 050	Palement supp. pour le plateau perforé UF2500x1000
02 220 050	Palement supp. pour le plateau perforé UF3000x1000
02 205 950	Palement supp. pour le plateau perforé UF1000x1250
02 210 940	Palement supp. pour le plateau perforé UF1500x1250
02 215 940	Palement supp. pour le plateau perforé UF2000x1250
02 217 950	Palement supp. pour le plateau perforé UF2500x1250
02 220 940	Palement supp. pour le plateau perforé UF3000x1250
02 210 701	Montage bras d'aspiration RGF en version table ø160mm (logueur 2000 - 4000mm)
02 668 705	Plaque de support pour montage de l'étau ou similaire sur UF. D:1000mm
02 668 710	Plaque de support pour montage de l'étau ou similaire sur UF. D:1250mm
02 210 450	Base de fixation pour fixation pour UF D: 1000mm
02 210 650	Base de fixation pour fixation pour UF D: 1250mm
02 210 460	Fixation montage sur base de fixation de tuyau max. ø90mm pour UF/UFPR
02 668 030	Palement supp. pour le renforcement UF 1000x1000 de charge maxi sur surface de la nervure à 300kg/m
02 668 040	Palement supp. pour le renforcement UF 1500x1000 de charge maxi sur surface de la nervure à 300kg/m
02 668 020	Palement supp. pour le renforcement UF 2000x1000 de charge maxi sur surface de la nervure à 300kg/m
02 668 010	Palement supp. pour le renforcement UF 2500x1000 de charge maxi sur surface de la nervure à 300kg/m
02 668 050	Palement supp. pour le renforcement UF 3000x1000 de charge maxi sur surface de la nervure à 300kg/m
02 668 060	Palement supp. pour le renforcement UF 1000x1250 de charge maxi sur surface de la nervure à 300kg/m
02 668 070	Palement supp. pour le renforcement UF 1500x1250 de charge maxi sur surface de la nervure à 300kg/m
02 668 080	Palement supp. pour le renforcement UF 2000x1250 de charge maxi sur surface de la nervure à 300kg/m
02 668 090	Palement supp. pour le renforcement UF 2500x1250 de charge maxi sur surface de la nervure à 300kg/m
02 668 100	Palement supp. pour le renforcement UF 3000x1250 de charge maxi sur surface de la nervure à 300kg/m
09 700 500	LED éclairage fluorescente 1x9 W (sans bouton) - pour longueur de table en-dessous 2000mm
09 701 500	LED éclairage fluorescente 1x18 W (sans bouton) - pour longueur de table à partir de 2000mm
09 703 000	Supplement pour l'installation d'un éclairage fluo- rescent montage dans le toit à charnières
09 703 100	Supplement pour montage de câble de 5 mètre et fiche 230VAC
09 703 200	Supplement pour montage de câble de 3,3 mètre et fiche 230VAC (Schuko)
09 720 000	Fiche CEE 3-pole 16A 230V