

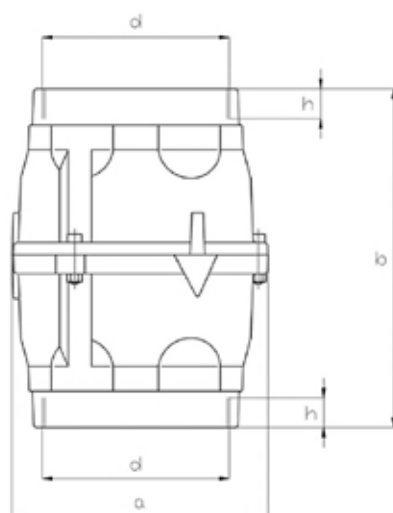


Des limiteurs de vide sont utilisés pour s'assurer que le ventilateur à canal latéral transporte de l'air tout le temps. L'air est utilisé pour refroidir l'intérieur du ventilateur à canal latéral.

En même temps, le limiteur de vide veille à ce que le ventilateur à canal latéral ne consomme pas trop de puissance. Le nombre de limiteurs de vide est adapté à la capacité et au point de fonctionnement du ventilateur à canal latéral.

Les limiteurs de vide ne peuvent être utilisés que dans des environnements propres et hors gel, car l'air utilisé pour la décharge passe directement par le ventilateur à canal latéral.

Type	N° d'article	d	b	Dimension [Pa]	Max. débit d'air théorique [m³/h]
VRL6	08 076 100	2"	175	0-60000	1000
VRL8	08 076 125	3"	190	0-60000	2200



Type	DN	d	a	b	h	Poids [kg]
VRL6	50	G 2"	102	175	12	0.85
VRL8	80	G 3"	135	190	15	1.90

