



Ventilateur centrifuge à roue fermée utilisé pour l'extraction à la source de l'air pollué ou des processus de fabrication de copeaux. L'air transporté ne doit pas contenir de fumées ou de poussières adhésives ou collantes.

Zone de travail:

Pression maximale: 9,000Pa

Débit d'air maximal: 7,800m³/h

Volume maximal de poussière: 5g/m³, non collant

Taille maximale des particules: 5x5x5mm, non collant

Température : Air extrait (air transporté dans le ventilateur) = max. 60°C

Température ambiante: max. 40°C

N° d'article ventilateur	Efficacité atteinte	Catégorie de mesure	Catégorie d'efficacité	Degré d'efficacité	VSD	Année de production	Page du fabricant	Numéro de modèle/type	Puissance nominale du moteur, débit et pression à l'efficacité optimale			Rpm.	Ratio spécifique	Mise au rebut page	Environnement page	Mesure de montage page
									kW	m³/h	Pa (Ps)					
03 365 700	57,0	D	Total	■	NO	CE-mark	0.B4	HV 65-C2	4,50	1233	7343	2903	1,08	0.B4	0.B4	0.B4
03 366 100	57,1	D	Total	■	NO	CE-mark	0.B4	HV 70-C2	7,56	2088	7100	2941	1,08	0.B4	0.B4	0.B4
03 367 700	56,7	D	Total	■	NO	CE-mark	0.B4	HV 72-C2	12,00	2749	8730	2937	1,09	0.B4	0.B4	0.B4
03 368 500	59,7	D	Total	■	NO	CE-mark	0.B4	HV 78-C2	14,57	3420	8970	2944	1,09	0.B4	0.B4	0.B4
03 368 700	59,8	D	Total	■	NO	CE-mark	0.B4	HV 80-C2	16,55	3950	8845	2966	1,09	0.B4	0.B4	0.B4

■ Non approuvé selon EU327/2011 ERP 2015

Peut être monté du côté air propre des unités de filtres Gram comme ventilateur de transport, conformément à EU 327/2011 et EN 13349/2010

Construction:

Ventilateur radial à roue fermé monté dans un caisson en acier soudé et avec moteur à accouplement direct.

Modèle: C (Transport des poussières)

Roue: Roue de ventilateur type P-G, roue fermé avec pales vers l'arrière, autonettoyantes
Équilibré statiquement/dynamiquement selon ISO 14694 (BV3 G 6.3)

Caisson: Soudé dans une plaque d'acier de 3 ou 4 mm

Le caisson du ventilateur peut être monté avec différentes positions d'entrée (RD0, RD45, RD90, RD135, RD270 et RD 315)

Émaillage standard:

Émaillé par poudre pour un montage à l'intérieur (RAL 5007), pour un placement à l'extérieur, la galvanisation est également recommandée

Moteur: IE3, B3 moteur à bride (pour les moteurs de 11.0kW et plus, le moteur est équipé d'un capteur bimétallique)

3x400V 50Hz (les moteurs triphasés peuvent être régulés par fréquence)

Ventilateur type HV-C est également disponible galvanisé et protégé contre les étincelles (anneau de cuivre dans l'entrée). Pour ventilateurs ATEX - voir groupe 10

Construit et testé selon:

- Directive sur les machines 2006/42/UE
- Directive sur la compatibilité électromagnétique (CEM) 2004/108/UE
- Directive sur la basse tension (LVD) 2014/35/EU
- Normes harmonisées : EN 12100, EN 60204-1, EN ISO 13857, ISO 12499
- Autres normes : ISO 3746, ISO 5801
- Ainsi que : Règlement européen n° 327/2011 (ERP 2013 et 2015)

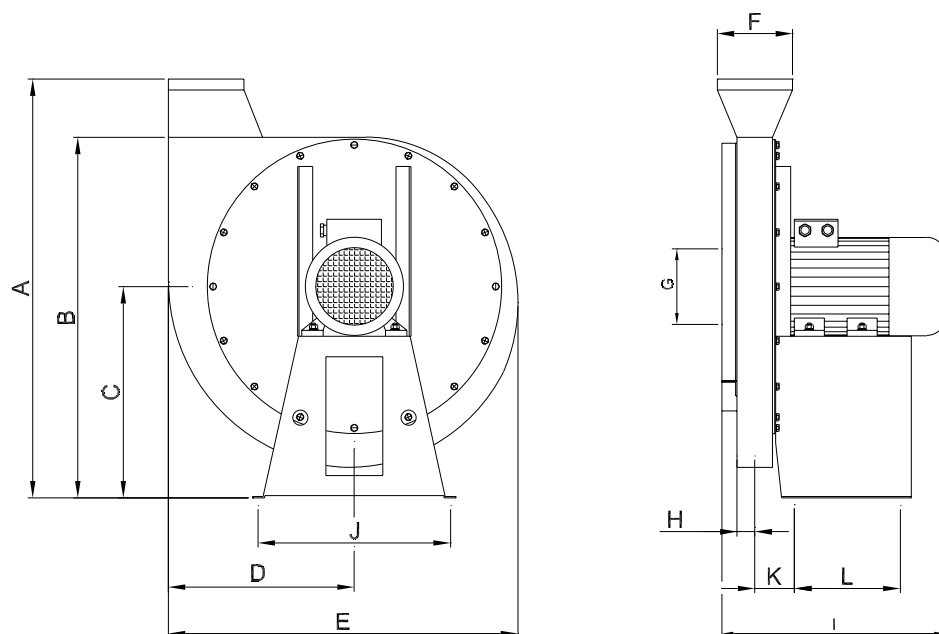
Type	N° d'article	Volt [V]	[rpm.]	[kW]	Courant nominal (Amp)	Courant démarrage [I_L/I_N]	Poids [kg]
HV 65-C2*	03 365 700	3x400	2-pole	5.50	■	■	164,0
HV 70-C2*	03 366 100	3x400	2-pole	7.50	■	■	177,0
HV 72-C2*	03 367 700	3x400	2-pole	11.00**	■	■	240,0
HV 78-C2*	03 368 500	3x400	2-pole	15.00	■	■	280,0
HV 80-C2*	03 368 700	3x400	2-pole	22.00	■	■	344,0

* Démarrage lourd

** Efficacité accrue

Données moteur $\geq 0,75$ kW, 3x400V, selon les moteurs IE3.

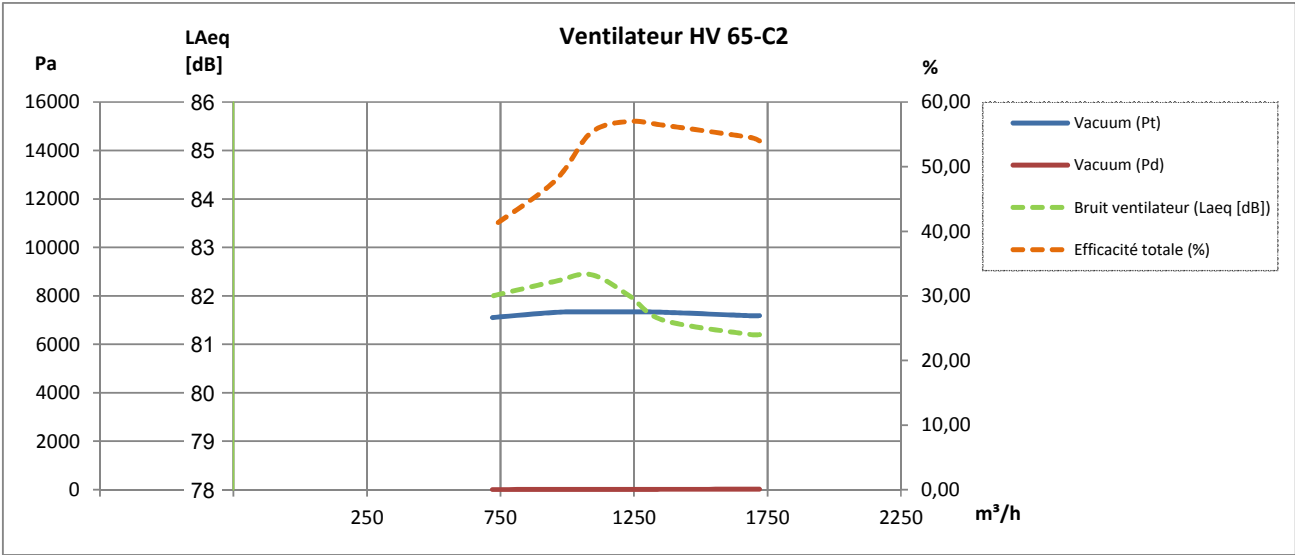
■ Voir section "Informations générales" concernant moteurs électriques



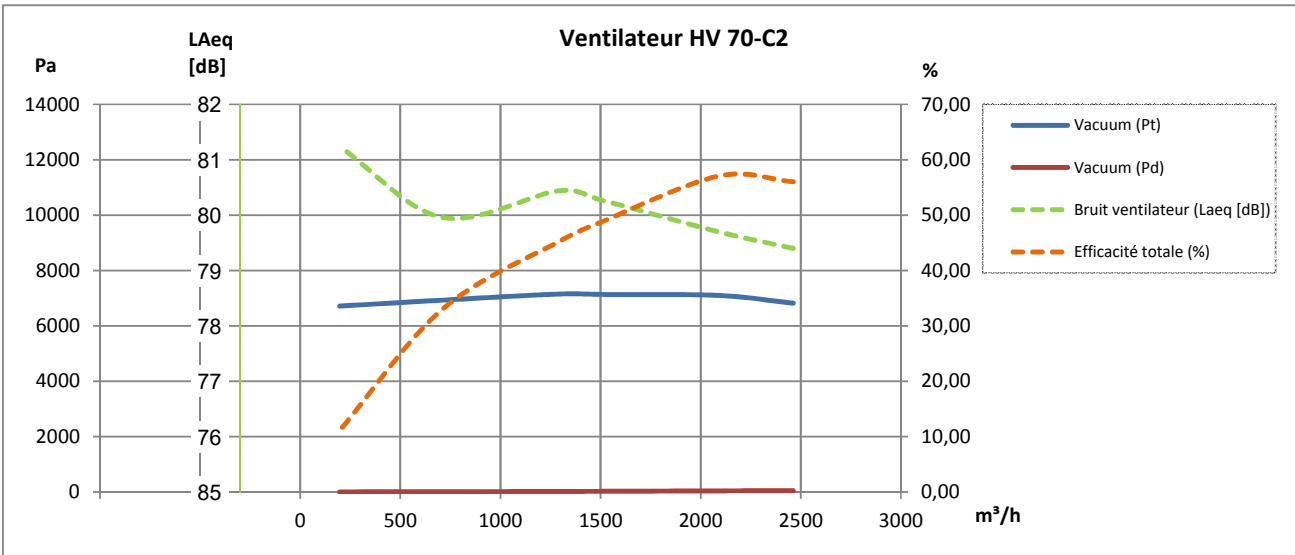
Type	N° d'article	A	B	C	D	E	F	G	H	I	J	K	L
HV 65-C2	03 365 700	1099	939	560	492	894	ø200	ø200	58	584	510	115	280
HV 70-C2	03 366 100	1099	939	560	492	894	ø200	ø200	75	622	510	132	280
HV 72-C2	03 367 700	1264	1104	677	572	1025	ø250	ø250	71	703	558	218	330
HV 78-C2	03 368 500	1292	1132	705	594	1047	ø315	ø315	83	774	558	230	330
HV 80-C2	03 368 700	1292	1132	705	594	1047	ø315	ø315	83	854	588	230	330

Remarque : les mesures des raccords sont celles des mamelons

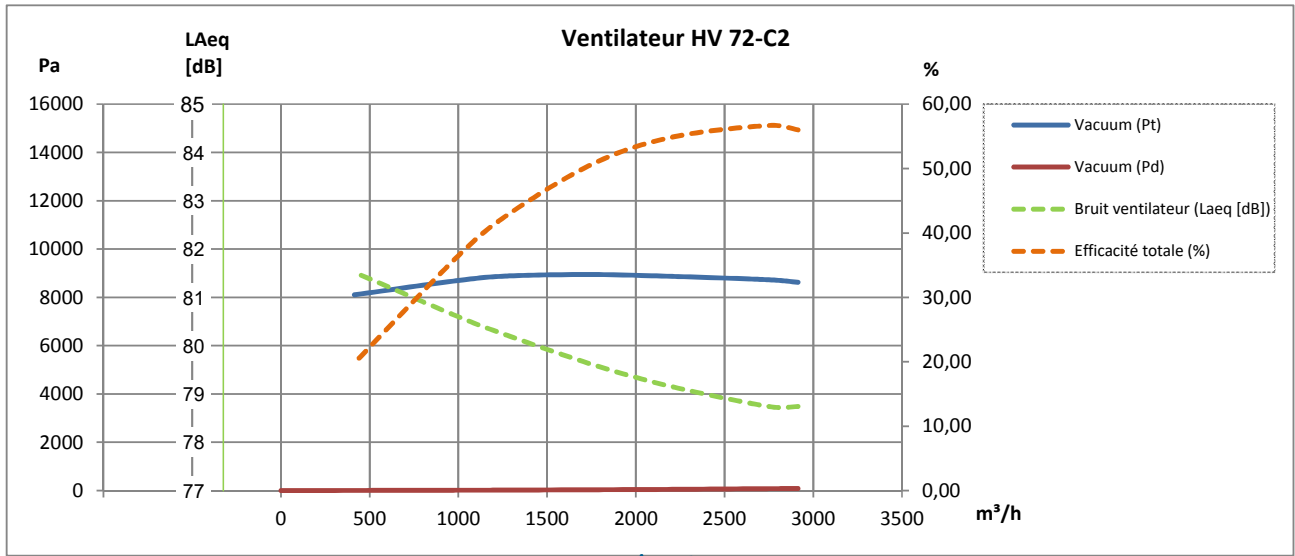
2-pole:



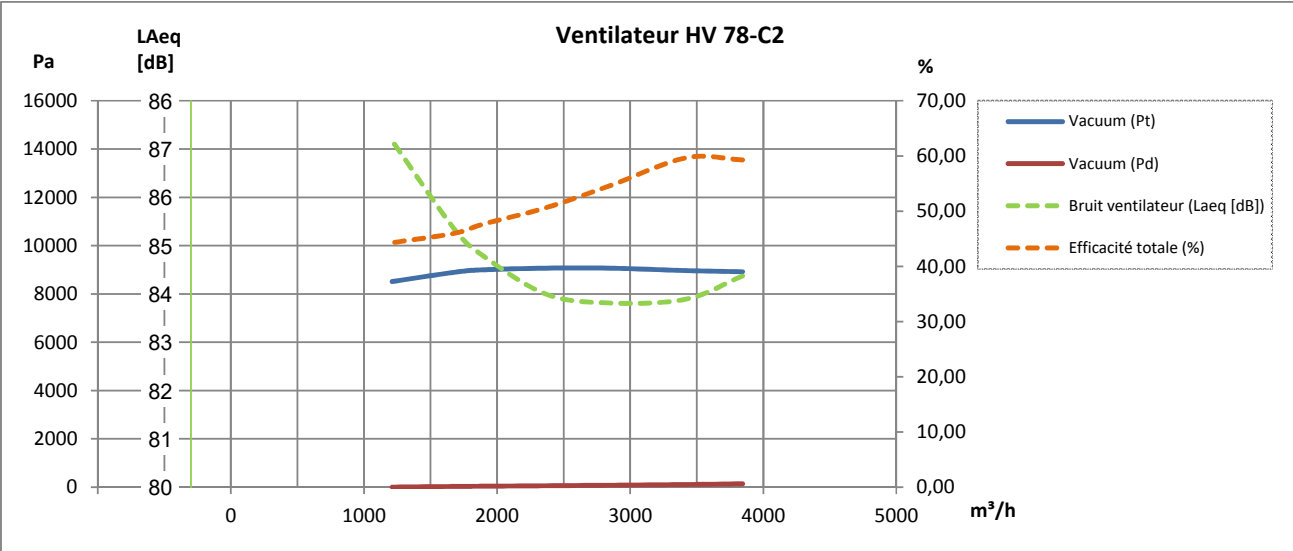
2-pole:



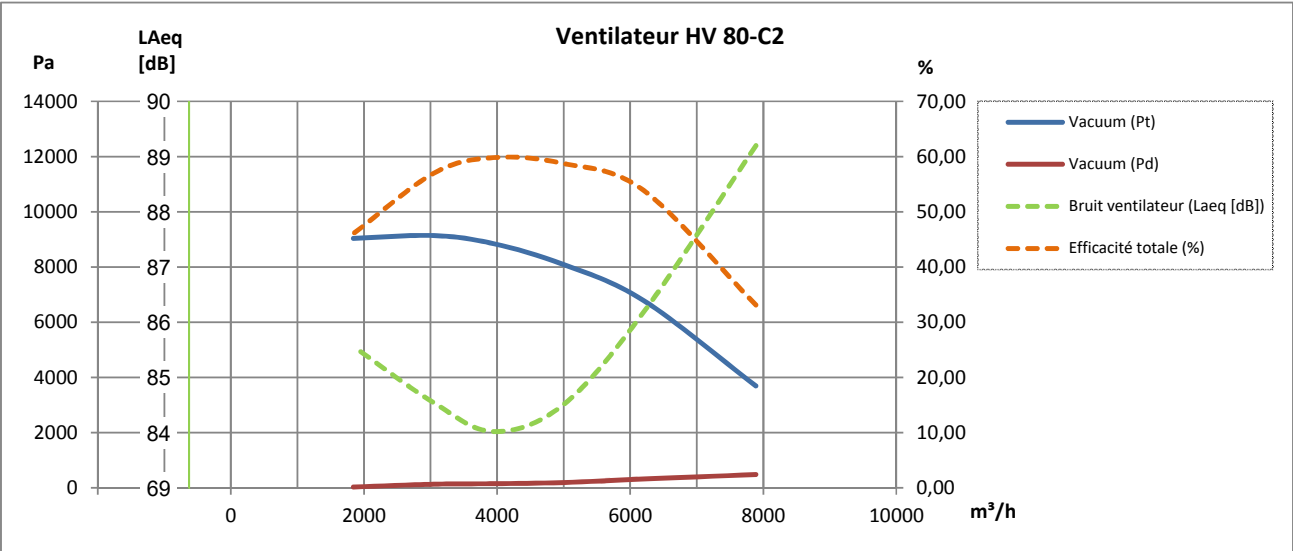
2-pole:



2-pole:



2-pole:



Toutes les versions du ventilateur type HV-C sont également disponibles en version galvanisée avec protection en cuivre (Cu) contre les étincelles à l'entrée!

Caisson d'insonorisation type VB*:

Type (Position RD0)	N° d'article
HV 65	03 360 400
HV 70	03 362 400
HV 72	03 643 400
HV 78, HV 80	03 369 400
Supplément pour caisson d'insonorisation type VB avec sortie latérale, position du ventilateur RD90	03 550 000

* Uniquement pour le transport d'air propre



Roue des ventilateur:

Type	Moyeu [mm]	Type ventilateur**	[Hz]	N° d'article
HV 65	ø38	C2	50	03 550 105
HV 70	ø38	C2	50	03 550 155
HV 72	ø38	C2	50	03 550 205
HV 78	ø42	C2	50	03 550 255
HV 80	ø48	C2	50	03 550 305

**Transport fermé (CT)



D'autres sont disponibles:

- Protection contre la pression
- Accessoires de montage
- Amortisseurs de vibrations
- Grille de sécurité
- Raccords flexibles FLEX
- Démarreur moteur Y-D
- Convertisseur de fréquence

Photo:
Danfoss Convertisseur de fréquence Type VLT