



Ventilateur centrifuge à roue fermée utilisé pour l'extraction à la source de l'air pollué ou des processus de fabrication de copeaux. L'air transporté ne doit pas contenir de fumées ou de poussières adhésives ou collantes.

Zone de travail:

Pression maximale: 3,100Pa

Débit d'air maximal: 10,500m³/h

Volume maximal de poussière: 5g/m³, non collant

Taille maximale des particules: 5x5x5mm, non collant

Température : Air extrait (air transporté dans le ventilateur) = max. 60°C

Température ambiante: max. 40°C

N° d'article ventilateur	Efficacité atteinte	Catégorie de mesure	Catégorie d'efficacité	Degré d'efficacité	VSD	Année de production	Page du fabricant	Numéro de modèle/type	Puissance nominale du moteur, débit et pression à l'efficacité optimale			Rpm.	Ratio spécifique	Mise au rebut page	Environnement page	Mesure de montage page
									kW	m³/h	Pa (Ps)					
03 384 000	61,5	D	Total	■	NO	CE-mark	0.B4	VE 2200-C2	2,56	3257	1705	2853	1,02	0.B4	0.B4	0.B4
03 386 000	59,9	D	Total	■	NO	CE-mark	0.B4	VE 3000-C2	2,99	3596	1760	2929	1,02	0.B4	0.B4	0.B4
03 388 000	55,7	D	Total	■	NO	CE-mark	0.B4	VE 4000-C2	4,23	4668	1780	2929	1,02	0.B4	0.B4	0.B4
03 390 000	58,0	D	Total	■	NO	CE-mark	0.B4	VE 5500-C2	6,07	4741	2620	2936	1,03	0.B4	0.B4	0.B4
03 392 000	57,0	D	Total	■	NO	CE-mark	0.B4	VE 7500-C2	5,95	4383	2735	2951	1,03	0.B4	0.B4	0.B4
03 384 500	45,4	D	Total	■	NO	CE-mark	0.B4	VE 2200-C4	0,39	1720	370	1457	1,00	0.B4	0.B4	0.B4
03 386 500	50,4	D	Total	■	NO	CE-mark	0.B4	VE 3000-C4	0,43	1905	400	1455	1,00	0.B4	0.B4	0.B4
03 388 500	45,0	D	Total	■	NO	CE-mark	0.B4	VE 4000-C4	0,57	1913	470	1432	1,00	0.B4	0.B4	0.B4
03 390 500	49,8	D	Total	■	NO	CE-mark	0.B4	VE 5500-C4	0,78	2622	525	1419	1,00	0.B4	0.B4	0.B4
03 392 500	57,0	D	Total	■	NO	CE-mark	0.B4	VE 7500-C4	0,95	2710	705	1455	1,01	0.B4	0.B4	0.B4

■ Non approuvé selon EU327/2011 ERP 2015

Peut être monté du côté air propre des unités de filtres Gram comme ventilateur de transport, conformément à EU 327/2011 et EN 13349/2010

Construction:

Ventilateur radial à roue fermé monté dans un caisson en acier soudé et avec moteur à accouplement direct.

Modèle: C (Transport des poussières)

Roue: Roue de ventilateur type P-G, roue fermé avec pales vers l'arrière, autonettoyantes
Équilibré statiquement/dynamiquement selon ISO 14694 (BV3 G 6.3)

Caisson: Soudé dans une plaque d'acier de 2 mm

Le caisson du ventilateur peut être monté avec différentes positions d'entrée (RD0, RD90, RD180, RD270)

Émaillage standard:

Émaillé par poudre pour un montage à l'intérieur (RAL 5007), pour un placement à l'extérieur, la galvanisation est également recommandée

Moteur: IE3, B5 moteur à bride sans capteur bimétallique

3x400V 50Hz (les moteurs triphasés peuvent être régulés par fréquence)

Ventilateur type VE-C est également disponible galvanisé et protégé contre les étincelles (anneau de cuivre dans l'entrée). Pour ventilateurs ATEX - voir groupe 10

Construit et testé selon:

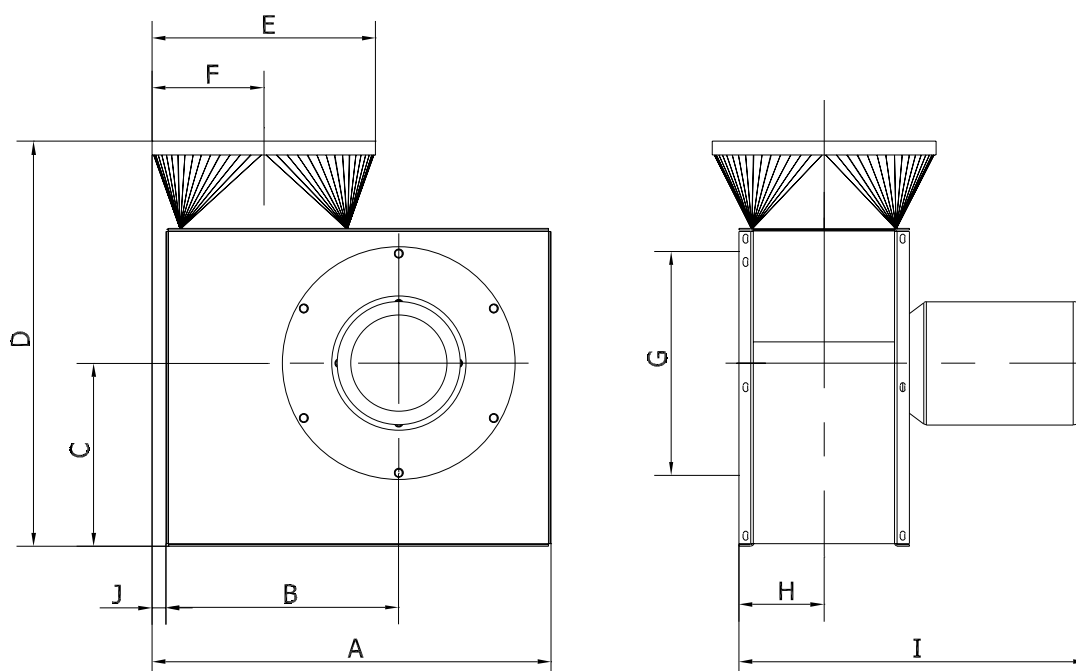
- Directive sur les machines 2006/42/UE
- Directive sur la compatibilité électromagnétique (CEM) 2004/108/UE
- Directive sur la basse tension (LVD) 2014/35/EU
- Normes harmonisées : EN 12100, EN 60204-1, EN ISO 13857, ISO 12499
- Autres normes : ISO 3746, ISO 5801
- Ainsi que : Règlement européen n° 327/2011 (ERP 2013 et 2015)



Type	N° d'article	Volt [V]	[rpm.]	[kW]	Courant nominal (Amp)	Courant démarrage [I_L/I_N]	Poids [kg]
VE 2200-C2	03 384 000	3x400	2-pole	2,20	■	■	57,0
VE 3000-C2	03 386 000	3x400	2-pole	3,00	■	■	67,0
VE 4000-C2	03 388 000	3x400	2-pole	4,00	■	■	88,0
VE 5500-C2	03 390 000	3x400	2-pole	5,50	■	■	110,0
VE 7500-C2	03 392 000	3x400	2-pole	7,50	■	■	130,0
VE 2200-C4	03 384 500	3x400	4-pole	0,55	■	■	47,0
VE 3000-C4	03 386 500	3x400	4-pole	0,55	■	■	50,0
VE 4000-C4	03 388 500	3x400	4-pole	0,55	■	■	60,0
VE 5500-C4	03 390 500	3x400	4-pole	0,75	■	■	66,0
VE 7500-C4	03 392 500	3x400	4-pole	1,10	■	■	84,0

■ Voir section "Informations générales" concernant moteurs électriques

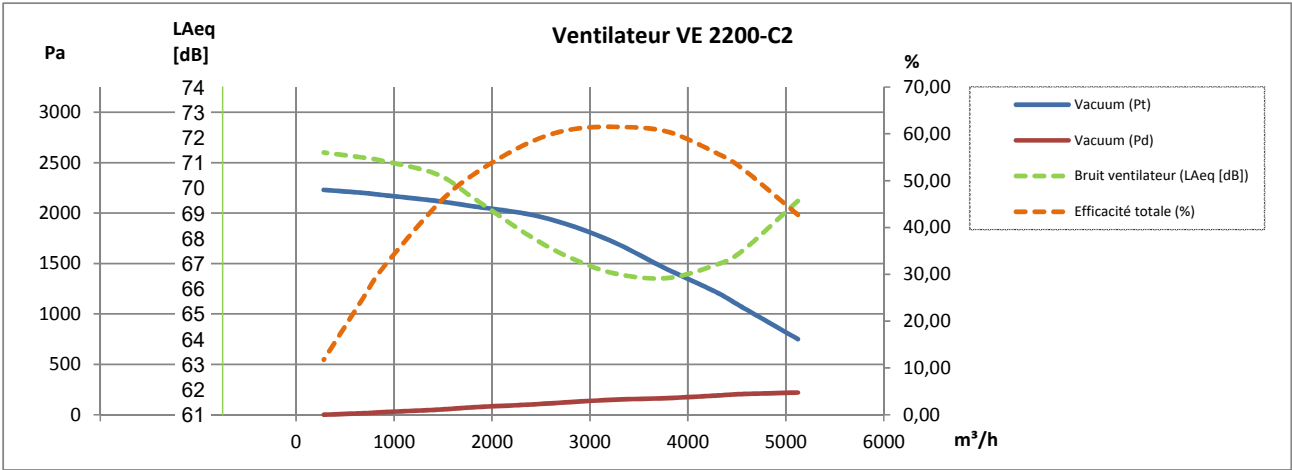
Données moteur $\geq 0,75\text{kW}$, 3x400V, selon les moteurs IE3.



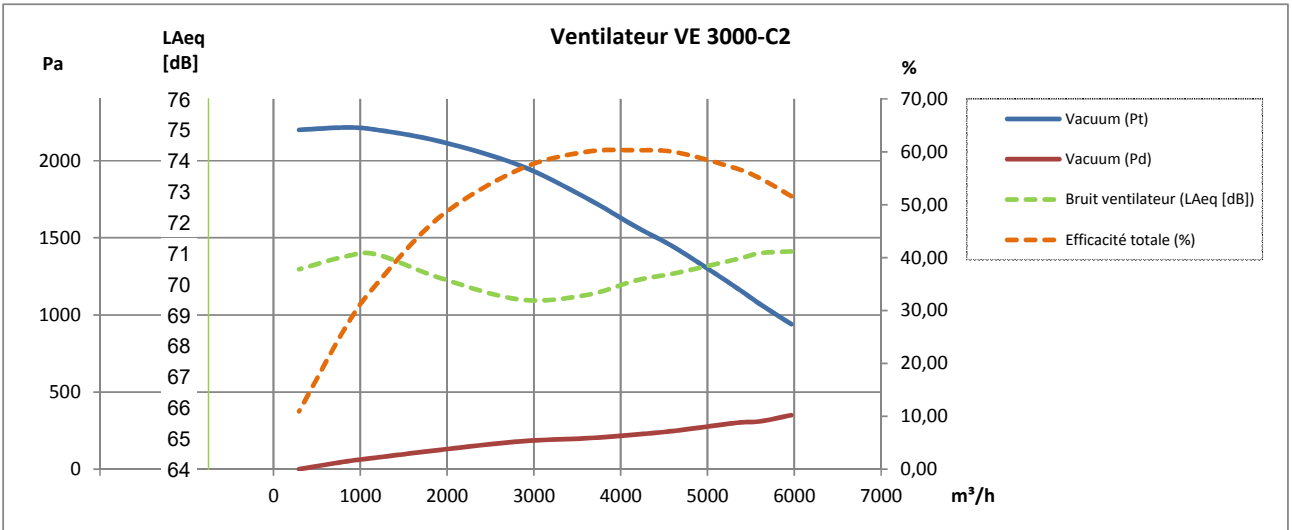
Type	N° d'article	A	B	C	D	E	F	G	H	I	J
VE 2200-C2	03 384 000	767	465	363	780	ø315	194	315	144	543	0
VE 3000-C2	03 386 000	767	465	363	780	ø315	194	315	156	647	0
VE 4000-C2	03 388 000	859	519	408	903	ø400	216	400	159	616	0
VE 5500-C2	03 390 000	891	519	408	903	ø500	250	500	172	702	32
VE 7500-C2	03 392 000	891	519	408	903	ø500	250	500	191	777	31
VE 2200-C4	03 384 500	767	465	363	780	ø315	194	315	144	490	0
VE 3000-C4	03 386 500	767	465	363	780	ø315	194	315	156	513	0
VE 4000-C4	03 388 500	859	519	408	903	ø400	216	400	159	518	0
VE 5500-C4	03 390 500	891	519	408	903	ø500	250	500	172	557	32
VE 7500-C4	03 392 500	891	519	408	903	ø500	250	500	191	636	31

Remarque : les mesures des raccords sont celles des mamelons

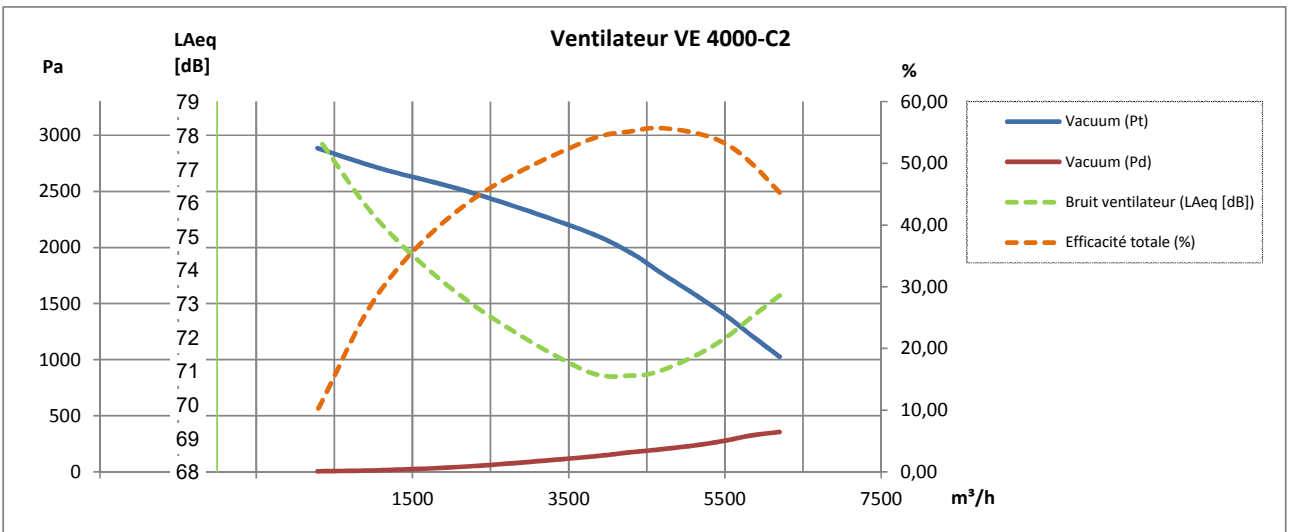
2-pole:



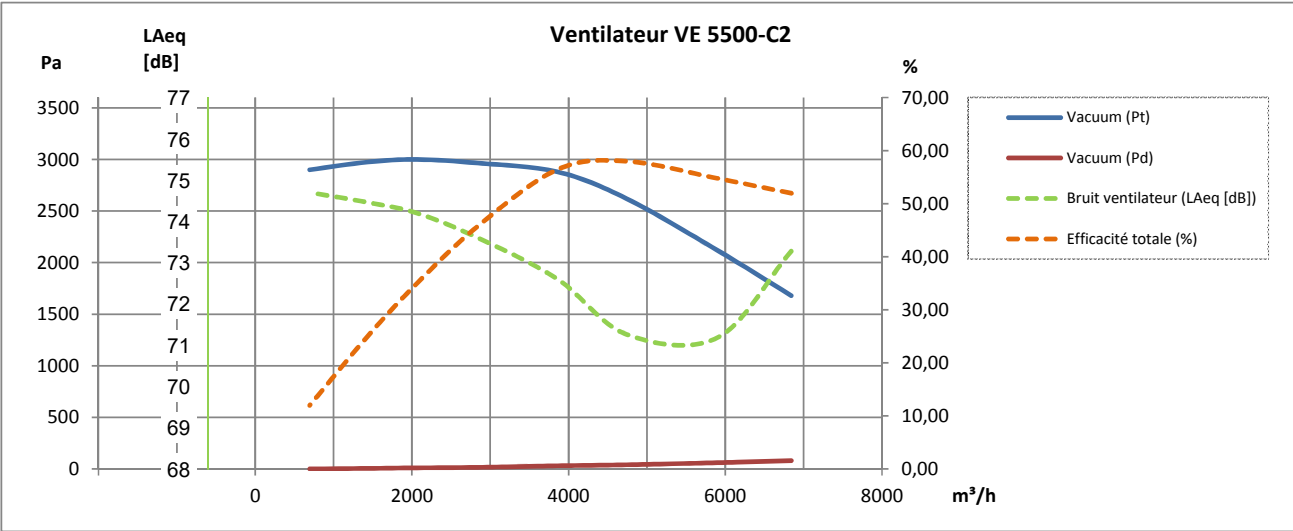
2-pole:



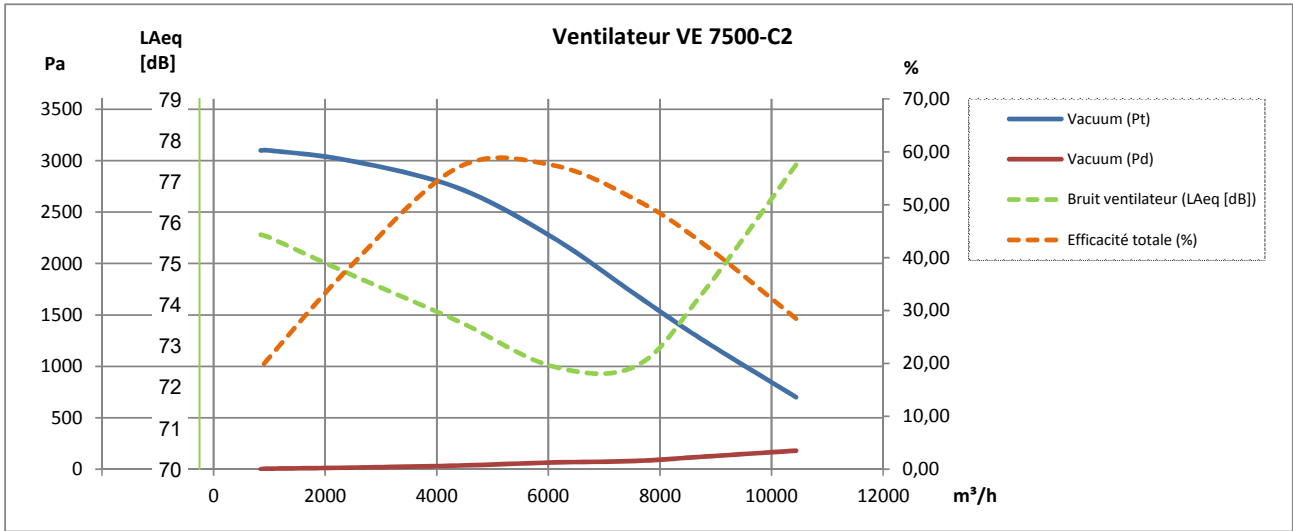
2-pole:



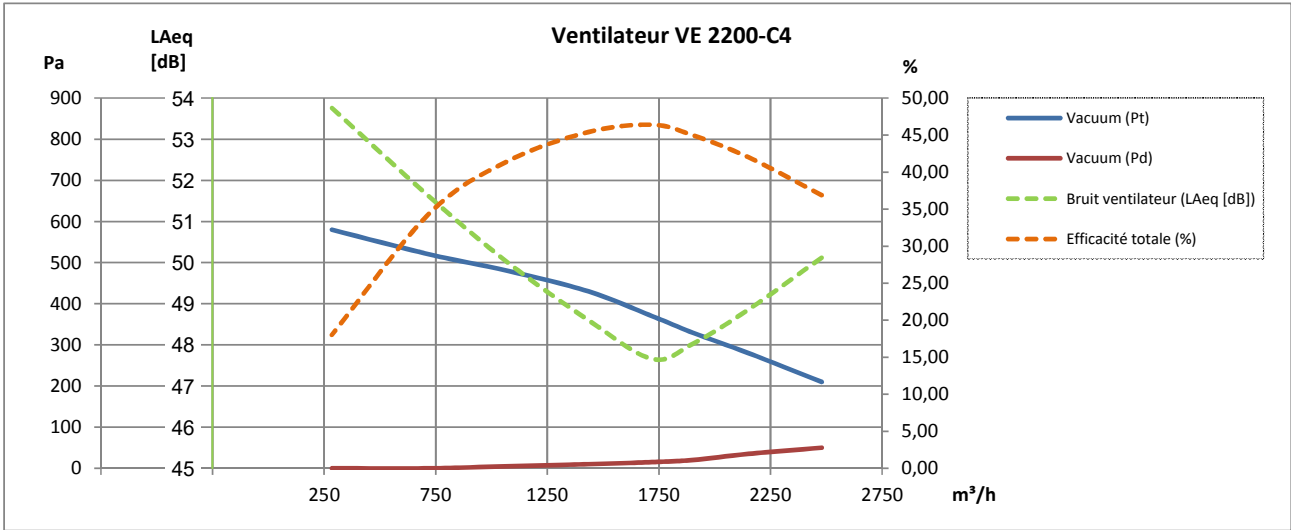
2-pole:



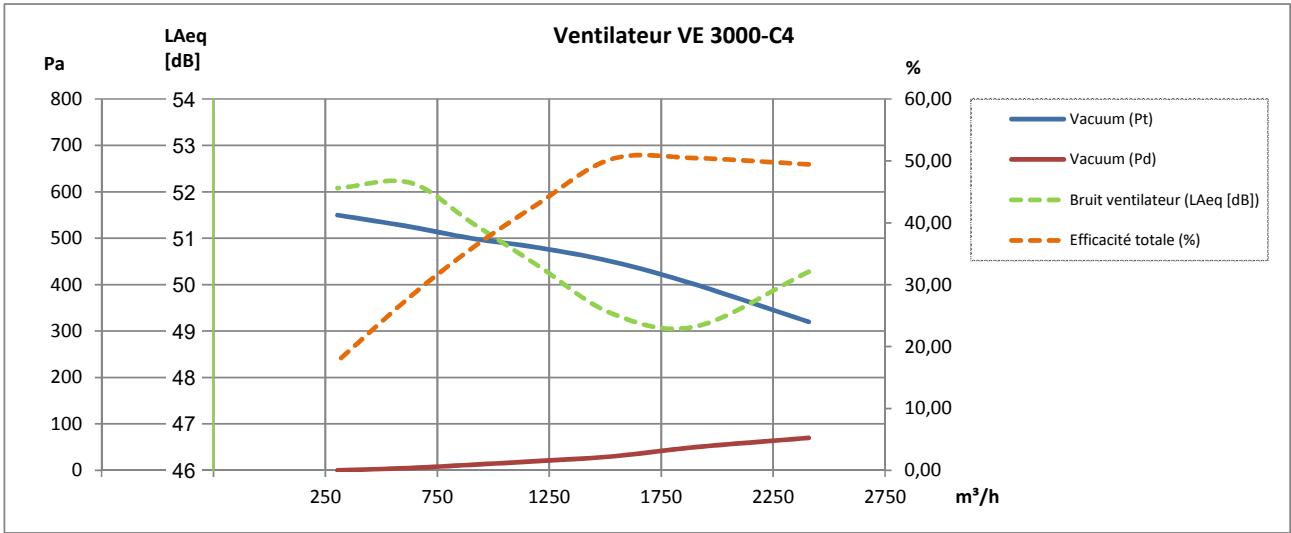
2-pole:



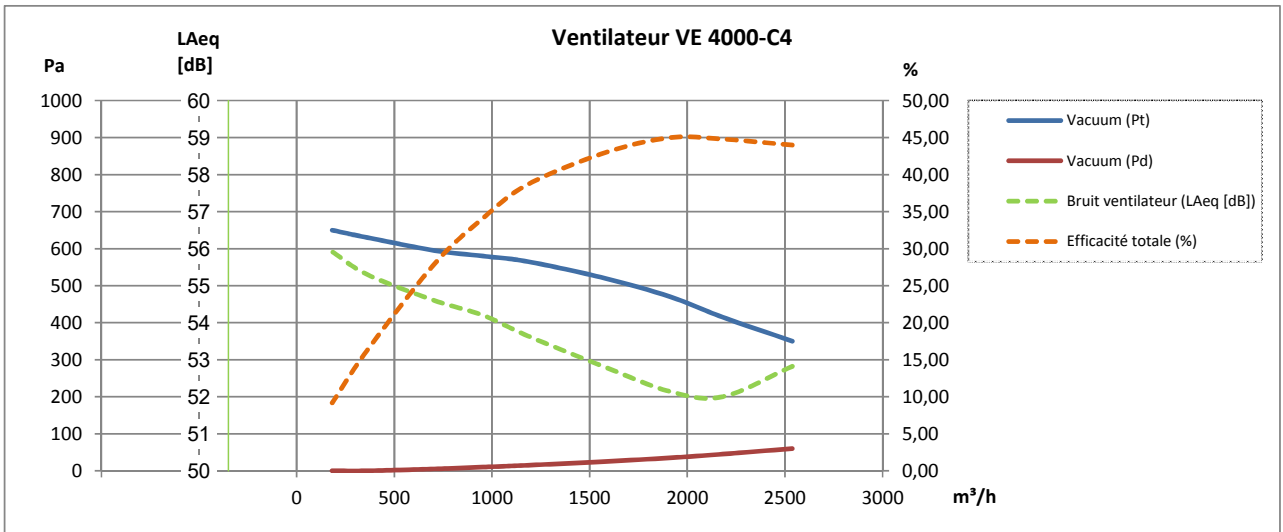
4-pole:



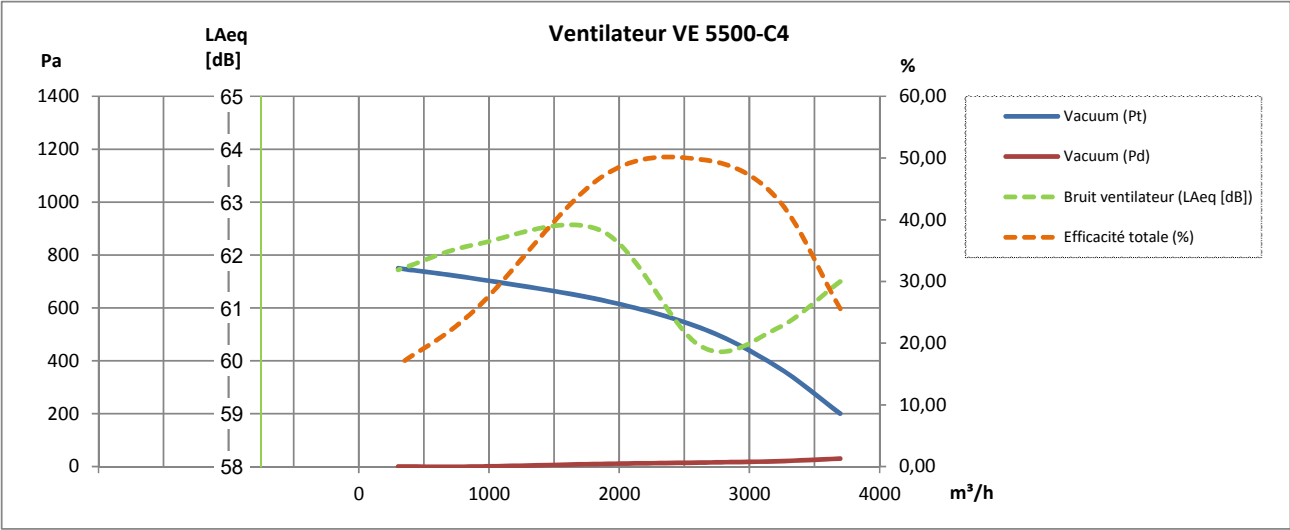
4-pole:



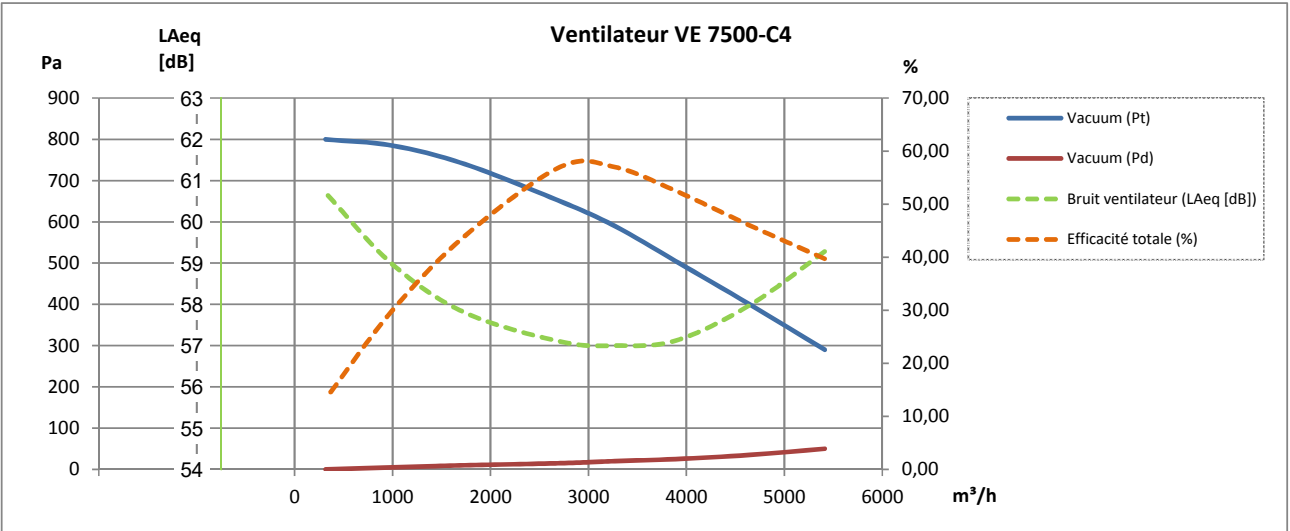
4-pole:



4-pole:



4-pole:



Description	N° d'article
Supplément pour un fonctionnement en 60 Hz (hors moteur spécial éventuel)	09 185 010

Toutes les versions du ventilateur type VE-C sont également disponibles en version galvanisée avec protection en cuivre (Cu) contre les étincelles à l'entrée!



Caisson d'insonorisation type VB*:

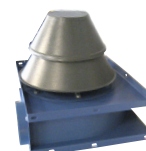
Type (Position RD0)	N° d'article
VE 2200	03 396 000
VE 3000	03 397 000
VE 4000	03 398 000
VE 5500, VE 7500	03 399 000
Supplément pour caisson d'insonorisation type VB avec sortie latérale, position du ventilateur RD0	03 550 000

* Uniquement pour le transport d'air propre



Protection contre les intempéries pour la prise d'air de refroidissement et la sortie pour moteurs électriques:

Type	N° d'article
VE 2000, VE 3000	03 235 800
VE 4000	03 240 800



Roue des ventilateur:

Type	Moyeu [mm]	Type ventilateur**	[Hz]	N° d'article
VE 2200	ø24	C2	50	03 384 005
VE 3000	ø28	C2	50	03 386 005
VE 3900	ø28	C2	50	03 387 005
VE 4000	ø28	C2	50	03 388 005
VE 5500	ø38	C2	50	03 390 005
VE 7500	ø38	C2	50	03 392 005
VE 2200	ø19	C4	50	03 384 505
VE 3000	ø19	C4	50	03 386 505
VE 3900	ø19	C4	50	03 387 505
VE 4000	ø19	C4	50	03 388 505
VE 5500	ø19	C4	50	03 390 505
VE 7500	ø24	C4	50	03 392 505
VE 2200	ø24	C2	60	03 384 065
VE 3000	ø28	C2	60	03 386 065
VE 3900	ø28	C2	60	03 387 065
VE 4000	ø28	C2	60	03 388 065
VE 5500	ø38	C2	60	03 390 065
VE 7500	ø38	C2	60	03 392 065
VE 2200	ø24	C4	60	03 384 075
VE 3000	ø28	C4	60	03 386 075
VE 3900	ø28	C4	60	03 387 075
VE 4000	ø28	C4	60	03 388 075
VE 5500	ø38	C4	60	03 390 075
VE 7500	ø38	C4	60	03 392 075

**Transport fermé (CT)



**D'autres sont disponibles:**

- Protection contre la pression
- Accessoires de montage
- Amortisseurs de vibrations
- Grille de sécurité
- Raccords flexibles FLEX
- Construction antidéflagrante pour application en zone ATEX
- Démarreur moteur Y-D
- Convertisseur de fréquence

Photo:

Danfoss Convertisseur de fréquence type VLT