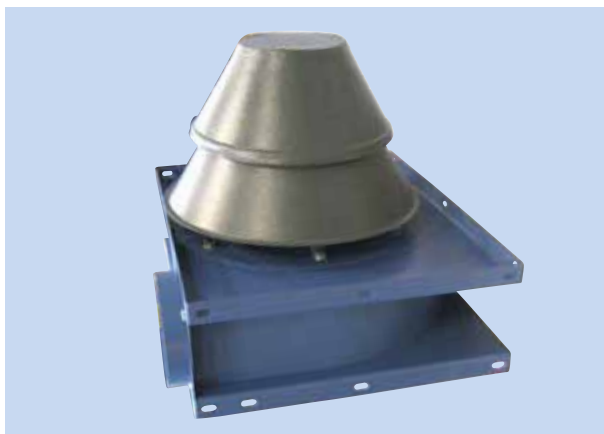
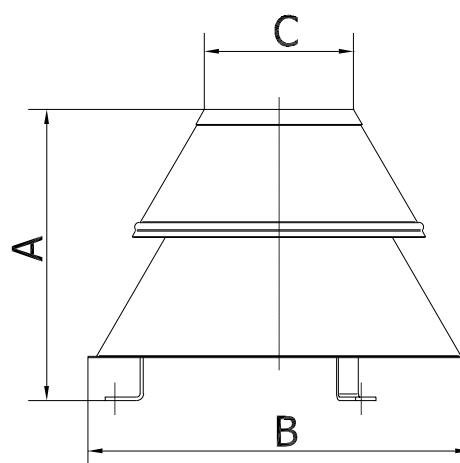
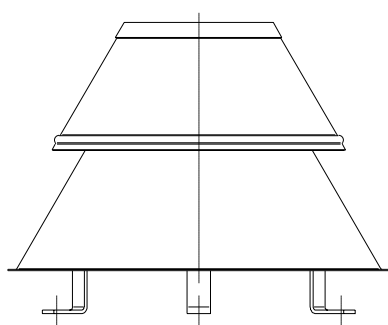


PROTECTION CONTRE LES INTEMPÉRIES POUR ÉLECTROMOTEURS



Protection contre les intempéries avec entrée et sortie d'air de refroidissement pour les moteurs électriques

- Convient aux ventilateurs Gram de type VT, VL, VH, VF et VE.
- Peut être remonté
- Empêche la pénétration de la neige, de la glace et de l'eau dans la grille de refroidissement de la roue de refroidissement des moteurs électriques, où le gel peut provoquer un givrage qui peut endommager le moteur au prochain démarrage.
- Fabriqué en acier galvanisé et laqué à la poudre.



Type	N° d'article	A	B	C
VT 500	03 010 800	250	ø338	ø128
VL 550	03 013 800	285	ø408	ø163
VT 1000, 2000 VL 750, 1150 VF 1500	03 030 800	285	ø408	ø163
VF 2000, 2500 VH 900, 1800, 2700, 3800/1, 3800/2	03 230 800	370	ø508	ø203
VE 2200, 3000	03 235 800	370	ø508	ø203
VE 4000	03 240 800	370	ø508	ø203

Couleur: RAL 7011 (structure)



Gram Clean Air A/S
www.GramCleanAir.com

Traduction

3.VE11