



Hochtemperatur-Zentrifugalventilator mit geschlossenem Ventilatorrad, der für Punktabsaugung von verschmutzenden oder späneerzeugenden Arbeitsprozessen angewandt wird. Transportierte Luft darf nicht klebende oder klebrige Dämpfe oder Staub enthalten.

#### Arbeitsbereich:

Max. Druck: 3.100Pa

Max. Luftmenge: 10.500m³/h

Max. Staubmenge: 5g/m³, nicht-klebrig

Max. Partikelgrößen: 5x5x5mm, nicht-klebrig

Temperatur: Abgesaugte Luft (Transportluft im Ventilator) = Max. 200°C

Raumtemperatur: Max. 30°C

Ventilator Bestell-Nr.	Erreichte Effizienz	Meß- Aufstel- lung	Typ Effizienz	Effizienz- Einstu- fung	VSD	Produk- tionsjahr	Pro- duzent Seite	Modellnr./ Typ	Motoreingangsleistung, Volumenstrom und Vakuum bei optimaler Effizienz			Upm.	Druck- verhält- nis	Ver- schrot- tung Seite	Um- welt Seite	Aufstel- lung Messung Seite
									kW	m³/h	Pa (Ps)					
03 384 000	61,5	D	Total	■	NO	CE-Marke	0.B4	VE 2200-C2	2,56	3257	1705	2853	1,02	0.B4	0.B4	0.B4
03 386 000	59,9	D	Total	■	NO	CE-Marke	0.B4	VE 3000-C2	2,99	3596	1760	2929	1,02	0.B4	0.B4	0.B4
03 388 000	55,7	D	Total	■	NO	CE-Marke	0.B4	VE 4000-C2	4,23	4668	1780	2929	1,02	0.B4	0.B4	0.B4
03 390 000	58,0	D	Total	■	NO	CE-Marke	0.B4	VE 5500-C2	6,07	4741	2620	2936	1,03	0.B4	0.B4	0.B4
03 392 000	57,0	D	Total	■	NO	CE-Marke	0.B4	VE 7500-C2	5,95	4383	2735	2951	1,03	0.B4	0.B4	0.B4

■ Nicht genehmigt gemäß EU327/2011 ERP 2015.

Darf auf der Reinluftseite einer Gram Filteranlage als Transportventilator gemäß EU327/2011 und EN 13349/2010 eingesetzt werden.

#### Konstruktion:

Radialventilator mit geschlossenem Ventilatorrad montiert in aufgeschweißtem Stahlgehäuse und mit direkt gekoppeltem Motor. Mit Kühltschreibe für Hochtemperaturbetrieb ausgestattet.

**Modell:** C (Transport of dust)

**Rad:** Laufrad Typ P-G, geschlossenes Rad mit rückwärtig geraden, selbstreinigenden Schaufeln  
Statisch/dynamisch ausgewuchtet gemäß ISO 14694 (BV3 G 6,3)

**Gehäuse:** In 2mm Stahlplatte aufgeschweißt

Ventilatorgehäuse kann mit unterschiedlich Auslaufpositionen montiert werden (RD0, RD90, RD180, RD270)

Standard Lackierung:

Pulverlack für Innenmontage (RAL 5007), für Außenmontage wird außerdem Verzinkung empfohlen

**Motor:** IE3, B5 Flanschmotor ohne Bimetallfühler

3x400V 50Hz (3-phasige Motoren können frequenzreguliert werden)

**Ventilator typ VE-T-C ist auch verzinkt und in funkenfreier Ausführung (Kupferring im Einlauf) erhältlich**

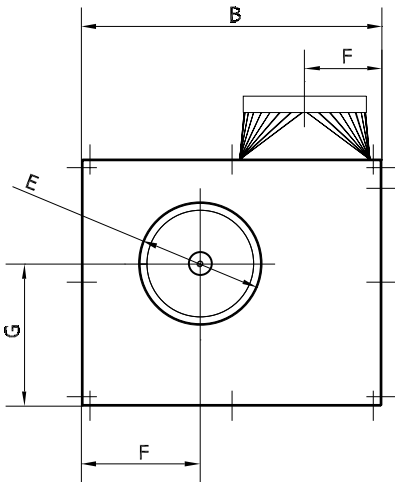
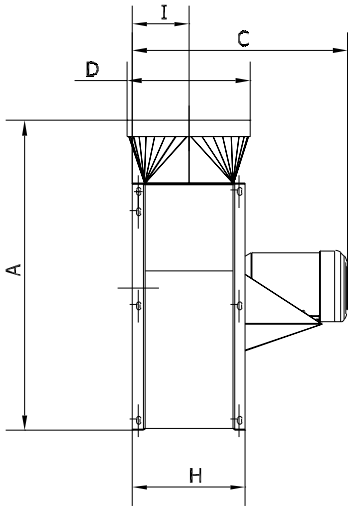
#### Konstruiert und geprüft gemäß:

- Maschinenrichtlinie 2006/42/EG
- EMV-Richtlinie 2014/30/EU (elektromagnetische Verträglichkeit)
- Niederspannungsrichtlinie 2014/35/EU
- Harmonisierte Standards: EN 12100, EN 60204-1, EN ISO 13857, ISO 12499
- Weitere Standards: ISO 3746, ISO 5801
- Sowie: EU-Verordnung Nr. 327/2011 (ERP 2013 und 2015)

Typ	Bestell-Nr.	Volt [V]	[Upm.]	[kW]	Nennstrom (Amp)	Startstrom [I <sub>L</sub> /I <sub>N</sub> ]	Gewicht [kg]
VE-T 2200-C2	03 384 200	3x400	2-polig	2,20	■	■	60
VE-T 3000-C2	03 386 200	3x400	2-polig	3,00	■	■	69
VE-T 4000-C2	03 388 100	3x400	2-polig	4,00	■	■	95
VE-T 5500-C2	03 390 200	3x400	2-polig	5,50	■	■	115
VE-T 7500-C2	03 392 200	3x400	2-polig	7,50	■	■	129

■ Siehe Abschnitt "Generelle Informationen" bez. Elektromotoren

Motordaten ≥ 0,75kW, 3x400V, gemäß IE3-Motoren.

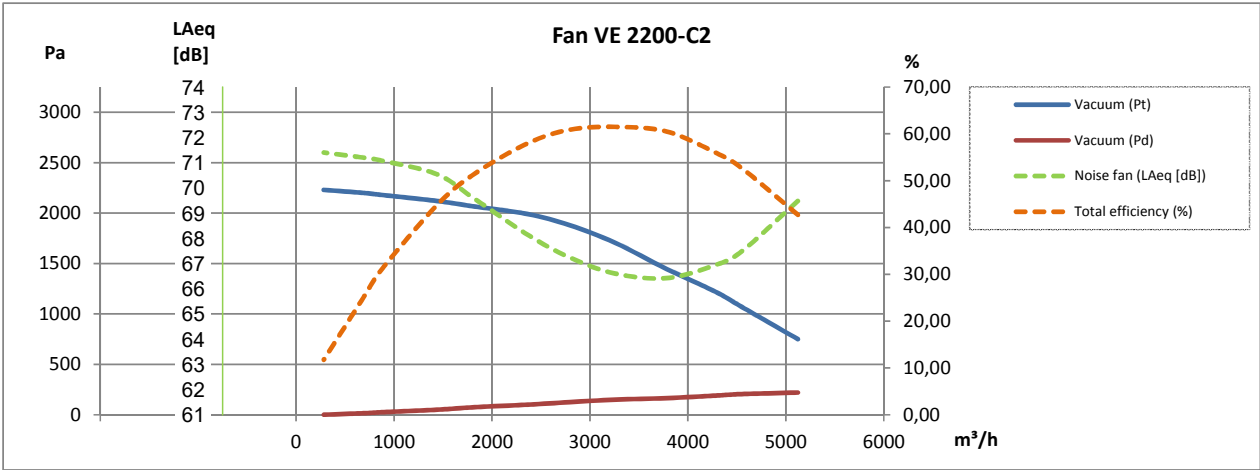


Type	Varenr.	A	B	C	D	E	F	G	H	I
VE-T 2200-C2	03 384 200	780	767	543	ø315	ø315	302	363	288	144
VE-T 3000-C2	03 386 200	780	767	647	ø315	ø315	302	363	213	156
VE-T 4000-C2	03 388 100	903	859	616	ø400	ø400	372	408	318	159
VE-T 5500-C2	03 390 200	903	891	702	ø500	ø500	372	408	344	172
VE-T 7500-C2	03 392 200	903	891	777	ø500	ø500	372	408	382	191

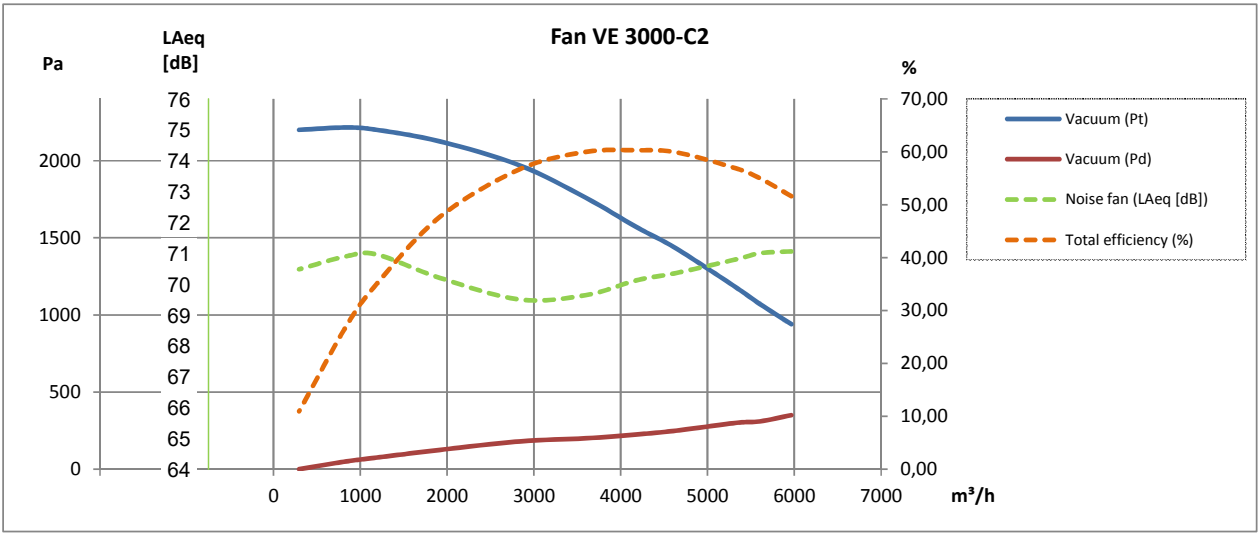
Bitte, bemerken: Stutzenmaße sind Nippelmaße

Recht auf Änderungen bleibt vorbehalten.  
Rev. 05.23

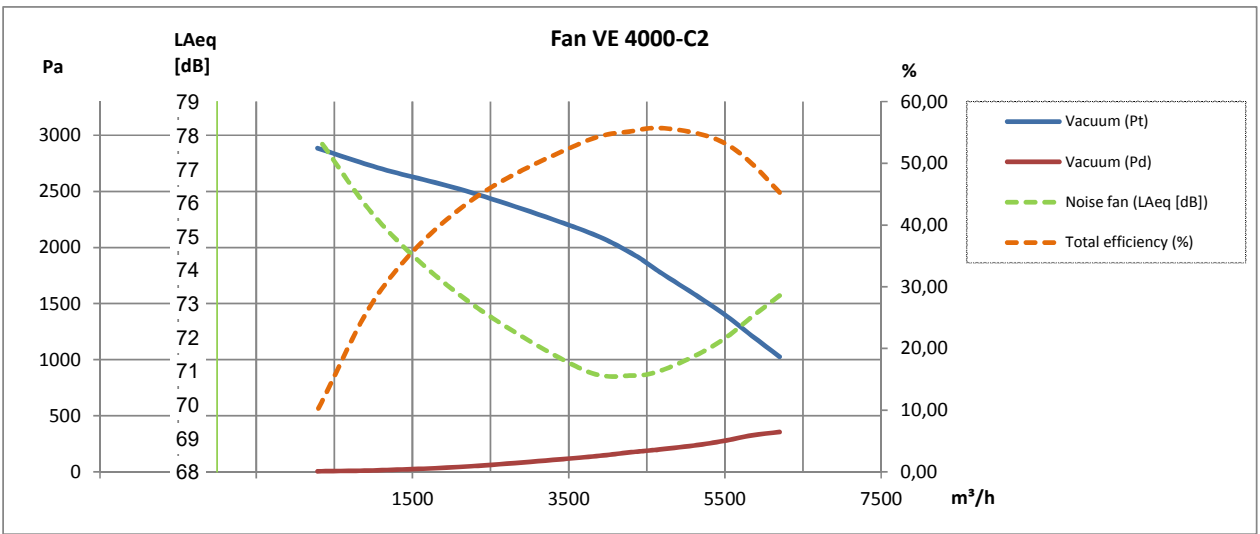
2-polig:



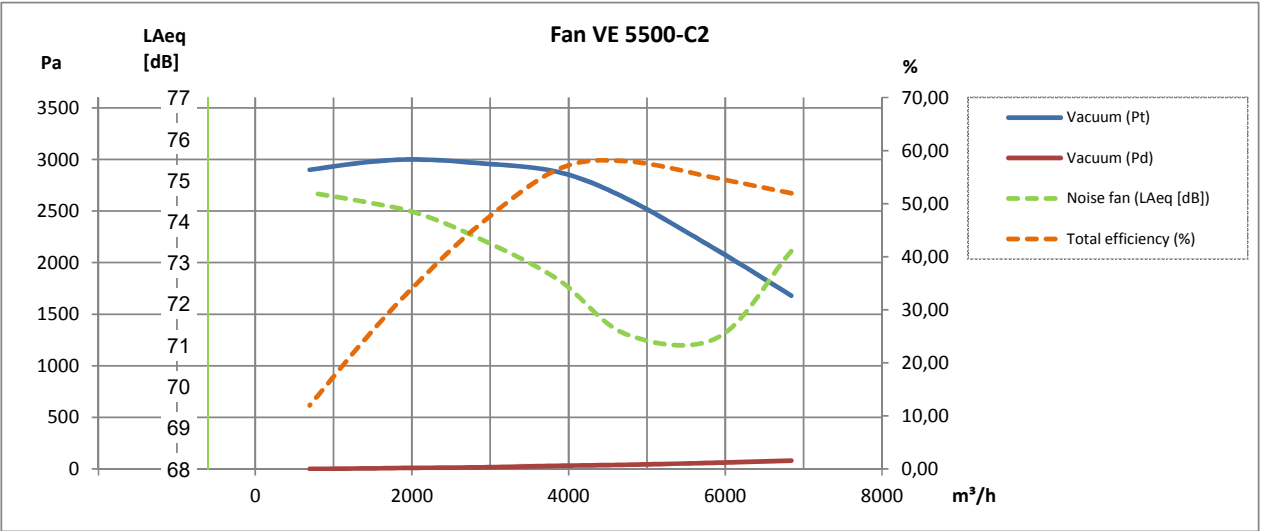
2-polig:



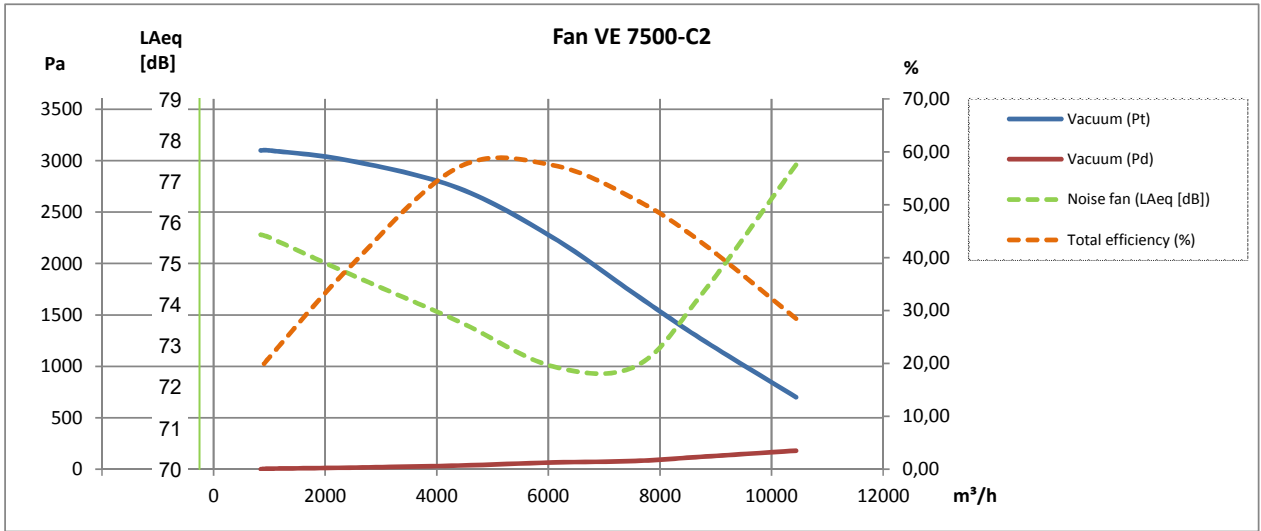
2-polig:



2-polig:



2-polig:



*Alle Ausführungen des Ventilators Typ VE-T-C ist auch in einer verzinkten Ausführung mit Funkenschutz in Kupfer (Cu) an der Einlaufdüse erhältlich!*

## Ventilatorrad:

Typ	Nabe [mm]	Ventilator typ**	[Hz]	Bestell-Nr.
VE 2200	ø24	C2	50	03 384 005
VE 3000	ø28	C2	50	03 386 005
VE 4000	ø28	C2	50	03 388 005
VE 5500	ø38	C2	50	03 390 005
VE 7500	ø38	C2	50	03 392 005

\*Closed Transport



## Bitte, bemerken:

**Schallschutzhauben können in Verbindung mit Kühleisenscheiben wegen der Kühlung nicht angewandt werden. Bitte, achten Sie weiter auf den Sicherheitsabstand bei der Installation!**



## Weiter sind lieferbar:

- Druckwache
- Montagebeschlag
- Schwingungsdämpfer
- Schutzgitter
- FLEX flexible Verbindungen
- Motorstarter Y-D
- Frequenzumrichter

Foto:

Danfoss Frequenzumrichter Typ VLT