



Ventilateur centrifuge haute température à roue fermée utilisé pour l'extraction à la source de l'air pollué ou des processus de fabrication de copeaux. L'air transporté ne doit pas contenir de fumées ou de poussières adhésives ou collantes.

Zone de travail:

Pression maximale: 3,100Pa

Débit d'air maximal: 10,500m³/h

Volume maximal de poussière: 5g/m³, non collant

Taille maximale des particules: 5x5x5mm, non collant

Température : Air extrait (air transporté dans le ventilateur) = max. 200°C

Température ambiante: max. 30°C

N° d'article ventilateur	Efficacité atteinte	Catégorie de mesure	Catégorie d'efficacité	Degré d'efficacité	VSD	Année de production	Page du fabricant	Numéro de modèle/type	Puissance nominale du moteur, débit et pression à l'efficacité optimale			Rpm.	Ratio spécifique	Mise au rebut page	Environnement page	Mesure de montage page
									kW	m³/h	Pa (Ps)					
03 384 000	61,5	D	Total	■	NO	CE-mark	0.B4	VE 2200-C2	2,56	3257	1705	2853	1,02	0.B4	0.B4	0.B4
03 386 000	59,9	D	Total	■	NO	CE-mark	0.B4	VE 3000-C2	2,99	3596	1760	2929	1,02	0.B4	0.B4	0.B4
03 388 000	55,7	D	Total	■	NO	CE-mark	0.B4	VE 4000-C2	4,23	4668	1780	2929	1,02	0.B4	0.B4	0.B4
03 390 000	58,0	D	Total	■	NO	CE-mark	0.B4	VE 5500-C2	6,07	4741	2620	2936	1,03	0.B4	0.B4	0.B4
03 392 000	57,0	D	Total	■	NO	CE-mark	0.B4	VE 7500-C2	5,95	4383	2735	2951	1,03	0.B4	0.B4	0.B4

■ Non approuvé selon EU327/2011 ERP 2015

Peut être monté du côté air propre des unités de filtres Gram comme ventilateur de transport, conformément à EU 327/2011 et EN 13349/2010

Construction:

Ventilateur radial à roue fermé monté dans un caisson en acier soudé et avec moteur à accouplement direct. Équipé d'un disque de refroidissement pour le fonctionnement à haute température.

Modèle: C (Transport des poussières)

Roue: Roue de ventilateur type P-G, roue fermé avec pales vers l'arrière, autonettoyantes
Équilibré statiquement/dynamiquement selon ISO 14694 (BV3 G 6.3)

Caisson: Soudé dans une plaque d'acier de 2 mm

Le caisson du ventilateur peut être monté avec différentes positions d'entrée (RD0, RD90, RD180, RD270)
Émaillage standard:

Émaillé par poudre pour un montage à l'intérieur (RAL 5007), pour un placement à l'extérieur, la galvanisation est également recommandée

Motor: IE3, B5 moteur à bride sans capteur bimétallique

3x400V 50Hz (les moteurs triphasés peuvent être régulés par fréquence)

Ventilateur type VE-T-C est également disponible galvanisé et protégé contre les étincelles (anneau de cuivre dans l'entrée)

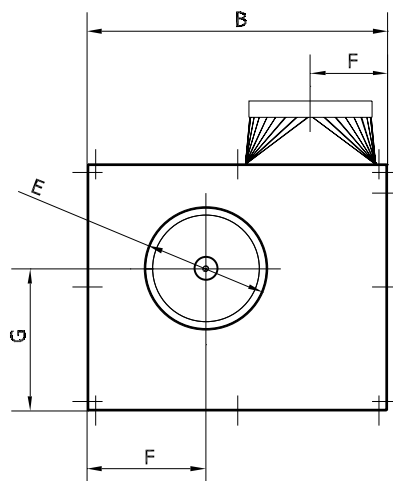
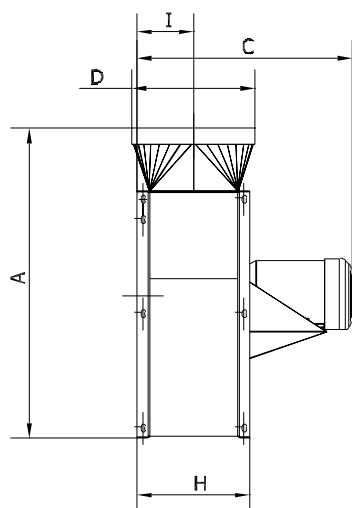
Construit et testé selon:

- Directive sur les machines 2006/42/UE
- Directive sur la compatibilité électromagnétique (CEM) 2004/108/UE
- Directive sur la basse tension (LVD) 2014/35/EU
- Normes harmonisées : EN 12100, EN 60204-1, EN ISO 13857, ISO 12499
- Autres normes : ISO 3746, ISO 5801
- Ainsi que : Règlement européen n° 327/2011 (ERP 2013 et 2015)

Type	N° d'article	Volt [V]	[rpm.]	[kW]	Courant nominal (Amp)	Courant démarrage [I_L/I_N]	Poids [kg]
VE-T 2200-C2	03 384 200	3x400	2-pole	2.20	■	■	60
VE-T 3000-C2	03 386 200	3x400	2-pole	3.00	■	■	69
VE-T 4000-C2	03 388 100	3x400	2-pole	4.00	■	■	95
VE-T 5500-C2	03 390 200	3x400	2-pole	5.50	■	■	115
VE-T 7500-C2	03 392 200	3x400	2-pole	7,50	■	■	129

■ Voir section "Informations générales" concernant moteurs électriques

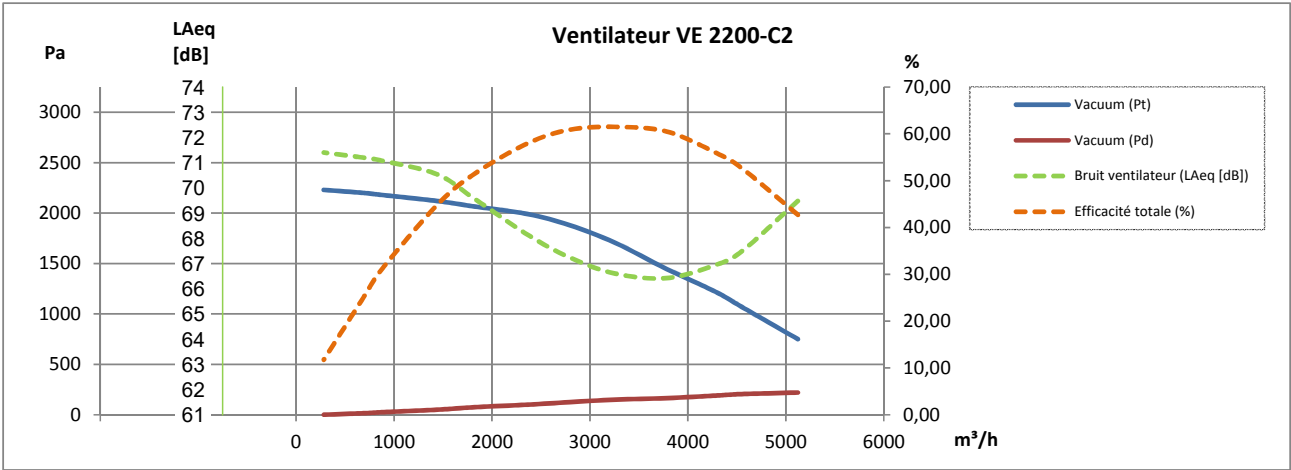
Données moteur > 0.75kW, 3x400V, selon les moteurs IE3.



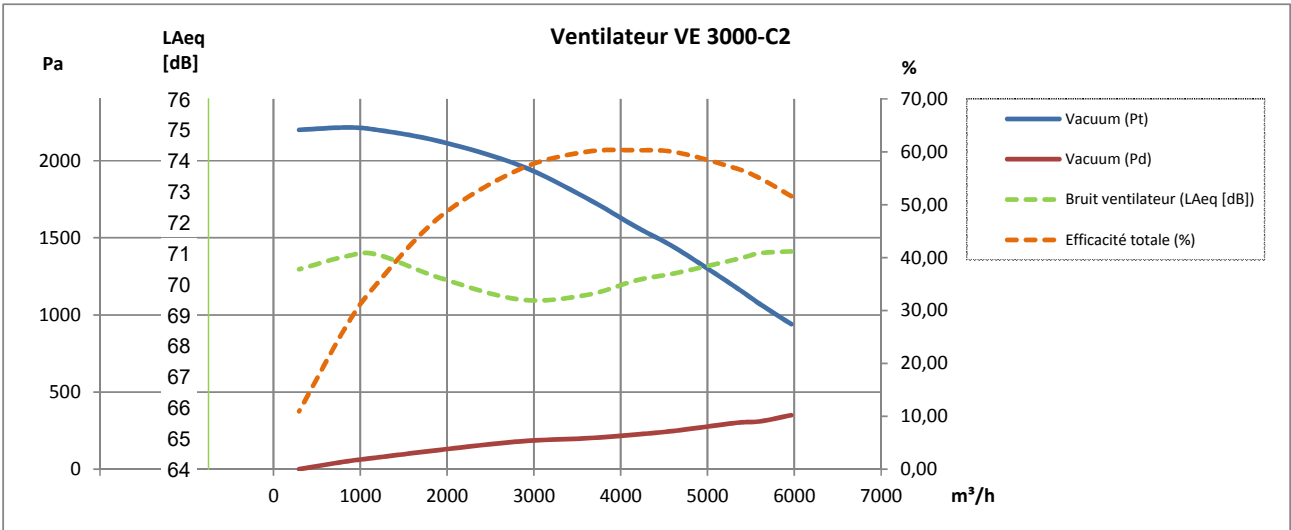
Type	N° d'article	A	B	C	D	E	F	G	H	I
VE-T 2200-C2	03 384 200	780	767	543	ø315	ø315	302	363	288	144
VE-T 3000-C2	03 386 200	780	767	647	ø315	ø315	302	363	213	156
VE-T 4000-C2	03 388 100	903	859	616	ø400	ø400	372	408	318	159
VE-T 5500-C2	03 390 200	903	891	702	ø500	ø500	372	408	344	172
VE-T 7500-C2	03 392 200	903	891	777	ø500	ø500	372	408	382	191

Remarque : les mesures des raccords sont celles des mamelons

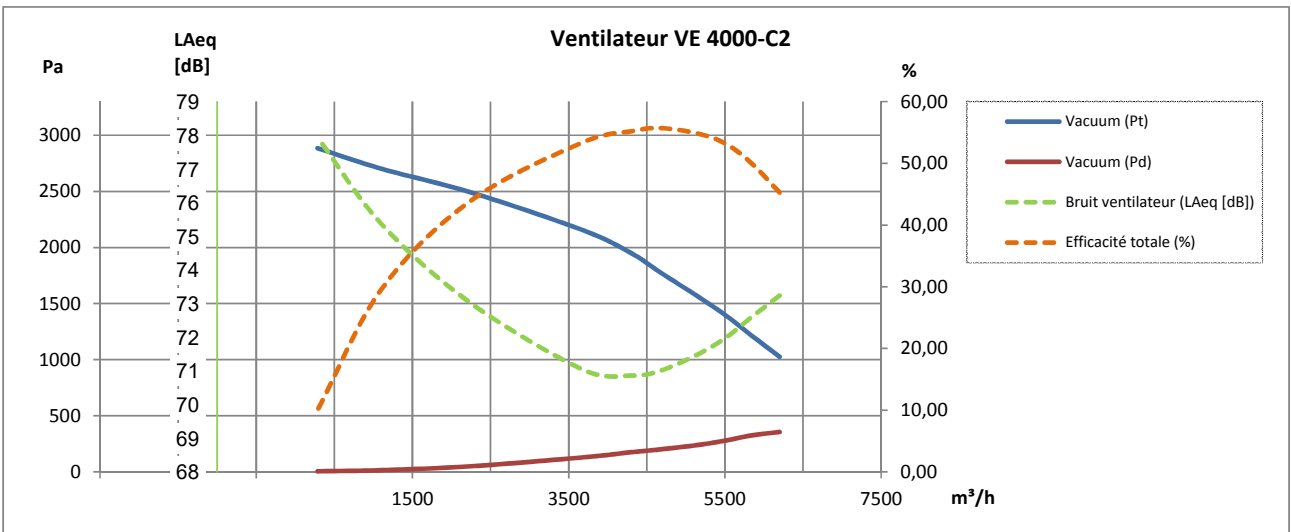
2-pole:



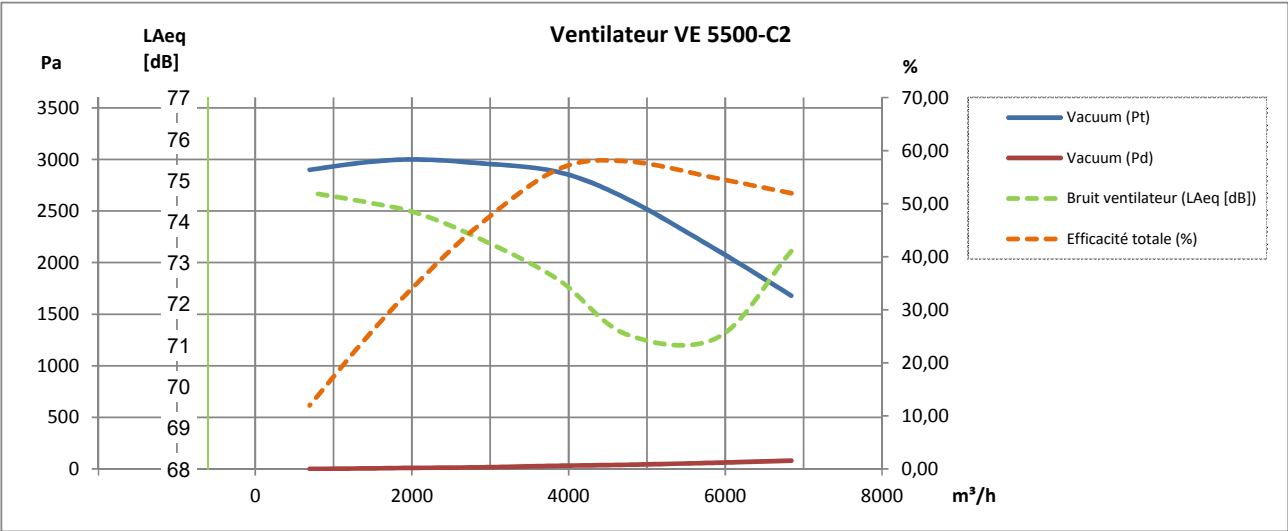
2-pole:



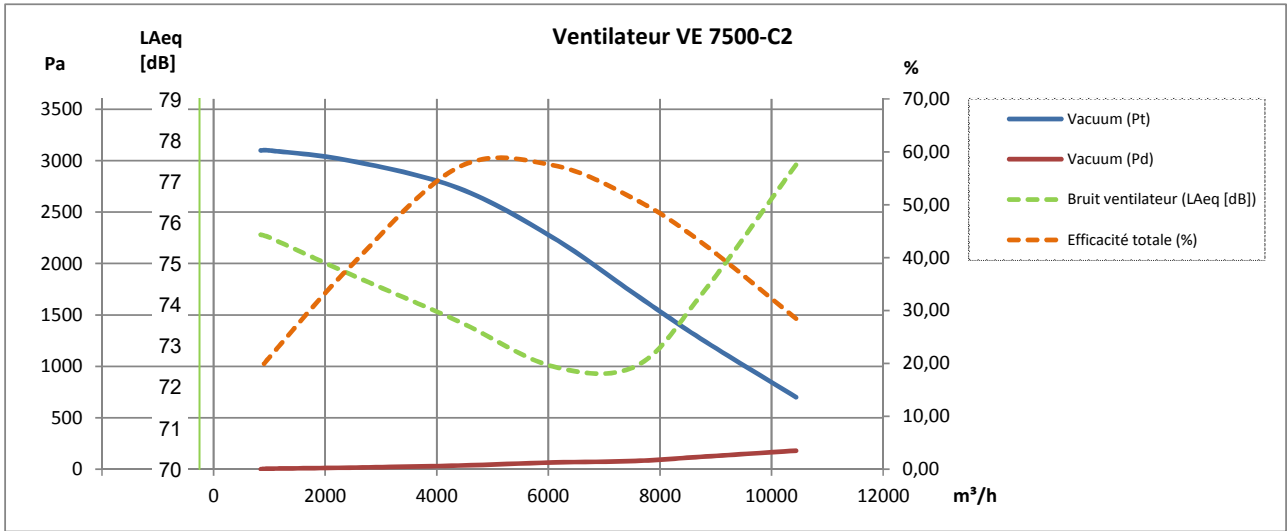
2-pole:



2-pole:



2-pole:



Toutes les versions du ventilateur type VE-T-C sont également disponibles en version galvanisée avec protection en cuivre (Cu) contre les étincelles à l'entrée!

Roue des ventilateur:

Type	Moyeu [mm]	Type ventilateur*	[Hz]	N° d'article
VE 2200	ø24	C2	50	03 384 005
VE 3000	ø28	C2	50	03 386 005
VE 4000	ø28	C2	50	03 388 005
VE 5500	ø38	C2	50	03 390 005
VE 7500	ø38	C2	50	03 392 005

*Transport fermé



Veuillez noter :

Les caisson d'insonorisation ne peuvent pas être utilisés en liaison avec le disque de refroidissement en raison du refroidissement. Veuillez également tenir compte de la distance de sécurité lors de l'installation.



D'autres sont disponibles:

- Protection contre la pression
- Accessoires de montage
- Amortisseurs de vibrations
- Grille de sécurité
- Raccords flexibles FLEX
- Démarreur moteur Y-D
- Convertisseur de fréquence

Photo:
Danfoss Convertisseur de fréquence Type VLT