



Ventilateur centrifuge à roue fermée utilisé pour l'extraction à la source de l'air pollué ou des processus de fabrication de copeaux. L'air transporté ne doit pas contenir de fumées ou de poussières adhésives ou collantes.

Zone de travail:

Pression maximale: 5,800Pa

Débit d'air maximal: 4,300m³/h

Volume maximal de poussière: 5g/m³, non collant

Taille maximale des particules: 5x5x5mm, non collant

Température : Air extrait (air transporté dans le ventilateur) = max. 60°C

Température ambiante: max. 40°C

N° d'article ventilateur	Efficacité atteinte	Catégorie de mesure	Catégorie d'efficacité	Degré d'efficacité	VSD	Année de production	Page du fabricant	Numéro de modèle/type	Puissance nominale du moteur, débit et pression à l'efficacité optimale			Rpm.	Ratio spécifique	Mise au rebut page	Environnement page	Mesure de montage page
									kW	m³/h	Pa (Ps)					
03 346 000	51,0	D	Total	■	NO	CE-mark	0.B4	VP 1600/2-C2	3,36	1216	4930	2941	1,05	0.B4	0.B4	0.B4
03 347 000	55,8	D	Total	■	NO	CE-mark	0.B4	VP 1600/3-C2	4,67	1890	4820	2952	1,05	0.B4	0.B4	0.B4
03 349 000	58,5	D	Total	■	NO	CE-mark	0.B4	VP 2600/1-C2	5,37	2035	5410	2938	1,05	0.B4	0.B4	0.B4
03 349 500	64,2	D	Total	■	NO	CE-mark	0.B4	VP 2600/2-C2	5,89	2444	5350	2954	1,05	0.B4	0.B4	0.B4

■ Non approuvé selon EU327/2011 ERP 2015

Peut être monté du côté air propre des unités de filtres Gram comme ventilateur de transport, conformément à EU 327/2011 et EN 13349/2010

Construction:

Ventilateur radial à roue fermé monté dans un caisson en acier soudé et avec moteur à accouplement direct.

Modèle: C (Transport des poussières)

Roue: Roue de ventilateur type P-G, roue fermé avec pales vers l'arrière, autonettoyantes
Équilibré statiquement/dynamiquement selon ISO 14694 (BV3 G 6.3)

Caisson: Soudé dans une plaque d'acier de 3 ou 4 mm

Le caisson du ventilateur peut être monté avec différentes positions d'entrée (RD0, RD90, RD180, RD270)

Émaillage standard:

Émaillé par poudre pour un montage à l'intérieur (RAL 5007), pour un placement à l'extérieur, la galvanisation est également recommandée

Moteur: IE3, B5 moteur à bride avec capteur bimétallique

3x400V 50Hz (les moteurs triphasés peuvent être réglés par fréquence)

Ventilateur type VP-C est également disponible galvanisé et protégé contre les étincelles (anneau de cuivre dans l'entrée). Pour ventilateurs ATEX - voir groupe 10

Construit et testé selon:

- Directive sur les machines 2006/42/UE
- Directive sur la compatibilité électromagnétique (CEM) 2004/108/UE
- Directive sur la basse tension (LVD) 2014/35/EU
- Normes harmonisées : EN 12100, EN 60204-1, EN ISO 13857, ISO 12499
- Autres normes : ISO 3746, ISO 5801
- Ainsi que : Règlement européen n° 327/2011 (ERP 2013 et 2015)

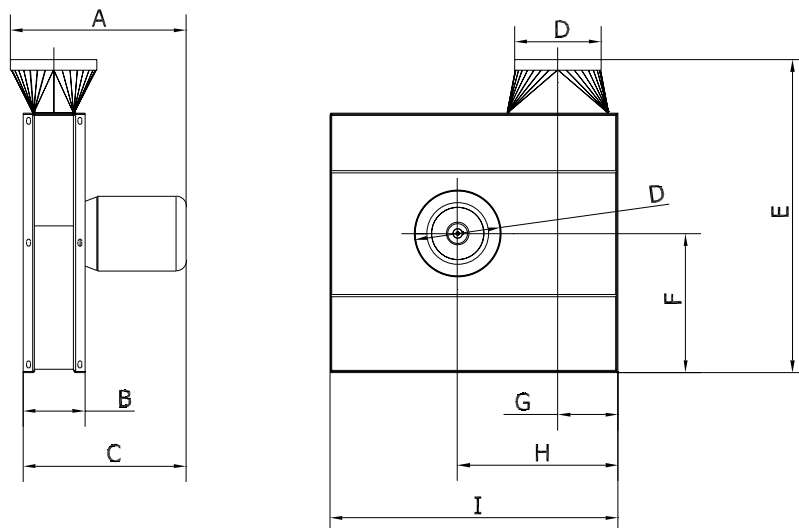


Type	N° d'article	Volt [V]	[rpm.]	[kW]	Max. amp.	Courant démarrage	Poids [kg]
VP 1600/2-C2*	03 346 000	3x400	2-pole	4,0	■	■	66
VP 1600/3-C2*	03 347 000	3x400	2-pole	5,5	■	■	87
VP 2600/1-C2*	03 349 000	3x400	2-pole	5,5	■	■	98
VP 2600/2-C2*	03 349 500	3x400	2-pole	7,5	■	■	120

* Démarrage lourd
Livré avec capteur thermique

Données moteur $\geq 0,75\text{kW}$, 3x400V, selon les moteurs IE3.

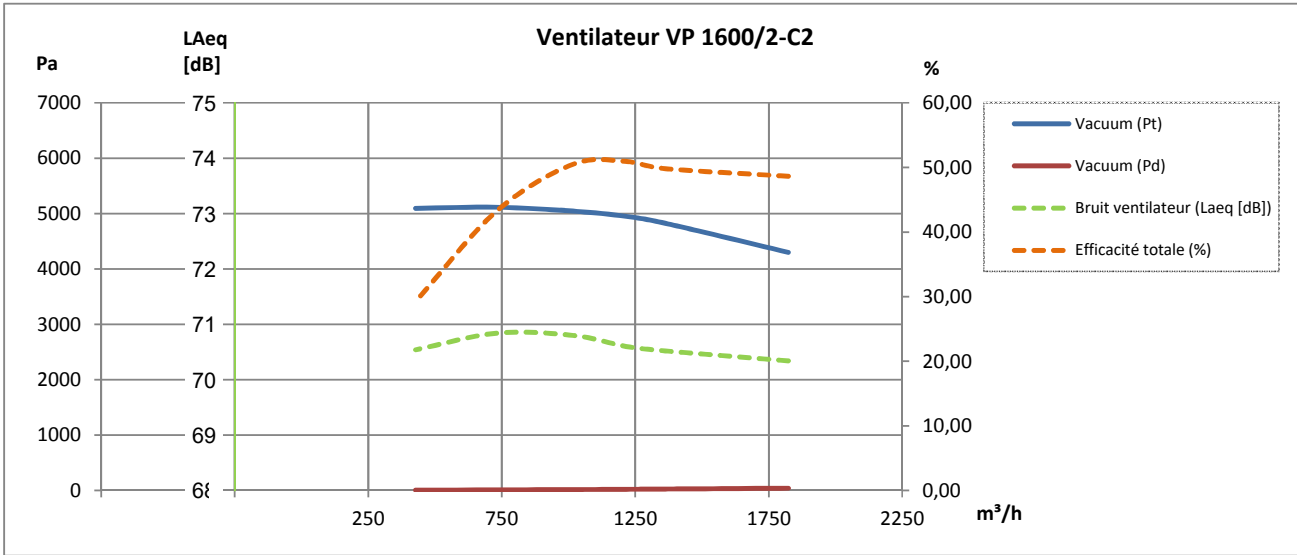
■ Voir section "Informations générales" concernant moteurs électriques



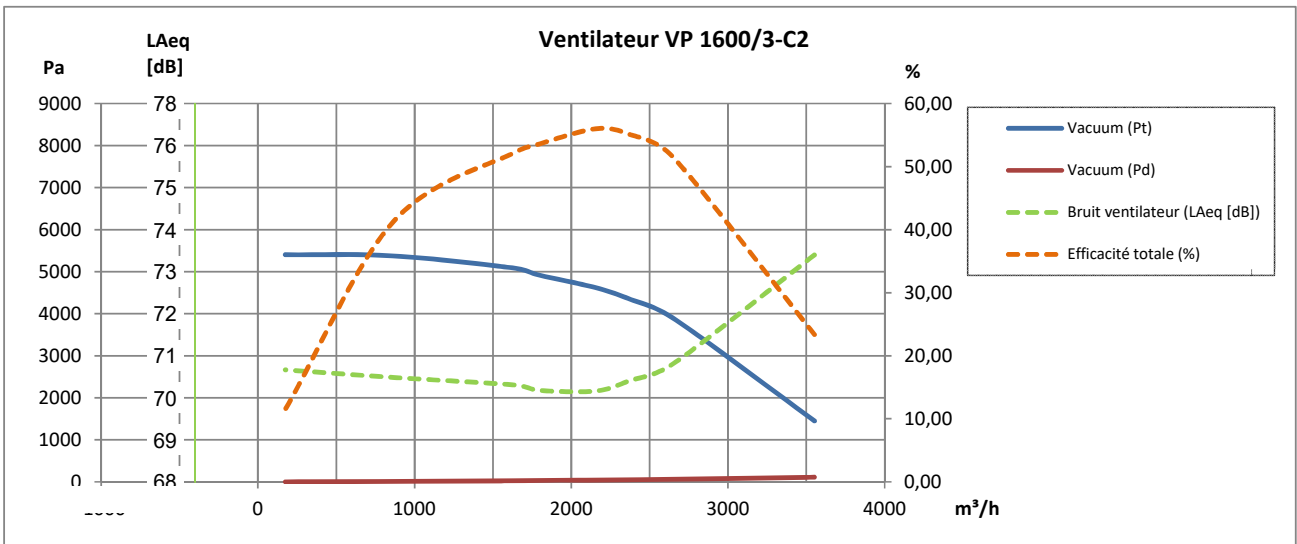
Type	N° d'article	A	B	C	D	E	F	G	H	I
VP 1600/2-C2	03 346 000	507	164	464	ø250	914	400	150	462	830
VP 1600/3-C2	03 347 000	515	178	478	ø250	902	400	173	462	830
VP 2600/1-C2	03 349 000	602	206	565	ø250	902	400	173	462	830
VP 2600/2-C2	03 349 500	640	206	603	ø250	902	400	173	462	830

Remarque : les mesures des raccords sont celles des mamelons

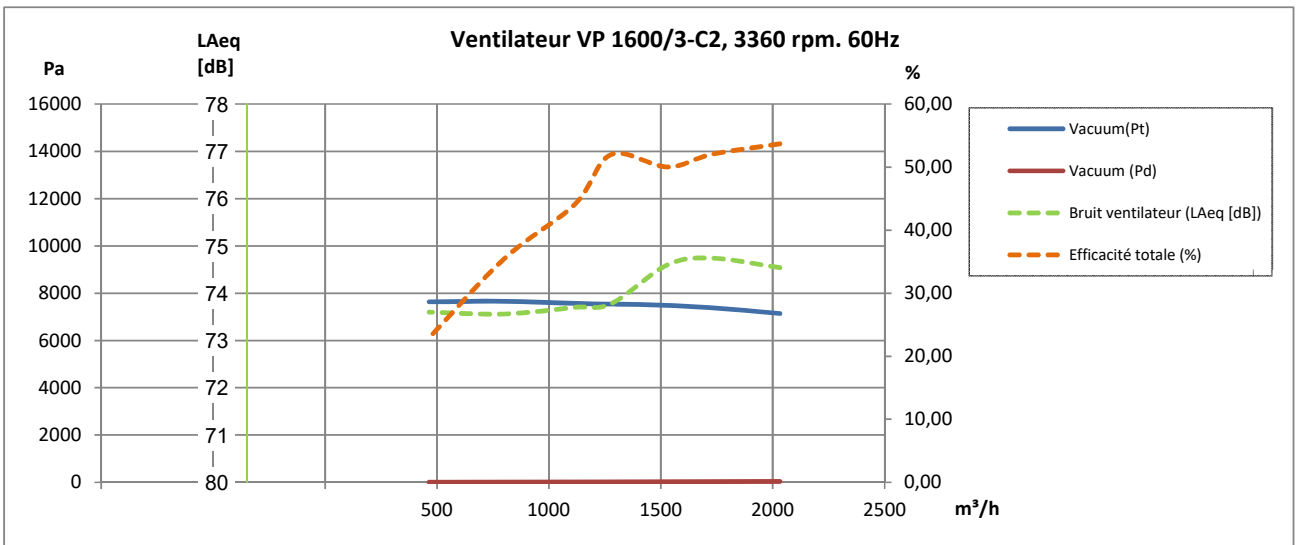
2-pole:



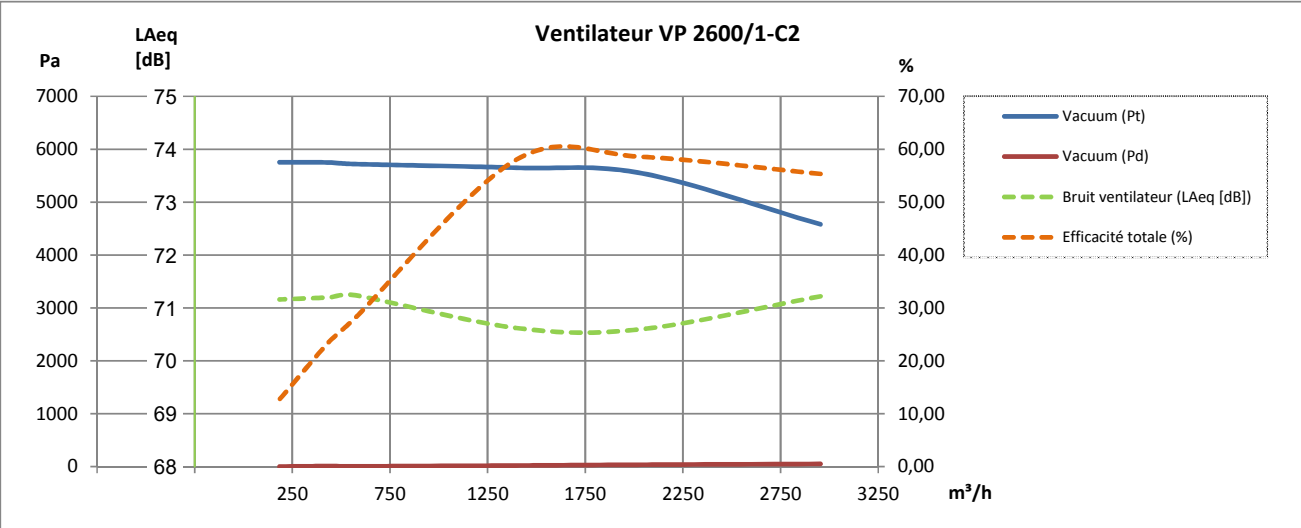
2-pole:



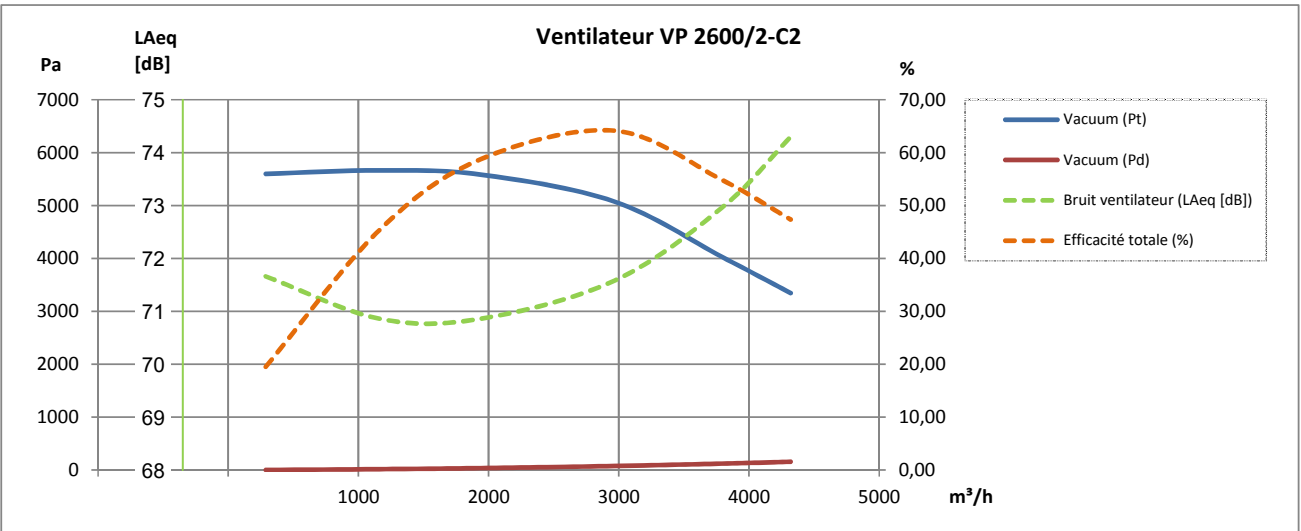
2-pole (60Hz):



2-pole:



2-pole:



Description	N° d'article
Supplément pour un fonctionnement en 60 Hz (hors moteur spécial éventuel)	09 185 010

Toutes les versions du ventilateur type VP-C sont également disponibles en version galvanisée avec protection en cuivre (Cu) contre les étincelles à l'entrée!



Caisson d'insonorisation type VB*:

Type (Position RD0)	N° d'article
VP 1600/2	03 343 500
VP 1600/3	03 343 000
VP 2600/1, VP 2600/2	03 344 000
Supplément pour caisson d'insonorisation type VB avec sortie latérale, position du ventilateur RD90	03 551 000



* Uniquement pour le transport d'air propre

Roue des ventilateur:

Type	Moyeu [mm]	Fan type**	[Hz]	N° d'article
VP 1600/2	ø28	C2	50/60	03 345 005
VP 1600/3	ø38	C2	50/60	03 345 305
VP 2600/1 VP 2600/2	ø38	C2	50	03 349 005
VP 2600/1 VP 2600/2	ø38	C2	60	03 349 065



**Ventilateur transport fermé



D'autres sont disponibles:

- Protection contre la pression
- Accessoires de montage
- Amortisseurs de vibrations
- Grille de sécurité
- Raccords flexibles FLEX
- Démarreur moteur Y-D
- Convertisseur de fréquence

Photo:
Danfoss Convertisseur de fréquence Type VLT