



ACF 52H - 234H

Zertifizierter Abscheidegrad für Cr/Ni Schweißrauch

- Hocheffizientes Zyklonfilter
- Differenzdruckgesteuerte Druckluftreinigung
- Filtersteuerung ist an der Frontseite angesenkt platziert
- Druckluftanschluß wird zur angesenkten Frontseite hingeführt
- Digitale Differenzdruckanzeige
- Druckbehälter mit Manometer eingebaut im Gehäuse
- Staubfreier Filtertausch
- Gram Maxi325-Jetpulssystem
- Standard Filtermaterial: G115A, Staubklasse M
- Schweißrauchklasse W3
- Hochleistungsvorabscheider durch Zyklon - erhöht Filterlebenszeit
- Einfacher Wartungszugang durch Fronttüre
- Staubbehälter mit Quicklock-System mit Systemflansch 400 montiert. Einschl. Kunststoff-sack für staubfreien Abfallentsorgung
- Konstruktion u.a. gemäß:
  - Maschinendirektive 2006/42/EG
  - EN ISO 21904-1
  - ISO 14121
- Min. Filterbelastung: 30 m<sup>3</sup>/m<sup>2</sup>/h pro Filter
- Max. Filterbelastung: 70 m<sup>3</sup>/m<sup>2</sup>/h pro Filter



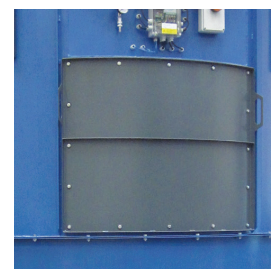
**Wartung**  
Druckluftbehälter und alle Automatik sind an der Top-/Frontseite der Anlage angesenkt.



**Staubbehälter**  
Staubbehälter aus Metall mit Quicklock-System, die unterhalb des Zyklonfilters platziert ist. Wird einschl. Entsorgungssatz geliefert.



**Staubfreier Filtertausch**  
Filtertausch ist einfach und staubfrei durch Filterbajonett-Aufhängung durchzuführen, die durch Reinluftkammer gelockert werden



**Filterzustand**  
Visuelle Inspektion des Filterzustands und der Zyklonkammer ist einfach durchzuführen.



**Alarmkontrolle Typ W**  
Wird einschl. Gram Alarmkontrolle Typ W für Anzeige von zu hohem Differenzdruck und zu niedriger Luftmenge geliefert.



Farbe: RAL 5007/7011 (Struktur)



**Gram Clean Air A/S**  
www.GramCleanAir.com

## Weiter erhältlich:

- ½" Wasserabscheider mit Manometer und Reduktionsventil (04 493 500)
- Galvanisierte, pulverlackierte Ausführung
- Rückschlagklappe Typ KTR ø400 (06 850 400), ø500 (06 850 600) and ø630mm (06 850 800) zur Verhinderung von Staubrückschlag zur Rohrführung in Verbindung mit Filterreinigung

W3	EN ISO 21904-1	W3
	$\eta \geq 99\%$	

## Betriebsdaten:

**Luftmenge:** Wird auf Basis des Staubtyps und der Staubmenge sowie anderer Verhältnisse von V. Aa. Gram A/S berechnet.

**Versorgung:** Filtersteuerung (ECO-S): 230V AC (konstant)  
**Druckluft:** 5,5 - 6,0 bar trockener Druckluft durch Cejn-Kupplung mit ø10mm-Schlauch-Nippel  
**Druckluftmenge:** Siehe Übersichtstabelle unten

Filteranlage Typ*	Zugehörige Filteranlage	Zugehörige Filteranlage Bestell-Nr.	Zugehöriger Ventilator	Zugehöriger Ventilator Bestell-Nr.	Anzahl Filterpatronen	Anzahl Magnetventile	G115A** Filterareal [m²]	Druckluft [L/min.]	Anzahl Staubbehälter [L]
ACF 52 H / W3 - VE 3000	ACF 52 H / W3	04 032 900	VE 3000	03 386 000	2	2	52	30	1x70
ACF 52 H / W3 - VE 4000	ACF 52 H / W3	04 032 900	VE 4000	03 388 000	2	2	52	30	1x70
ACF 52 H / W3 - VE 5500	ACF 52 H / W3	04 032 900	VE 5500	03 390 000	2	2	52	30	1x70
ACF 52 H / W3 - RV 35/3	ACF 52 H / W3	04 032 900	RV 35/3	03 402 000	2	2	52	30	1x70
ACF 78 H / W3 - VE 4000	ACF 78 H / W3	04 033 900	VE 4000	03 388 000	3	3	78	30	1x70
ACF 78 H / W3 - VE 5500	ACF 78 H / W3	04 033 900	VE 5500	03 390 000	3	3	78	30	1x70
ACF 78 H / W3 - RV 35/3	ACF 78 H / W3	04 033 900	RV 35/3	03 402 000	3	3	78	30	1x70
ACF 78 H / W3 - RV 45	ACF 78 H / W3	04 033 900	RV 45	03 406 000	3	3	78	30	1x70
ACF 104 H / W3 - VE 5500	ACF 104 H / W3	04 034 900	VE 5500	03 390 000	4	4	104	30	1x70
ACF 104 H / W3 - VE 7500	ACF 104 H / W3	04 034 900	VE 7500	03 392 000	4	4	104	30	1x70
ACF 104 H / W3 - RV 45	ACF 104 H / W3	04 034 900	RV 45	03 406 000	4	4	104	30	1x70
ACF 104 H / W3 - RV 50	ACF 104 H / W3	04 034 900	RV 50	03 410 000	4	4	104	30	1x70
ACF 130 H / W3 - VE 7500	ACF 130 H / W3	04 037 900	VE 7500	03 392 000	5	5	130	30	1x70
ACF 130 H / W3 - RV 45	ACF 130 H / W3	04 037 900	RV 45	03 406 000	5	5	130	30	1x70
ACF 130 H / W3 - RV 50	ACF 130 H / W3	04 037 900	RV 50	03 410 000	5	5	130	30	1x70
ACF 182 H / W3 - RV 50	ACF 182 H / W3	04 040 900	RV 50	03 410 000	7	7	182	30	1x70
ACF 182 H / W3 - RV 60	ACF 182 H / W3	04 040 900	RV 60	03 415 000	7	7	182	30	1x70
ACF 182 H / W3 - RV 70	ACF 182 H / W3	04 040 900	RV 70	03 417 000	7	7	182	30	1x70
ACF 234 H / W3 - RV 50	ACF 234 H / W3	04 043 900	RV 50	03 410 000	9	9	234	30	1x70
ACF 234 H / W3 - RV 60	ACF 234 H / W3	04 043 900	RV 60	03 415 000	9	9	234	30	1x70
ACF 234 H / W3 - RV 70	ACF 234 H / W3	04 043 900	RV 70	03 417 000	9	9	234	30	1x70
ACF 234 H / W3 - RV 80	ACF 234 H / W3	04 043 900	RV 80	03 418 000	9	9	234	30	1x70

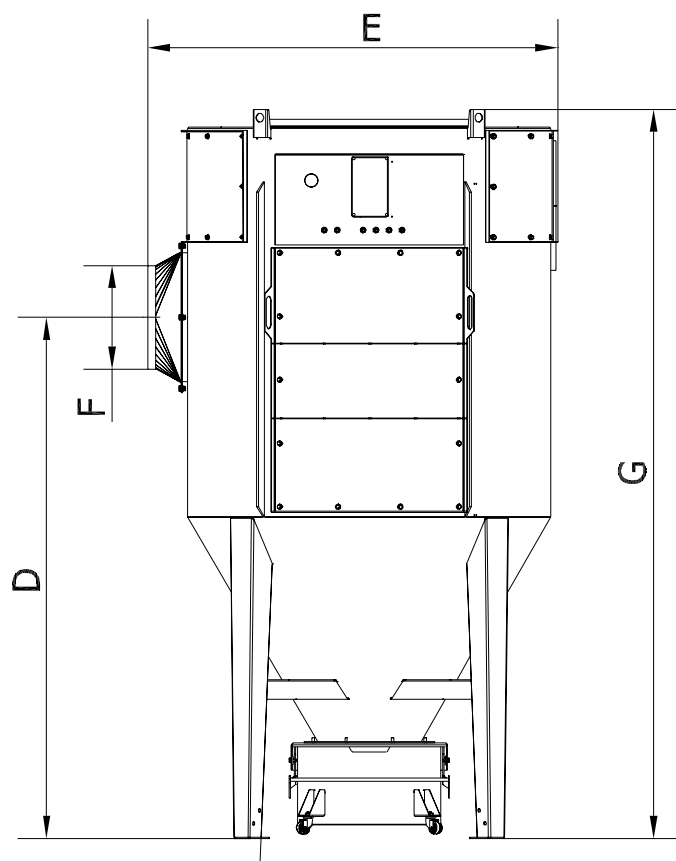
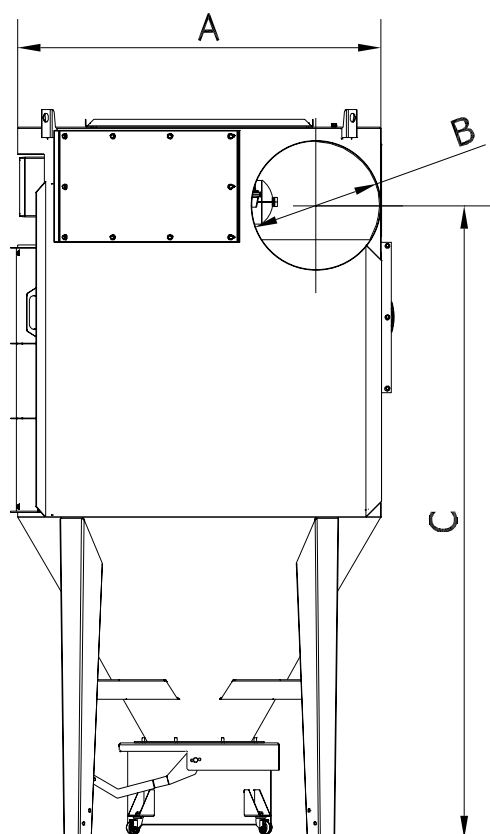
## Bitte, bemerken:

\* Anlage ist für W3 gemäß EN DIN 21904-1 bescheinigt. Die Bescheinigung gilt nur für die Kombinationen der Filteranlage und des Ventilators gemäß obiger Tabelle.

## Ersatzfilter:

\*\* Jetfilterpatrone ø325x1320mm/ø13,5mm, 26m², G115A (08 129 525W3)

Zyklonfilter Typ ACF 52 H - 234 H:



Typ	Bestell-Nr.	A	B	C	D	E	F	G	Gewicht [kg]
ACF 52 H / W3	04 032 900	ø1100	ø315	2275	1845	1158	ø315	2551	340
ACF 78 H / W3	04 033 900	ø1200	ø400	2318	1888	1258	ø400	2632	340
ACF 104 H / W3	04 034 900	ø1400	ø500	2441	2010	1583	ø400	2813	420
ACF 130 H / W3	04 037 900	ø1550	ø500	2576	2092	1768	ø500	2943	500
ACF 182 H / W3	04 040 900	ø1850	ø630	2903	2294	2560	ø630	3218	650
ACF 234 H / W3	04 043 900	ø2000	ø630	3041	2432	2635	ø630	3347	740