



Degré de séparation certifié pour les fumées de soudure Cr/Ni

ACF 52H - 234H

- Filtre cyclonique à haute efficacité
- Nettoyage à l'air comprimé contrôlé par pression différentielle
- La commande du filtre est placée sur la face avant, en retrait.
- La connexion d'air comprimé est conduite vers la face avant
- Affichage numérique de la pression différentielle
- Réservoir de pression avec manomètre intégré au caisson
- Changement de filtre sans poussière
- Système d'impulsion de jet Gram Maxi325
- Matériau de filtre standard : G115A, classe de poussière M
- Classe de fumée de soudage W3
- Pré-séparateur haute performance par cyclone - augmente la durée de vie du filtre
- Accès facile pour l'entretien par les portes avant
- Bac à poussière avec système Quicklock monté sur la bride du système 400. Sac en plastique inclus pour une élimination des déchets sans poussière.
- Construction conforme, entre autres, à la
 - Directive sur les machines 2006/42/CE
 - EN ISO 21904-1
 - ISO 14121
- Charge minimale du filtre : 30 m³/m²/h par filtre
- Charge maximale du filtre : 70 m³/m²/h par filtre

W3



Maintenance

Le réservoir d'air comprimé et toutes les commandes automatiques sont encastrés dans la partie supérieure/frontale de l'unité.



Bac à poussière

Bac à poussière en métal avec système Quicklock, qui se place sous le filtre cyclonique. Livré avec un kit d'élimination.



Changement de filtre sans poussière

Le changement de filtre est facile et sans poussière, grâce à la suspension du filtre par baïonnette, qui se détache de la chambre à air propre.



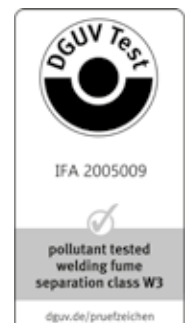
Condition du filtre

L'inspection visuelle de l'état du filtre et de la chambre cyclonique est facile à réaliser.



Contrôle alarme type W

Est livré avec un contrôle d'alarme Gram type W pour l'affichage d'une pression différentielle trop élevée et d'un volume d'air trop faible.



Couleur: RAL 5007/7011 (structure)



Gram Clean Air A/S
www.GramCleanAir.com

Traduction

Disponible en outre:

- Séparateur d'eau ½" avec manomètre et réducteur de pression (04 493 500)
- Version galvanisée, émaillée par poudre
- Clapet anti-retour type KTR ø400 (06 850 400), ø500 (06 850 600) et ø630mm (06 850 800) pour l'obstruction du retour de la poussière vers la tuyauterie lors du nettoyage du filtre.

| | | |
|----|------------------|----|
| W3 | EN ISO 21904-1 | W3 |
| | $\eta \geq 99\%$ | |

Données opérationnelles:

Débit d'air: Est calculé sur la base du type et du volume de poussière ainsi que d'autres circonstances par V. Aa. Gram A/S.

Fourniture: Contrôle filtre (ECO-S): 230V AC (constant)
 Air comprimé: 5.5 - 6.0 bar air comprimé sec par accouplement Cejn avec raccord de tuyau ø10mm inclus
 Volume d'air comprimé: voir le tableau récapitulatif ci-dessous

| Filtre type* | Filtre correspondant | N° d'article filtre correspondant | Ventilateur correspondant | N° d'article ventilateur correspondant | Nombres car- touches filtrantes | Nombres vannes jet | G115A** surface filtrante [m²] | Air comprimé [L/min.] | Nombre bac à poussière [L] |
|--------------------------|----------------------|-----------------------------------|---------------------------|--|---------------------------------|--------------------|--------------------------------|-----------------------|----------------------------|
| ACF 52 H / W3 - VE 3000 | ACF 52 H / W3 | 04 032 900 | VE 3000 | 03 386 000 | 2 | 2 | 52 | 30 | 1x70 |
| ACF 52 H / W3 - VE 4000 | ACF 52 H / W3 | 04 032 900 | VE 4000 | 03 388 000 | 2 | 2 | 52 | 30 | 1x70 |
| ACF 52 H / W3 - VE 5500 | ACF 52 H / W3 | 04 032 900 | VE 5500 | 03 390 000 | 2 | 2 | 52 | 30 | 1x70 |
| ACF 52 H / W3 - RV 35/3 | ACF 52 H / W3 | 04 032 900 | RV 35/3 | 03 402 000 | 2 | 2 | 52 | 30 | 1x70 |
| ACF 78 H / W3 - VE 4000 | ACF 78 H / W3 | 04 033 900 | VE 4000 | 03 388 000 | 3 | 3 | 78 | 30 | 1x70 |
| ACF 78 H / W3 - VE 5500 | ACF 78 H / W3 | 04 033 900 | VE 5500 | 03 390 000 | 3 | 3 | 78 | 30 | 1x70 |
| ACF 78 H / W3 - RV 35/3 | ACF 78 H / W3 | 04 033 900 | RV 35/3 | 03 402 000 | 3 | 3 | 78 | 30 | 1x70 |
| ACF 78 H / W3 - RV 45 | ACF 78 H / W3 | 04 033 900 | RV 45 | 03 406 000 | 3 | 3 | 78 | 30 | 1x70 |
| ACF 104 H / W3 - VE 5500 | ACF 104 H / W3 | 04 034 900 | VE 5500 | 03 390 000 | 4 | 4 | 104 | 30 | 1x70 |
| ACF 104 H / W3 - VE 7500 | ACF 104 H / W3 | 04 034 900 | VE 7500 | 03 392 000 | 4 | 4 | 104 | 30 | 1x70 |
| ACF 104 H / W3 - RV 45 | ACF 104 H / W3 | 04 034 900 | RV 45 | 03 406 000 | 4 | 4 | 104 | 30 | 1x70 |
| ACF 104 H / W3 - RV 50 | ACF 104 H / W3 | 04 034 900 | RV 50 | 03 410 000 | 4 | 4 | 104 | 30 | 1x70 |
| ACF 130 H / W3 - VE 7500 | ACF 130 H / W3 | 04 037 900 | VE 7500 | 03 392 000 | 5 | 5 | 130 | 30 | 1x70 |
| ACF 130 H / W3 - RV 45 | ACF 130 H / W3 | 04 037 900 | RV 45 | 03 406 000 | 5 | 5 | 130 | 30 | 1x70 |
| ACF 130 H / W3 - RV 50 | ACF 130 H / W3 | 04 037 900 | RV 50 | 03 410 000 | 5 | 5 | 130 | 30 | 1x70 |
| ACF 182 H / W3 - RV 50 | ACF 182 H / W3 | 04 040 900 | RV 50 | 03 410 000 | 7 | 7 | 182 | 30 | 1x70 |
| ACF 182 H / W3 - RV 60 | ACF 182 H / W3 | 04 040 900 | RV 60 | 03 415 000 | 7 | 7 | 182 | 30 | 1x70 |
| ACF 182 H / W3 - RV 70 | ACF 182 H / W3 | 04 040 900 | RV 70 | 03 417 000 | 7 | 7 | 182 | 30 | 1x70 |
| ACF 234 H / W3 - RV 50 | ACF 234 H / W3 | 04 043 900 | RV 50 | 03 410 000 | 9 | 9 | 234 | 30 | 1x70 |
| ACF 234 H / W3 - RV 60 | ACF 234 H / W3 | 04 043 900 | RV 60 | 03 415 000 | 9 | 9 | 234 | 30 | 1x70 |
| ACF 234 H / W3 - RV 70 | ACF 234 H / W3 | 04 043 900 | RV 70 | 03 417 000 | 9 | 9 | 234 | 30 | 1x70 |
| ACF 234 H / W3 - RV 80 | ACF 234 H / W3 | 04 043 900 | RV 80 | 03 418 000 | 9 | 9 | 234 | 30 | 1x70 |

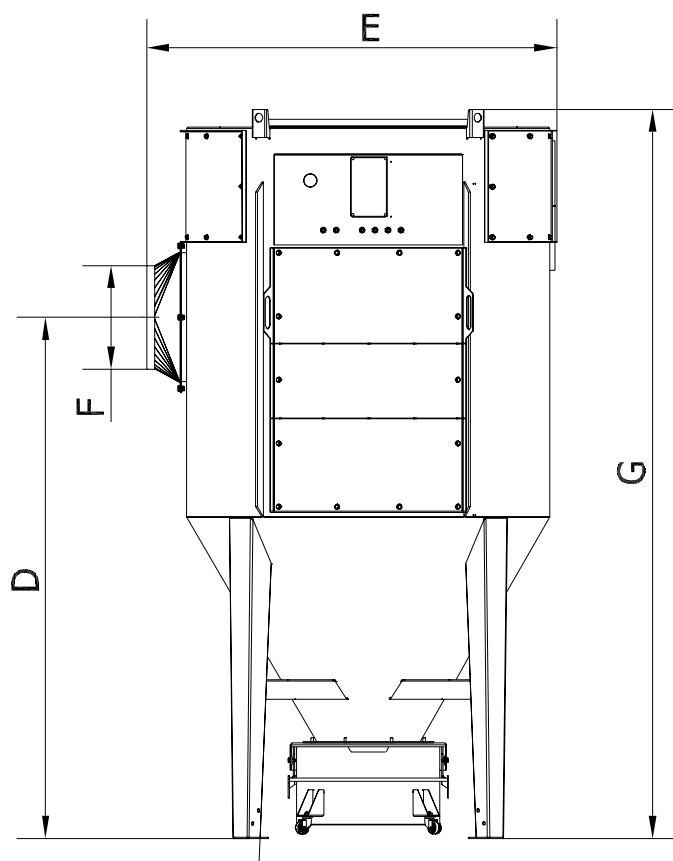
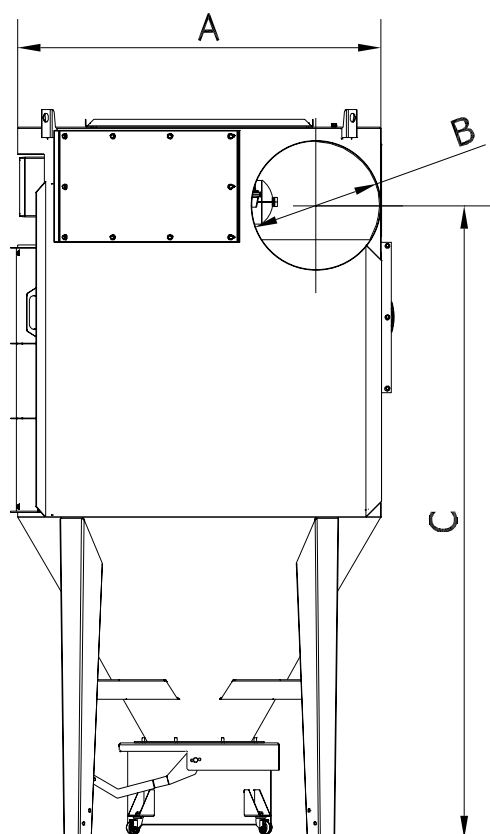
Veillez noter:

* L'appareil est homologué pour W3 selon la norme EN DIN 21904-1. L'homologation s'applique uniquement à la combinaison de l'unité de filtration et ventilateur selon le tableau ci-dessus.

Filtre de remplacement:

** Cartouches filtrantes ø325x1320mm/ø13.5mm, 26m², G115A (08 129 525W3)

Filtre cyclonique type ACF 52 H - 234 H:



| Type | N° d'article | A | B | C | D | E | F | G | Poids [kg] |
|----------------|--------------|-------|------|------|------|------|------|------|------------|
| ACF 52 H / W3 | 04 032 900 | ø1100 | ø315 | 2275 | 1845 | 1158 | ø315 | 2551 | 340 |
| ACF 78 H / W3 | 04 033 900 | ø1200 | ø400 | 2318 | 1888 | 1258 | ø400 | 2632 | 340 |
| ACF 104 H / W3 | 04 034 900 | ø1400 | ø500 | 2441 | 2010 | 1583 | ø400 | 2813 | 420 |
| ACF 130 H / W3 | 04 037 900 | ø1550 | ø500 | 2576 | 2092 | 1768 | ø500 | 2943 | 500 |
| ACF 182 H / W3 | 04 040 900 | ø1850 | ø630 | 2903 | 2294 | 2560 | ø630 | 3218 | 650 |
| ACF 234 H / W3 | 04 043 900 | ø2000 | ø630 | 3041 | 2432 | 2635 | ø630 | 3347 | 740 |