



Foto:
Zyklonabscheider Typ CY 3000 mit
72L-Staubbehälter

Als Grobabscheider vor Filteranlagen oder zum Schutz des Ventilators kann ein Zyklonabscheider vom Typ CY vorteilhaft angewandt werden. Für Hochvakuum kann Modell CY-V angewandt werden, und zur Abscheidung von leichten Materialien wird LCY mit hoher Abscheidung/Steiggeschwindigkeit empfohlen.

CY: Luftmenge: 500 - 30.000m³/h
 Vakuum: Bis zu 5.000Pa
 Steiggeschwindigkeit (Tauchrohr): Etwa 20m/s

CY-V: Luftmenge: 1.000 - 8.000m³/h
 Vakuum: Bis zu 40.000Pa
 Steiggeschwindigkeit (Tauchrohr): Etwa 20m/s

LCY: Luftmenge: 1.500 - 7.000m³/h
 Vakuum: Bis zu 5.000Pa
 Steiggeschwindigkeit (Tauchrohr): Etwa 1,5m/s

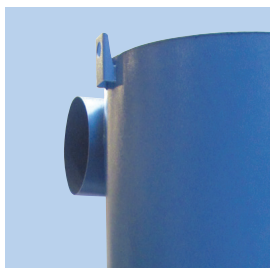
Beschreibung

- Verunreinigte Luft wird durch tangentiellen Einlaufstutzen oben am Zyklonabscheider hinein geleitet.
- Partikeln werden durch Zykloneffekt abgeschieden und fallen an der Seite des Zyklonabscheiders entlang und werden im Staubbehälter im Boden der Anlage aufgesammelt. Für LCY erfolgt die Abscheidung auch durch Geschwindigkeitsreduzierung. Staubbehälter wird durch Gram Quicklock-justierbare Aufhängung aufgehängt und entleert.
- Reine Luft wird durch Stutzen oben in Anlage hinaus geleitet.

Zyklonabscheider als Vorabscheider sorgt für bessere Filterleistung

Zur Abscheidung von gewissen Materialtypen/Spänen oder bei größeren Materialmengen kann man vorteilhaft einen Zyklonabscheider als Vorabscheider verwenden. Zyklonabscheider kann entweder dicht an der Verunreinigungsquelle (hierbei wird Verschleiß an Rohrführung reduziert, weniger Lufttransportgeschwindigkeit wird erfordert) oder gleich vor der Filteranlage angebracht werden.

Durch Grobvorabscheidung durch Zyklonabscheider wird die Belastung des Filtermaterials vermindert, wobei die Betriebskosten reduziert werden. Weiter wird es ermöglicht, schwereren Abfall für Wiederverwendung oder zur sicheren Beseitigung vorher abzuscheiden.



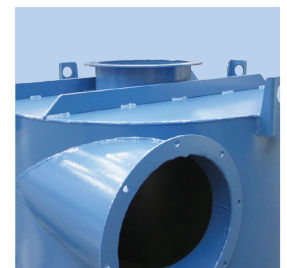
Flexibler Einlauf
 Zyklonabscheider werden Standard mit Einlaufstutzen in linker Seite geliefert.



Mehrere Möglichkeiten der Staubaufsammlung
 Kann mit 72/150L-Staubbehälter oder 380L Sackgerüst geliefert werden. (CY 500 - 1500 nur 40L-Staubbehälter.)

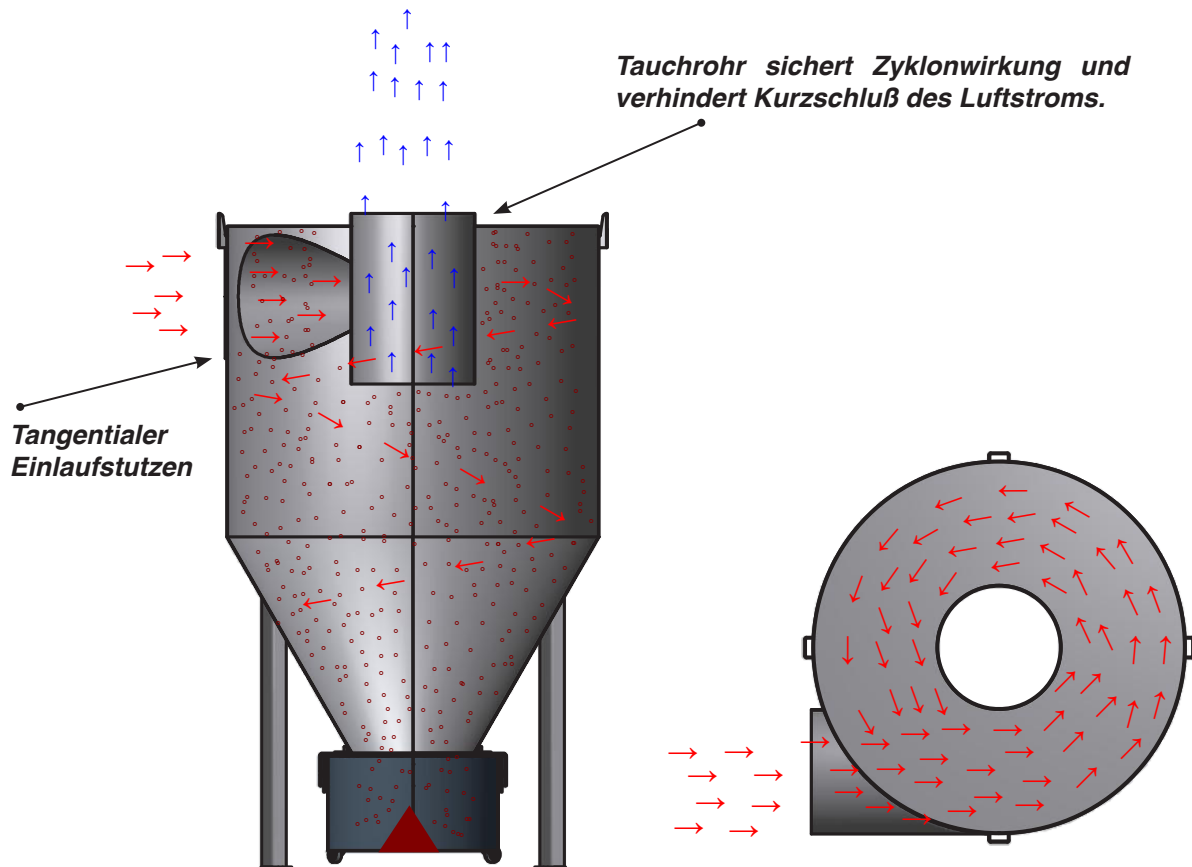


Austrag zu Bigbag
 Bei größeren Materialmengen kann Zyklonabscheider auf Unterstell angebracht und mit Ausrüstung für drucklosen Austrag zu Bigbag ausgerüstet werden (Foto: Austrag-Stutzen ohne Ausrüstung).



Zyklonabscheider für Hochvakuum-Anwendung
 Für einfachen Anschluß an Hochvakuumrohren sind Einlauf- und Abluftstutzen mit JKF-Flanschen ausgestattet (geltend von CY-V 3000).

Prinzipskizze für Flow durch Zyklonabscheider Typ CY:



Konstruktion/Oberfläche:

Zyklonabscheider Typ CY/CY-V/LCY ist gemäß Folgendem konstruiert:

- Maschinenrichtlinie 2006/42/EG
- Harmonisierte Standards: EN 349, EN 4414, EN 12100, EN ISO 13857

Filtergehäuse ist in 2mm schwarzer Stahlplatte aufgebaut

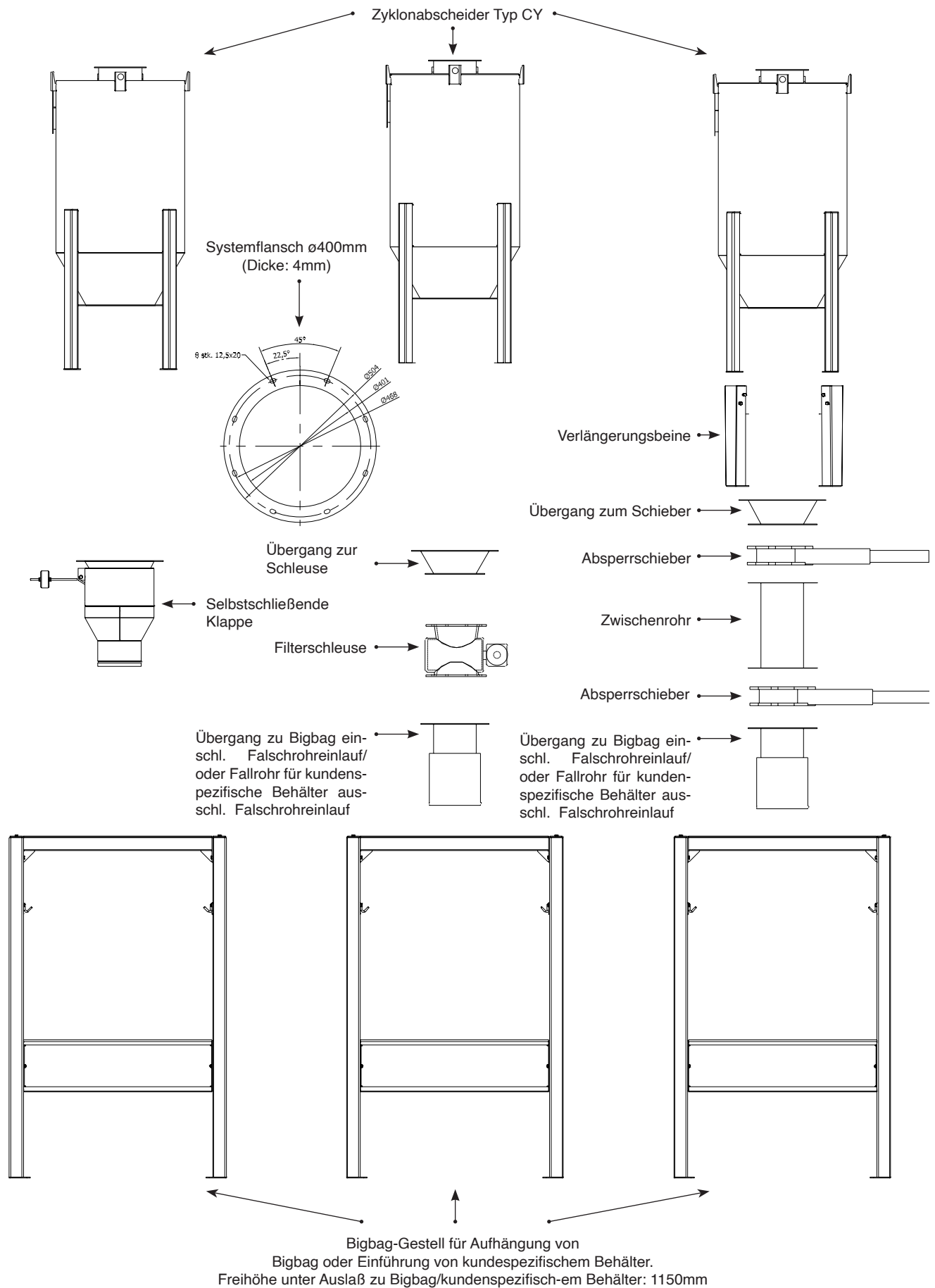
Oberfläche pulverlackiert RAL 5007/7011 Struktur

Weiter ist lieferbar:

- Ausführung in feuerverzinkten, lackierten Stahlplatten für Aussenmontage
- Schließbare Besichtigungstür unter an Zyklonabscheider
- Sackeinsatz für 72L-Staubbehälter
- 150L-Staubbehälter mit Sackeinsatz*
- 380L-Sackgerüst
- Untergestell und Übergänge für Bigbag und Fallrohr für kundenspezifische Behälter (siehe Skizze nächste Seite)
- Untergestell für Erhöhung für Bigbag, abgeschirmt mit Tür und Micro-switch
- Temperaturfühler Typ RT101 sowie Alarmgeber
- Füllstandsmelder Typ OEM-K (überwacht die Füllung des Staubbehälters (nur für 72/150L))
- Explosionsgeschützte/-entlastete Ausführung für Anwendung in Verbindung mit ATEX-Zonen (siehe ATEX-Prosepteite)

* Bitte, bemerken: Anlagenhöhe wird um 330mm erhöht

Prinzipskizze für Zubehör für Zyklonabscheider Typ CY/CY-V/LCY:



Wir verweisen an die Gram Preisliste für das volle Programm!

Zyklonabscheider Typ CY/CY-V/LCY ist erhältlich in den Größen, die im Schema unten angezeigt werden.

Bitte, kontaktieren Sie uns für Hilfe bei der Wahl der optimalen Anlage unter Berücksichtigung der Luftmenge, Staubtyp und -menge, Betriebszeiten usw.

- **CY-V** ist für Hochvakuum-Anwendung
- **LCY** ist für Abscheidung von leichten Materialien

Zyklonabscheider Typ CY (Max. Vakuum 5.000Pa):

Typ	Bestell-Nr. Einlauf links	Staubbehälter [L]	Luftmenge [m³/h]	Steiggeschwindigkeit [m/s]	△ P [Pa]
CY 500/40	04 330 000	40	550	20,0	1100
CY 1000/40	04 331 000	40	800	18,0	1100
CY 1500/40	04 332 000	40	1400	19,5	1100
CY 2000/72	04 333 000	72	2100	19,0	1100
CY 2000/150	04 333 100	150	2100	19,0	1100
CY 2000/380	04 333 200	380	2100	19,0	1100
CY-B 2000 ¹⁾	04 333 480	-	2100	19,0	1100
CY 3000/72	04 334 600	72	3500	20,0	1100
CY 3000/150	04 334 100	150	3500	20,0	1100
CY 3000/380	04 334 200	380	3500	20,0	1100
CY-B 3000 ¹⁾	04 334 480	-	3500	20,0	1100
CY 4000/72	04 335 600	72	5100	19,0	1100
CY 4000/150	04 335 100	150	5100	19,0	1100
CY 4000/380	04 335 200	380	5100	19,0	1100
CY-B 4000 ¹⁾	04 335 480	-	5100	19,0	1100
CY 8000/72	04 339 600	72	8500	18,5	1100
CY 8000/150	04 339 700	150	8500	18,5	1100
CY 12000/72	04 339 800	72	13500	17,5	1100
CY 12000/150	04 339 900	150	13500	17,5	1100
CY 22000/72	04 285 000	72	22000	20,0	1100
CY 22000/150	04 285 100	150	22000	20,0	1100
CY 30000/72	04 285 200	72	30000	21,0	1100
CY 30000/150	04 285 300	150	30000	21,0	1100

¹⁾ Bigbag-Ausführung muß mit Ausrüstung für drucklosen Austrag ergänzt werden.

Zyklonabscheider Typ CY-V (Max. Vakuum 40.000Pa):

Typ	Bestell-Nr. Einlauf links	Staubbehälter [L]	Luftmenge [m³/h]	Steiggeschwindigkeit [m/s]	△ P [Pa]
CY-V 1000/67	04 331 350	67	800	18,0	1100
CY-V 1000/145	04 331 750	145	800	19,0	1100
CY-B-V 1000 ¹⁾	04 331 550	-	800	19,0	1100
CY-V 2000/67	04 333 350	67	2100	19,0	1100
CY-V 2000/145	04 333 750	145	2100	19,0	1100
CY-B-V 2000 ¹⁾	04 333 550	-	2100	20,0	1100
CY-V 3000/67	04 334 350	67	3500	20,0	1100
CY-V 3000/145	04 334 750	145	3500	20,0	1100
CY-B-V 3000 ¹⁾	04 334 550	-	3500	20,0	1100
CY-V 4000/67	04 335 350	67	5100	19,0	1100
CY-V 4000/145	04 335 750	145	5100	19,0	1100
CY-B-V 4000 ²⁾	04 335 550	-	5100	19,0	1100
CY-V 8000/67	04 339 350	67	8500	19,0	1100
CY-V 8000/145	04 339 780	145	8500	18,5	1100
CY-B-V 8000 ²⁾	04 339 550	-	8500	18,5	1100

¹⁾ Bigbag-Ausführung muß mit Ausrüstung für drucklosen Austrag ergänzt werden.

Zyklonabscheider Typ LCY (Max. Vakuum 5.000Pa):

Typ	Bestell-Nr. Einlauf links	Staubbehälter [L]	Luftmenge [m³/h]	Steiggeschwindigkeit [m/s]	△ P [Pa]
LCY 160/72	04 286 000	72	1550	1,5	600
LCY 200/72	04 286 200	72	2600	1,5	600
LCY 250/72	04 286 400	72	4100	1,5	600
LCY 315/72	04 286 600	72	6000	1,5	600
LCY 400/72	04 286 800	72	7100	1,5	600
LCY 160/150	04 286 040	150	1550	1,5	600
LCY 200/150	04 286 240	150	2600	1,5	600
LCY 250/150	04 286 440	150	4100	1,5	600
LCY 315/150	04 286 640	150	6000	1,5	600
LCY 400/150	04 286 840	150	7100	1,5	600