



Unité de filtration complète et peu encombrante "Plug & Play" à nettoyage par air comprimé avec ventilateur intégré, à utiliser pour la filtration de l'air provenant de processus qui forment des volumes limités de poussière (soudage, découpage, meulage et similaires).

Peut être placé dans la salle de production et filtre l'extraction de jusqu'à 7 postes de soudure simultanés.

**FL:** Débit d'air: Jusqu'à 8.200m³/h  
Vacuum: Jusqu'à 5.000Pa  
Surface filtrante: 26 - 168m²

### Description unité filtrante

- L'air sale est acheminé par la connexion la plus basse du côté de l'unité, dans laquelle est intégré un préséparateur.
- L'air est filtré par une cartouche filtrante placée verticalement avec un noyau filtrant interne, ce qui optimise l'effet de nettoyage.
- Nettoyage par pression différentielle des cartouches filtrantes par un système d'air comprimé intégré, avec post-nettoyage automatique pour une régénération optimale des cartouches filtrantes.
- L'air propre est évacué par un raccord situé sur le côté de l'appareil.
- La poussière est collectée dans le bac à poussière situé au fond de l'appareil. Le bac à poussière est monté dans la suspension du bac à poussière et réglable par Gram Quicklock.

### Description ventilateur

L'unité est équipée ci-dessus d'un ventilateur de type VE ou RV, 3x400 VAC, 50 Hz, 2800 rpm. Les deux ventilateurs sont équipés d'une roue de ventilateur fermée avec des pales droites autonettoyantes incurvées vers l'arrière, équilibrée statiquement/dynamiquement selon la norme ISO 14694 (BV3 G 6.3). Le ventilateur refoule l'air dans son enceinte, où le bruit de l'air est amorti par un matériau insonorisant, avant d'être évacué par un raccord boulonné.

### Montage, connexion et fonctionnement simples

Unité livrée prête à l'emploi. Équipé de poches à fourche et de points de levage de grue pour faciliter le transport et l'installation. Le démarreur de moteur intégré et la prise CEE à l'avant rendent le raccordement rapide et facile. L'unité est également disponible pour fonctionner avec un convertisseur de fréquence externe. Dans ce cas, le moteur est livré avec une sonde thermique intégrée. L'alimentation en air comprimé est connectée à l'unité par un coupleur Cejn avec un raccord de tuyau de Ø10mm. La lecture de la pression différentielle est facilement accessible sur l'affichage numérique du filtre de contrôle placé en retrait sur la face avant de l'unité. Le bac à poussière à réglage rapide sur 4 roues permet un entretien facile du bac à poussière.

### Peut être utilisé pour la ventilation/épuration des locaux et est disponible avec le certificat W3

Pour le nettoyage de l'air ambiant légèrement pollué, contenant par exemple des fumées de soudure, les Filterline FL52 et FL 104 peuvent être livrés avec des modules de distribution d'air montés qui assurent l'extraction de l'air pollué en haut et le retour de l'air filtré propre au niveau du sol (recirculation). Les unités Filterline avec ou sans modules Airtower sélectionnés (PFL) sont disponibles avec le certificat W3.



#### Automatique et air comprimé

La commande du filtre et du moteur est alimentée par une prise CEE en façade. L'air comprimé sec de 5,5-6,0 bars est connecté par un raccord Cejn avec un embout de tuyau de Ø10mm.



#### Bac à poussière

Le système de bac à poussière Quicklock avec un bac à poussière de 35L ou 57L est placé derrière la porte avant inférieure.



#### Remplacement facile du filtre avec une production limitée de poussière

Le remplacement des cartouches s'effectue par une suspension à baïonnette, qui se détache de la chambre à air propre et s'insère dans le sac.



#### Connexions

L'air est aspiré par le raccord inférieur et quitte l'unité par le raccord supérieur. La connexion d'entrée peut être montée à droite ou à gauche.

**Filtres:** • Cartouche filtrante ø325mm. Longueur: 660/1320mm

**Contrôle filtre:** • Contrôle de pression différentielle type ECO-S avec post-nettoyage automatique. 230V AC (constant)

- Air comprimé : 5,5 - 6,0 bar d'air comprimé sec par accouplement CEJN, y compris un raccord de tuyau de 10 mm de diamètre
- La pression différentielle est visible sur l'afficheur numérique, placé sur la face avant
- Vannes à jet de 1" connectées au réservoir central d'air comprimé dans la chambre d'air propre

**Changement du filtre:** Remplacement facile de la cartouche et réduction de la poussière grâce à la suspension à baïonnette du filtre qui est détaché de la chambre à air propre et inséré dans le sac. Accès par la porte avant.

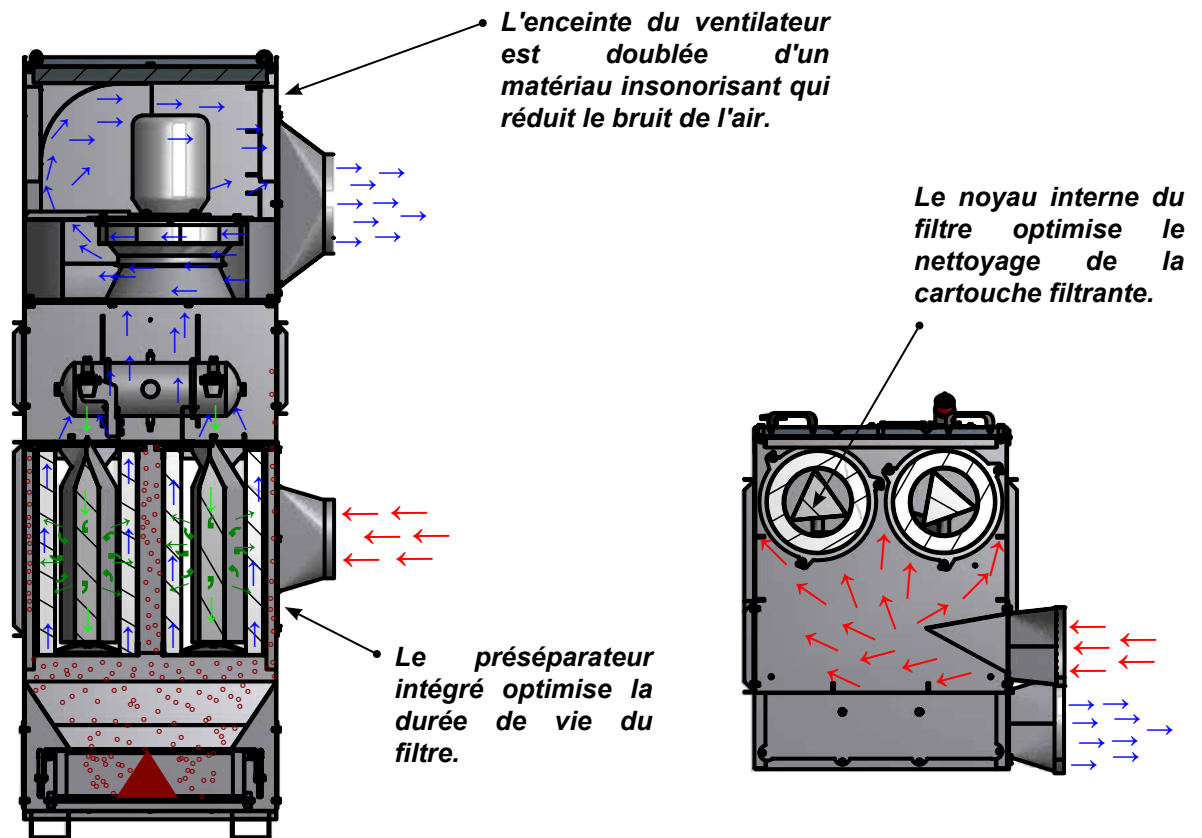
## Matériau filtre:

Standard	Matériau	Utilisé pour
G102	Polyester flocon	Particules de poussière sèche non statique chargée ou hygroscopique > 0.2µm
<b>Alternative</b>		
G105	Cellulose/Polyester	Soudage/soudure
G107	Cellulose/Polyester Nano	Fumée et particules de suie
G113	Polyester flocon avec revêtement PFPT, antistatique	Particules chargées de statique ou hygroscopiques
G115A	Polyester flocon avec membrane en téflon	Des sortes de poussières plus fines, par exemple les fumées de découpe au plasma, à la flamme et au laser.
G116A	Polyester flocon avec membrane en téflon, antistatique	Poussières plus fines sous charge statique

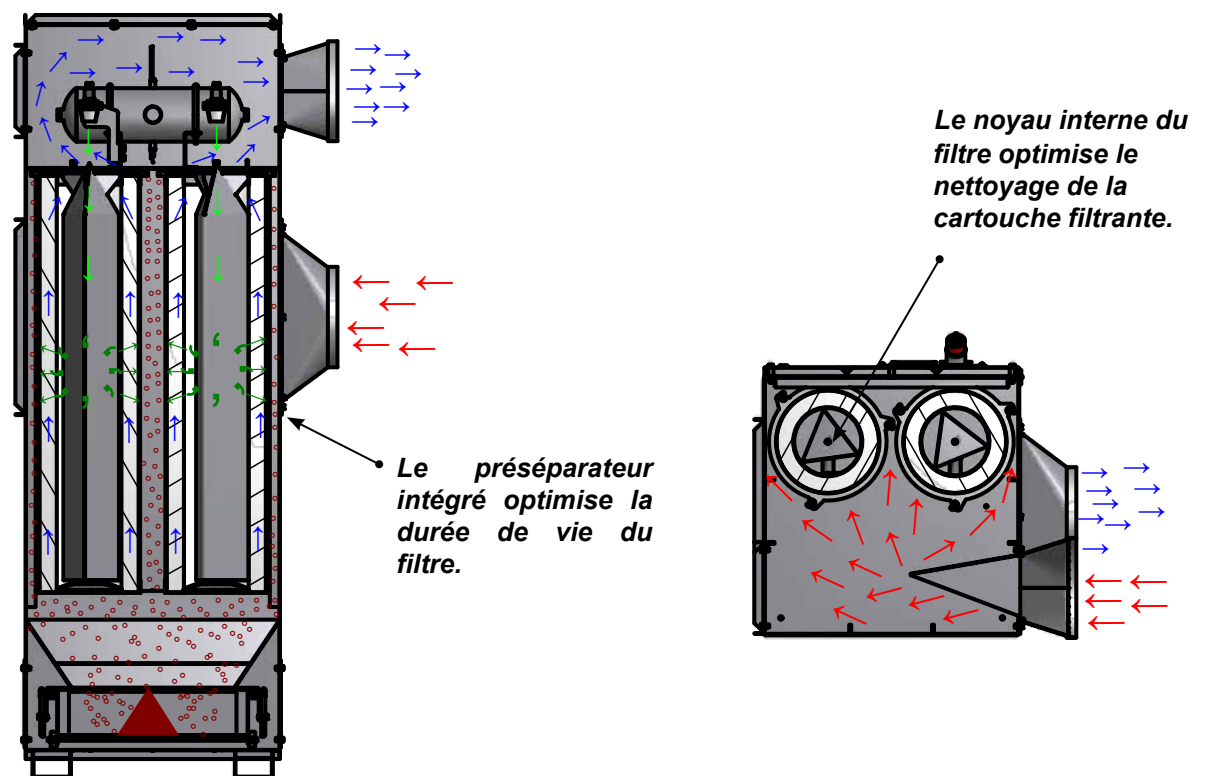


Les filtres répondent aux exigences du degré d'extraction pour la classe de poussière M selon la norme DIN EN 60335-2-69 Annexe AA (degré d'extraction > 99,9%).

Croquis du principe de flux à travers un Filterline type FL avec ventilateur intégré:



Croquis du principe de flux à travers un Filterline type FL sans ventilateur intégré:



## Construction/surface

Filterline type FL est construit selon:

- Directive sur les machines 2006/42/UE
- Directive CEM 2014/30/UE
- Directive 2014/68/EU sur les équipements sous pression
- Directive basse tension 2014/35/EU
- Normes harmonisées : EN 13854, EN 4414, EN 12100, EN 60204-1, EN ISO 13857
- Autres normes : ISO 3746

Le filtre est fabriquée en tôle d'acier noir de 2 mm

Surface émaillée par poudre RAL 5007/7011 structure

## D'autres sont disponibles:

- Version en plaques d'acier galvanisé à chaud et émaillé pour un montage extérieur
- Clapet anti-retour de type KTR pour le placement de la tuyauterie
- Séparateur d'eau ½" avec manomètre et réducteur de pression
- Démarrage/arrêt à distance par protection magnétique du moteur 230VAC - tension de la bobine
- Silencieux pour l'amortissement du bruit dans l'air de sortie
- Unité de précouche type PCA (04 399 100)
- Précouche 11.5kg en sac (04 398 500)
- Unité avec modules de distribution d'air Airtower montés (uniquement FL 52/VE 5500 et FL 104/VE 7500) - voir fiche technique des modules Airtower type PFL
- Unité conçue pour la filtration des fumées de soudure de classe W3 - voir la fiche technique de la version W3

Photo:  
Filterline type FL 26/VE 3000 en RAL 7035/7011  
avec silencieux



Photo: Airtower type PFL 52/VE 5500



Photo: Filterline type FL 104 sans ventilateur

Filterline type FL est disponible dans les tailles indiquées dans les tableaux ci-dessous.

Veuillez nous contacter pour vous aider à sélectionner l'unité optimale en tenant compte du volume d'air, du type et du volume de poussière, des temps de fonctionnement, etc.

## Filterline type FL sans ventilateur intégré:

Type	N° d'article	$\Delta P$ début/fin <sup>3)</sup> [Pa]	Nombres cartouches filtrantes	Nombres vannes jet	G102 surface fil- trante [m²]	G105 surface fil- trante [m²]	Air comprimé [L/min.]	Bac à poussière [L]	Poids [kg]
FL 26	04 627 000	200/2000	2 <sup>1)</sup>	2	26	42	30	35	260
FL 52H	04 627 250	200/2000	2 <sup>2)</sup>	2	52	84	30	35	300
FL 52	04 628 000	200/2000	4 <sup>1)</sup>	4	52	84	30	48	350
FL 104	04 629 000	200/2000	4 <sup>2)</sup>	4	104	168	30	48	420

## Filterline type FL avec ventilateur intégré:

Type	N° d'article	$\Delta P$ début/fin <sup>3)</sup> [Pa]	Nombres cartouches filtrantes	Nombres vannes jet	G102 surface fil- trante [m²]	G105 surface fil- trante [m²]	Air comprimé [L/min.]	Bac à poussière [L]	Poids [kg]
FL 26/VE 2200 <sup>6)</sup>	04 618 000 <sup>4)</sup>	200/2000	2 <sup>1)</sup>	2	26	42	30	35	385
FL 26/VE 3000 <sup>6)</sup>	04 619 000 <sup>4)</sup>	200/2000	2 <sup>1)</sup>	2	26	42	30	35	395
FL 26/RV 35/2S <sup>6)</sup>	04 677 100 <sup>5)</sup>	200/2000	2 <sup>1)</sup>	2	26	42	30	35	430
FL 26/RV 35/3 <sup>6)</sup>	04 677 000 <sup>5)</sup>	200/2000	2 <sup>1)</sup>	2	26	42	30	35	430
FL 52/VE 4000 <sup>6)</sup>	04 620 000 <sup>5)</sup>	200/2000	4 <sup>1)</sup>	4	52	84	30	48	480
FL 52/VE 5500 <sup>6)</sup>	04 621 000 <sup>5)</sup>	200/2000	4 <sup>1)</sup>	4	52	84	30	48	490
FL 52/RV 45 <sup>7)</sup>	04 677 500 <sup>5)</sup>	200/2000	4 <sup>1)</sup>	4	52	84	30	48	500
FL 52H/VE 4000 <sup>6)</sup>	04 618 250 <sup>5)</sup>	200/2000	2 <sup>2)</sup>	2	52	84	30	35	420
FL 52H/VE 5500 <sup>6)</sup>	04 618 500 <sup>5)</sup>	200/2000	2 <sup>2)</sup>	2	52	84	30	35	430
FL 52H/RV 45 <sup>7)</sup>	04 678 050 <sup>5)</sup>	200/2000	2 <sup>2)</sup>	2	52	84	30	35	566
FL 104/VE 5500 <sup>6)</sup>	04 622 000 <sup>5)</sup>	200/2000	4 <sup>2)</sup>	4	104	168	30	48	540
FL 104/VE 7500 <sup>7)</sup>	04 623 000 <sup>5)</sup>	200/2000	4 <sup>2)</sup>	4	104	168	30	48	550
FL 104/RV 45 <sup>7)</sup>	04 678 100 <sup>5)</sup>	200/2000	4 <sup>2)</sup>	4	104	168	30	48	560
FL 104/RV 50 <sup>7)</sup>	04 678 000 <sup>5)</sup>	200/2000	4 <sup>2)</sup>	4	104	168	30	48	566

<sup>1)</sup> Cartouche filtrante  $\varnothing 325 \times 660\text{mm}/\varnothing 13.5\text{mm}$ ,  $13\text{m}^2$ , G102(08 128 100)

<sup>2)</sup> Cartouche filtrante  $\varnothing 325 \times 1320\text{mm}/\varnothing 13.5\text{mm}$ ,  $26\text{m}^2$ , G102 (08 129 000)

<sup>3)</sup> Perte de charge indiquée sur la cartouche du filtre

<sup>4)</sup> Fiche d'alimentation 16A

<sup>5)</sup> Fiche d'alimentation 32A

<sup>6)</sup> Livré avec une protection moteur à commande manuelle

<sup>7)</sup> Livré avec démarreur étoile-triangle

## Données de consommation pour Filterline type FL avec ventilateur intégré:

Type	Volt [V]	[rpm.]	[kW]	Courant nominal (Amp)	Courant démarrage [I <sub>L</sub> /I <sub>N</sub> ]
VE 2200-FL-C2	3x400	2800	2.20	■	■
VE 3000-FL-C2	3x400	2800	3.00	■	■
VE 4000-FL-C2	3x400	2800	4.00	■	■
VE 5500-FL-C2	3x400	2800	5.50	■	■
VE 7500-FL-C2	3x400	2800	7.50	■	■
RV 35/2S-FL-C2	3x400	2910	5.50 <sup>8)</sup>	■	■
RV 35/3-FL-C2	3x400	2910	5.50 <sup>8)</sup>	■	■
RV 45-FL-C2	3x400	2800	7.50	■	■
RV 50-FL-C2	3x400	2930	11.00 <sup>8)</sup>	■	■

<sup>8)</sup> Efficacité accrue

Données moteur  $\geq 0.75\text{kW}$ , 3x400V, selon moteurs IE3.

■ Voir section "Informations générales" concernant moteurs électriques



**Gram Clean Air A/S**  
www.GramCleanAir.com

Traduction

Filterline type FL avec ventilateur préparé pour fonctionner avec un convertisseur de fréquence/départ moteur externe:

Type	N° d'article	$\Delta P$ début/fin <sup>3)</sup> [Pa]	Nombres cartouches filtrantes	Nombres vannes jet	G102 surface fil- trante [m²]	G105 surface fil- trante [m²]	Air comprimé [L/min.]	Bac à poussière [L]	Poids [kg]
FL 26/VE 2200	04 618 150	200/2000	2 <sup>1)</sup>	2	26	42	30	35	385
FL 26/VE 3000	04 619 150	200/2000	2 <sup>1)</sup>	2	26	42	30	35	395
FL 26/RV 35/2	04 677 250	200/2000	2 <sup>1)</sup>	2	26	42	30	35	417
FL 26/RV 35/3	04 677 150	200/2000	2 <sup>1)</sup>	2	26	42	30	35	430
FL 52/VE 4000	04 620 150	200/2000	4 <sup>1)</sup>	4	52	84	30	48	480
FL 52/VE 5500	04 621 150	200/2000	4 <sup>1)</sup>	4	52	84	30	48	490
FL 52/RV 45	04 677 650	200/2000	4 <sup>1)</sup>	4	52	84	30	48	500
FL 52H/VE 4000	04 618 400	200/2000	2 <sup>2)</sup>	2	52	84	30	35	420
FL 52H/VE 5500	04 618 650	200/2000	2 <sup>2)</sup>	2	52	84	30	35	430
FL 52H/RV 35/2	04 677 350	200/2000	2 <sup>2)</sup>	2	52	84	30	35	420
FL 52H/RV 35/3	04 677 450	200/2000	2 <sup>2)</sup>	2	52	84	30	35	430
FL 52H/RV 45	04 678 200	200/2000	2 <sup>2)</sup>	2	52	84	30	35	566
FL 104/VE 5500	04 622 150	200/2000	4 <sup>2)</sup>	4	104	168	30	48	540
FL 104/VE 7500	04 623 150	200/2000	4 <sup>2)</sup>	4	104	168	30	48	550
FL 104/RV 45	04 678 250	200/2000	4 <sup>2)</sup>	4	104	168	30	48	560
FL 104/RV 50	04 678 150	200/2000	4 <sup>2)</sup>	4	104	168	30	48	566

<sup>1)</sup> Cartouche filtrante  $\phi 325 \times 660 \text{ mm} / \phi 13.5 \text{ mm}$ , 13m², G102 (08 128 100)

<sup>2)</sup> Cartouche filtrante  $\phi 325 \times 1320 \text{ mm} / \phi 13.5 \text{ mm}$ , 26m², G102 (08 129 000)

<sup>3)</sup> Perte de charge indiquée sur la cartouche du filtre

Données de consommation pour Filterline type FL avec ventilateur préparé pour le fonctionnement avec convertisseur de fréquence/démarrage moteur externe:

Type <sup>4)</sup>	Volt [V]	[rpm.]	Courant nominal [kW]	Courant démarrage (Amp)	[I <sub>L</sub> /I <sub>N</sub> ]
VE 2200-FL-C2	3x400	2800	2,20	■	■
VE 3000-FL-C2	3x400	2800	3,00	■	■
VE 4000-FL-C2	3x400	2800	4,00	■	■
VE 5500-FL-C2	3x400	2800	5,50	■	■
VE 7500-FL-C2	3x400	2800	7,50	■	■
RVH 35/2-FL-C2	3x400	2800	4,00	■	■
RV 35/3-FL-C2	3x400	2910	5,50 <sup>5)</sup>	■	■
RV 45-FL-C2	3x400	2800	7,50	■	■
RV 50-FL-C2	3x400	2930	11,00 <sup>5)</sup>	■	■

<sup>4)</sup> Livré avec une sonde thermique

Données moteur  $\geq 0.75 \text{ kW}$ , 3x400V, selon moteurs IE3.

<sup>5)</sup> Efficacité accrue

■ Voir section "Informations générales" concernant moteurs électriques

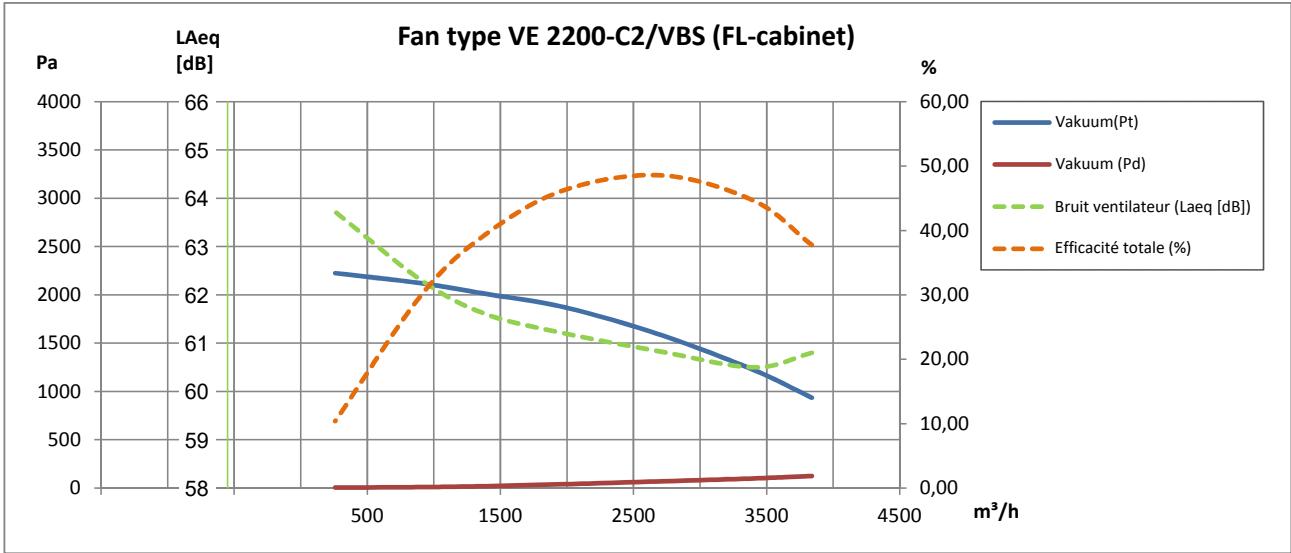
Autres données techniques:

Ventilateur*	Efficacité atteinte	Catégorie de mesure	Catégorie d'efficacité	VSD	Année de production	Page du fabricant	Numéro de modèle/ type	Puissance nominale du moteur, débit et pression			Rpm.	Ratio spécifique	Mise au rebut page	Environne- ment page	Mesure de montage page
								kW	m³/h	Pa (Ps)					
VE 2200-FL-C2	61,5	D	Total	No	CE-mark	A15	03 384 000	2,56	3257	1705	2853	1,02	A15	A15	A15
VE 3000-FL-C2	59,9	D	Total	No	CE-mark	A15	03 386 000	2,99	3596	1760	2929	1,02	A15	A15	A15
VE 4000-FL-C2	55,7	D	Total	No	CE-mark	A15	03 388 000	4,23	4668	1780	2929	1,02	A15	A15	A15
VE 5500-FL-C2	58,0	D	Total	No	CE-mark	A15	03 390 000	6,07	4741	2620	2936	1,03	A15	A15	A15
VE 7500-FL-C2	57,0	D	Total	No	CE-mark	A15	03 392 000	5,95	4383	2735	2951	1,03	A15	A15	A15
RV 35/2-FL-C2	51,3	D	Total	No	CE-mark	A15	03 401 700	4,40	2156	3780	2925	1,04	A15	A15	A15
RV 35/3-FL-C2	51,3	D	Total	No	CE-mark	A15	03 402 000	5,04	2700	4085	2945	1,04	A15	A15	A15
RV 45-FL-C2	64,3	D	Total	No	CE-mark	A15	03 406 400	8,08	5432	3380	2933	1,03	A15	A15	A15
RV 50-FL-C2	68,2	D	Total	No	CE-mark	A15	03 410 400	9,84	6561	3610	2942	1,04	A15	A15	A15

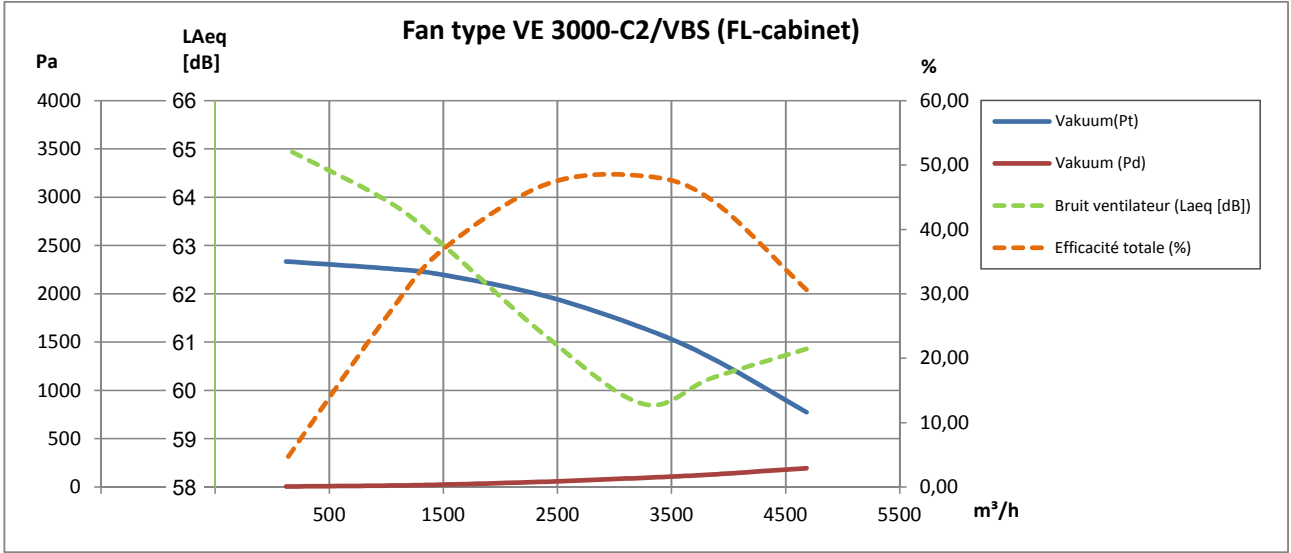
\* Aucun des ventilateurs n'est soumis à l'ERP 2013/2015 selon EU327/2011

Traduction

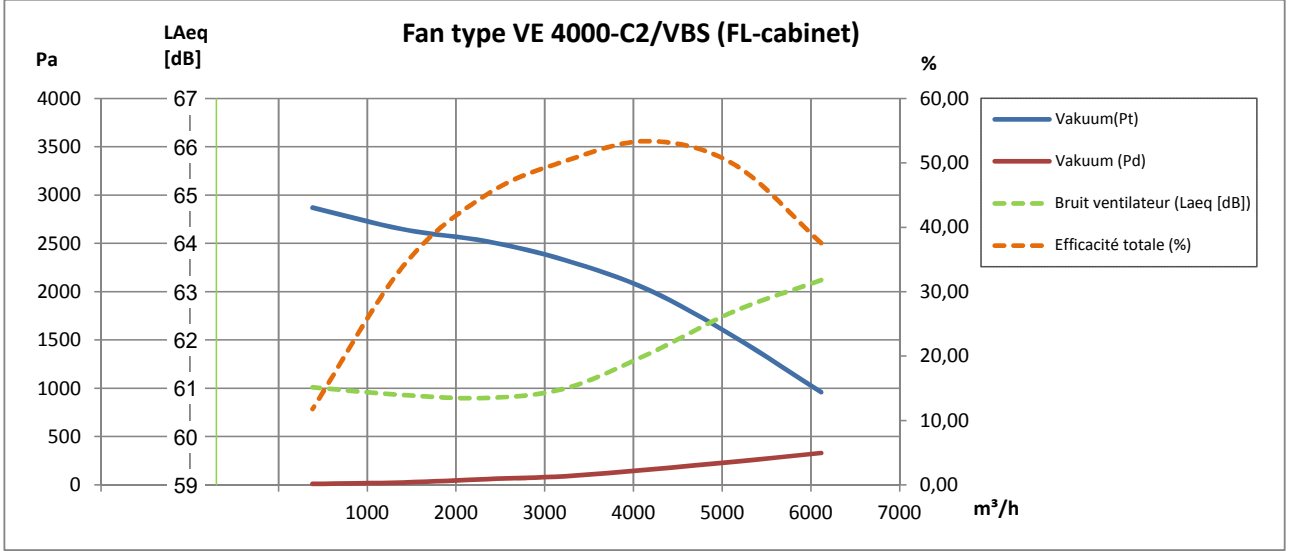
2-pole:



2-pole:

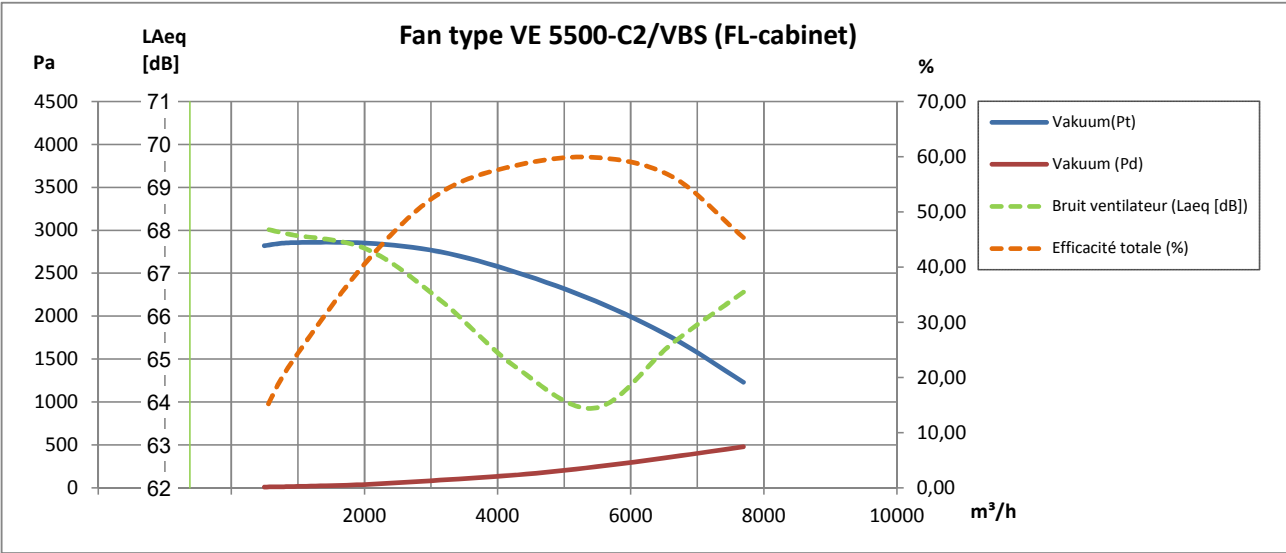


2-pole:

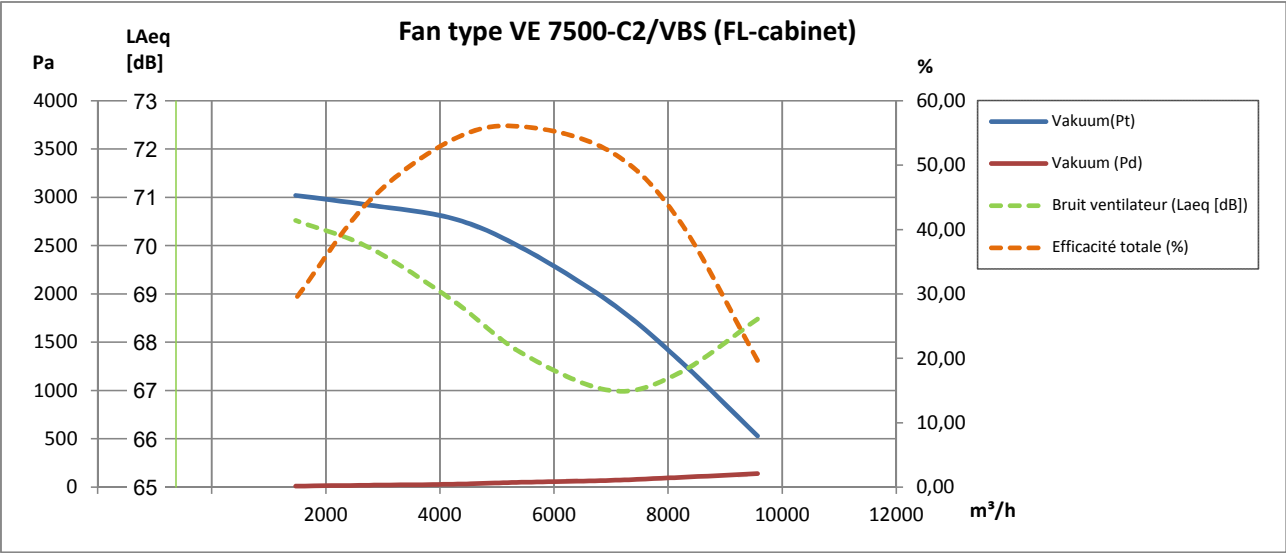




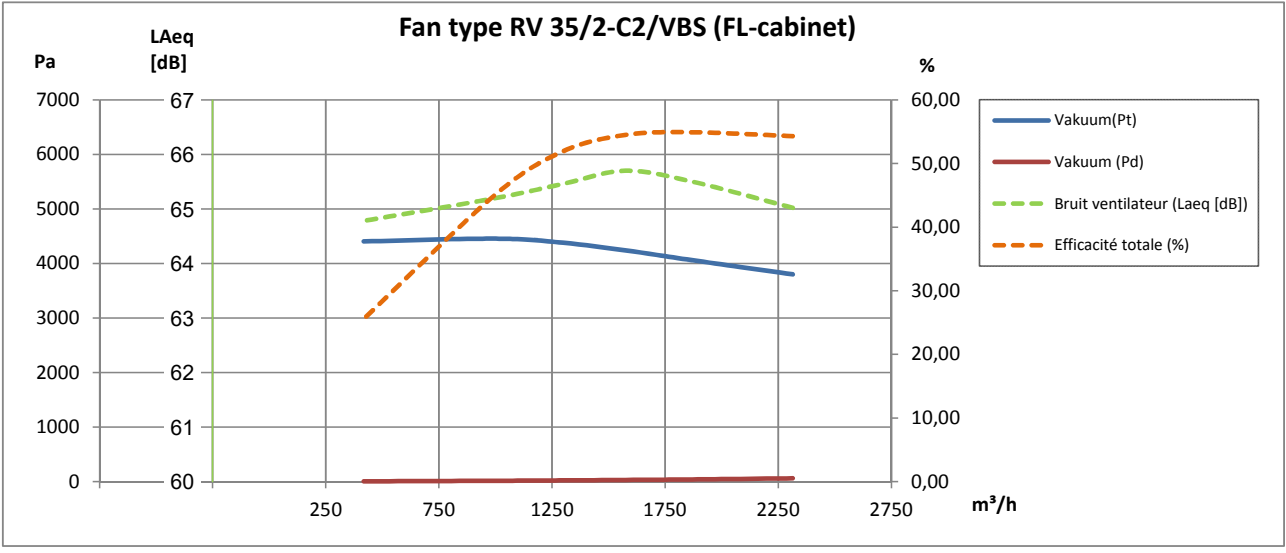
2-pole:



2-pole:



2-pole:



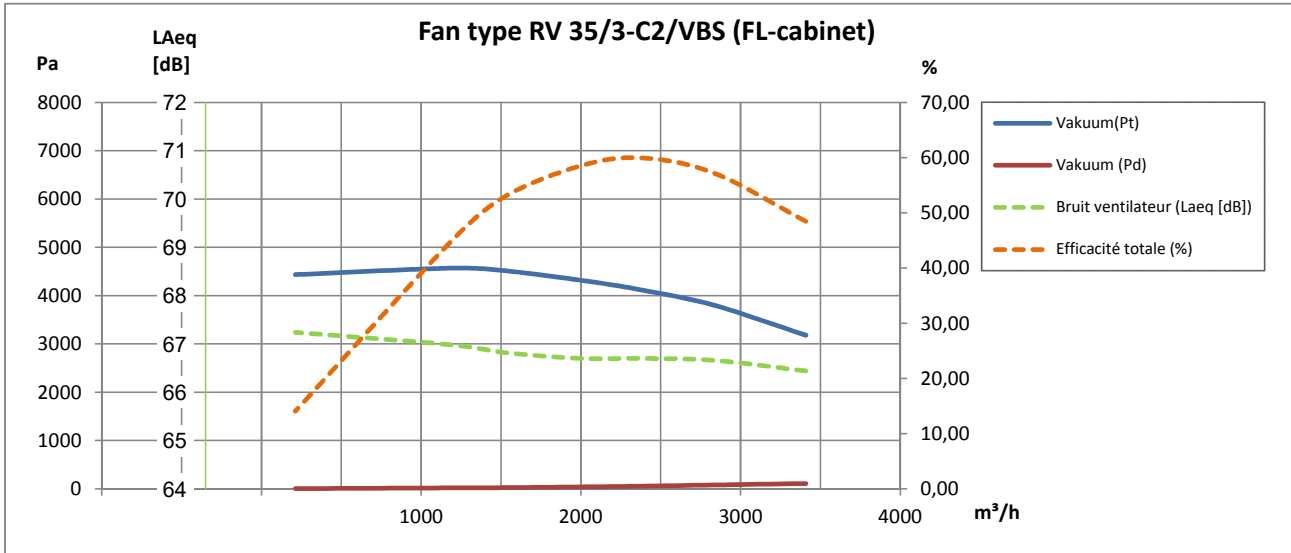
Traduction



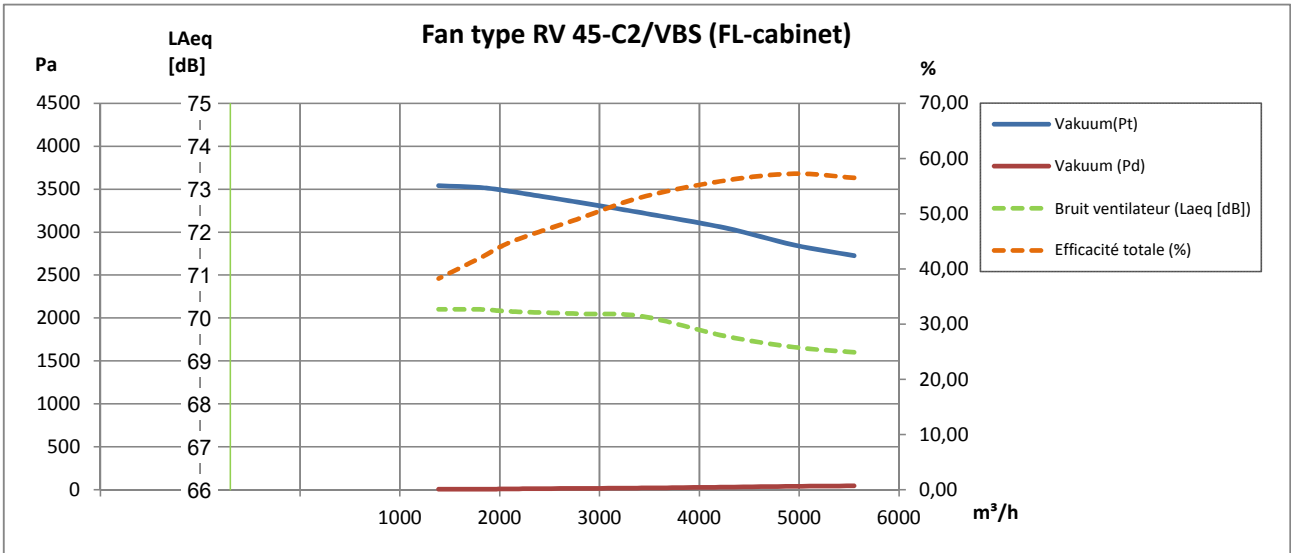
Gram Clean Air A/S  
www.GramCleanAir.com



2-pole:



2-pole:



2-pole:

