

VENTILATEUR INTEGRE



Les ventilateurs intégrés font partie d'un système flexible, où une unité de filtration est sélectionnée, par exemple FRS 10-20, OUK 4000, SKF 4000, ou un caisson de filtration de type KF1, AF1 et AFK1, après quoi un module de ventilation est sélectionné avec l'équipement requis - voir ci-dessous.

Le module ventilateur est boulonné sur le module filtre.

Les ventilateurs ne sont pas inclus par l'ERP 2013/2015 (EU 327/2011), puisque le ventilateur est construit comme un ventilateur de transport.

Versions de ventilateur:

- B. Ventilateur avec caisson d'insonorisation type VBS avec sortie en haut.
- D. Ventilateur avec caisson d'insonorisation type VBU, HEPA/H13, avec sortie en haut/grille, avec manomètre à pression différentielle - Minihelic (0 - 1kPa).

Ventilateur intégré, 3x400V, 2-pole, 50Hz:

N°	VL 1150 1.10 kW	VE 2200 2.20 kW	VE 3900 4.00 kW	VPH 1600/2 4.00 kW	VPH 1600/3 5.50 kW	RVH 35/2 4.00 kW	RVH 35/3 5.50 kW
B	03 009 240	03 384 132	03 387 132	03 348 600	03 348 800	04 900 010	04 900 020
D	03 009 270	03 384 122	03 387 122	-	-	-	-



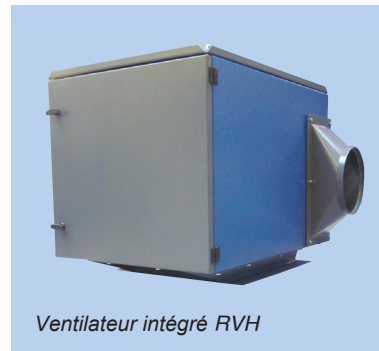
VENTILATEUR INTEGRE



Ventilateurs intégrés VL/VE



Ventilateur intégré VPH



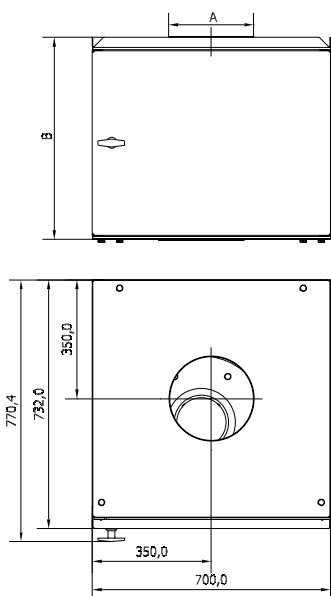
Ventilateur intégré RVH

Ventilateur version n° B:

- Option de sélection des types de ventilateurs VL, VE, VPH and RVH, 2-pole
- Caisson d'insonorisation type VBS
- Chambre de sortie garnie de mousse collée type A1
- Couleur: RAL 5007/7011 (structure)

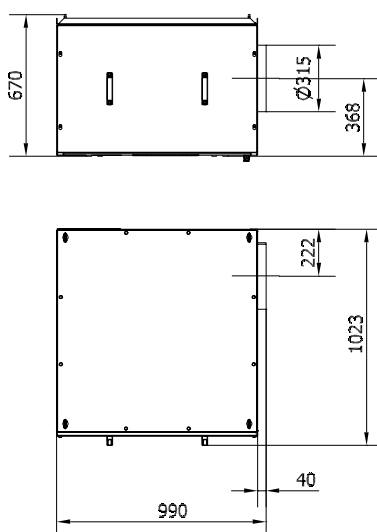
Ventilateurs intégrés VL/VE

- Sortie en haut par connexion
- Pour montage sur le dessus des caissons à filtres M7



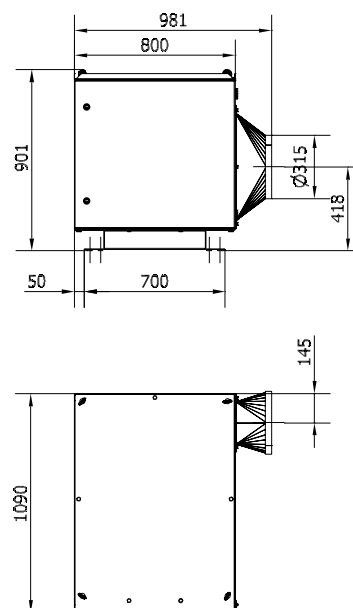
Ventilateur intégré VPH

- Sortie sur le côté (ronde)
- Pour le montage sur le dessus de l'unité de filtration type FRS



Ventilateur intégré RVH

- Sortie sur le côté (carrée/ronde)
- Pour le montage sur le dessus de l'unité de filtration type FRS



Type	N° d'article*	A	B	Poids [kg]
VBS-VL 1150	03 009 240	ø250	597	83
VBS-VE 2200	03 384 132	ø315	740	120
VBS-VE 3900	03 387 132	ø315	740	165
VBS-VPH 1600/2	03 348 600	-	-	190
VBS-VPH 1600/3	03 348 800	-	-	190
VBS-RVH 35/2	04 900 010	-	-	245
VBS-RVH 35/3	04 900 020	-	-	245

* 3x400V, 2-pole, IE3

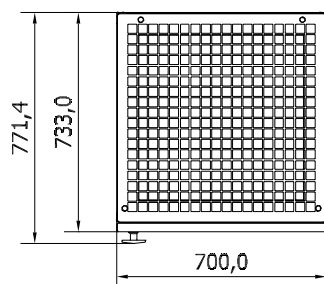
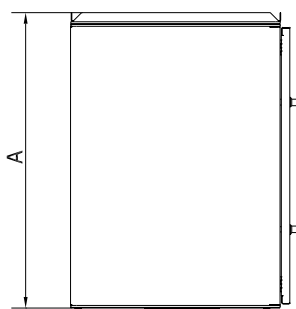
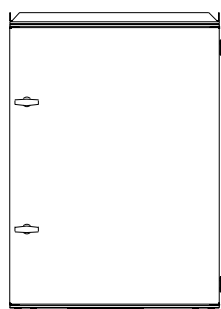
N° d'article	FRS	OUK	SKF	KF	AF	AFK
03 009 240	•			•	•	•
03 384 132	•	•	•	•	•	•
03 387 132		•	•			
03 348 600	•					
03 348 800	•					
04 900 010	•					
04 900 020	•					

VENTILATEUR INTEGRE



Ventilateur version n° D:

- Option de sélection des ventilateurs types VL et VE, 2 pôles
- Caisson d'insonorisation type VBU
- Chambre de sortie garnie de mousse collée type A1
- Sortie en haut/grille
- Filtre absolu (HEPA/H13) côté refoulement du ventilateur
- fait office d'amortisseur de bruit
- Manomètre à pression différentielle minihelic (0-1kPa)
- Couleur : RAL 5007/7011 (structure)



Type	N° d'article*	A	Poids [kg]
VBU-VL 1150	03 009 270	987	183
VBU-VE 2200	03 384 122	1237	200
VBU-VE 3900	03 387 122	1237	245

* 3x400V, 2-pole, IE3

N° d'article	FRS	OUK	SKF	KF	AF	AFK
03 009 270				•	•	•
03 384 122		•	•	•	•	•
03 387 122		•	•			



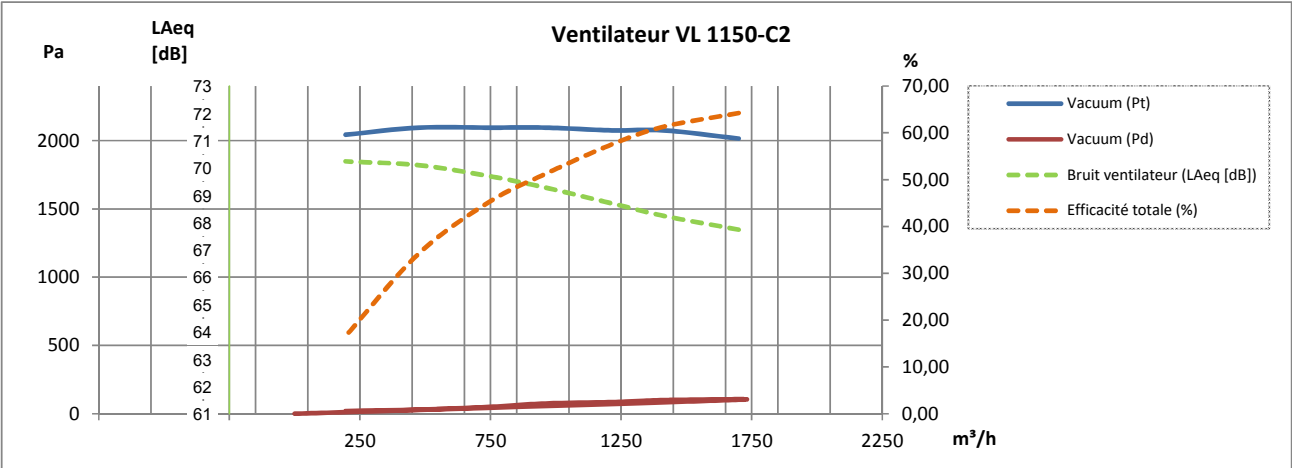
Option pour le raccordement de la sortie sur le caisson d'insonorisation:

Type	N° d'article
VE 2200	03 384 600
VE 3900	03 384 122

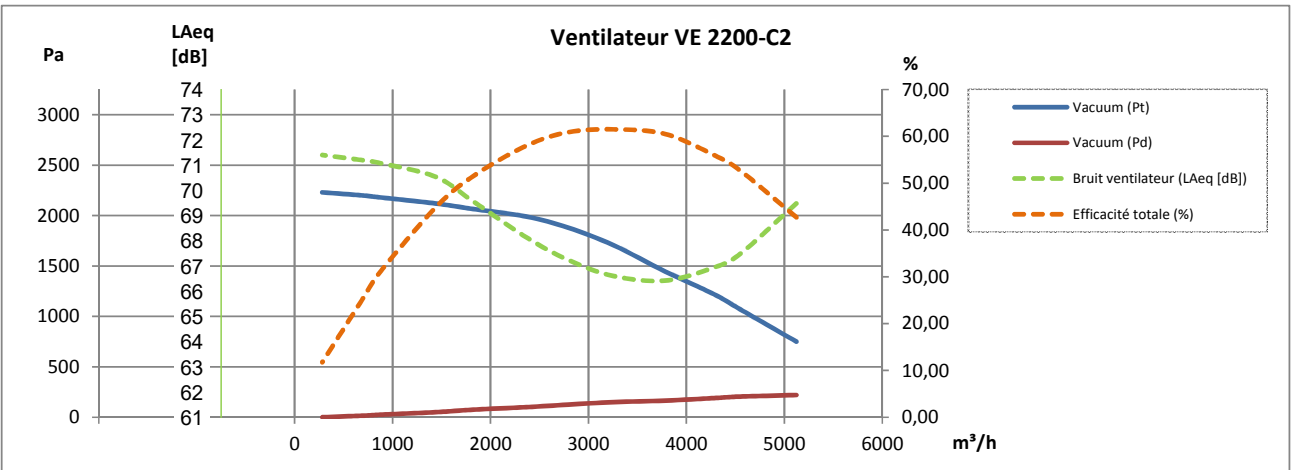


VENTILATEUR INTEGRE

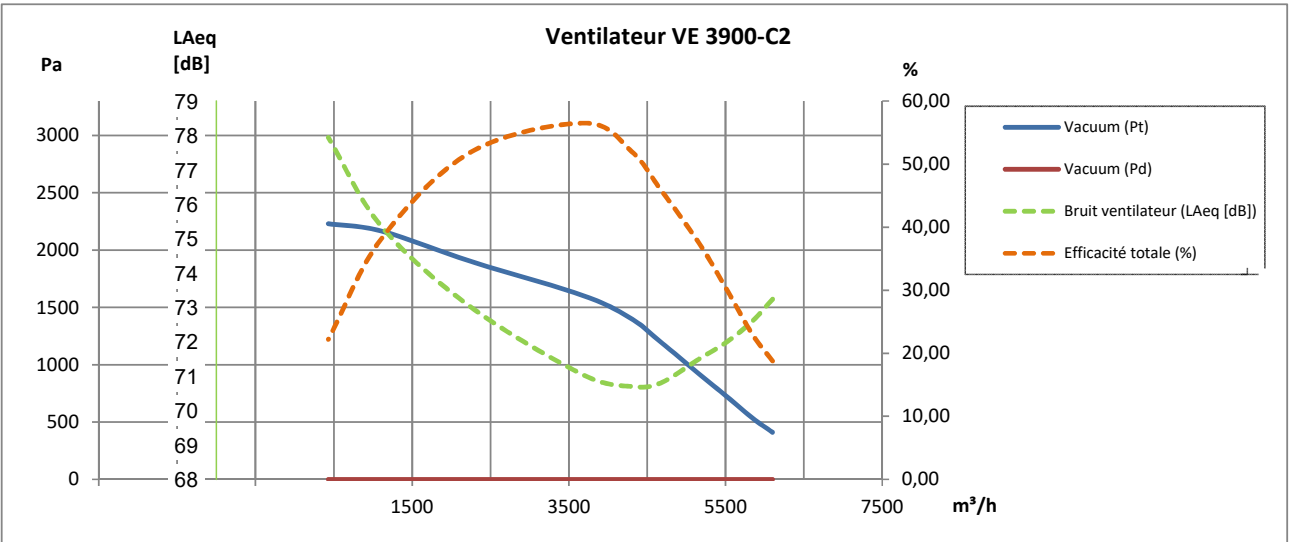
2-pole:



2-pole:



2-pole:



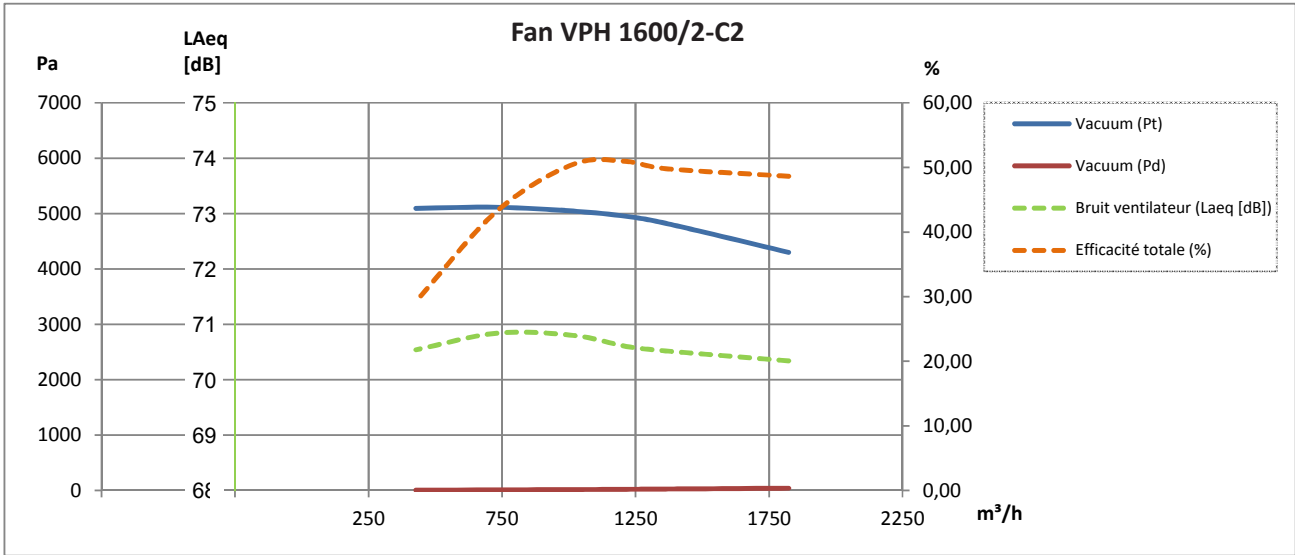
Rev. 04.22 Droit de modification réservé

Traduction

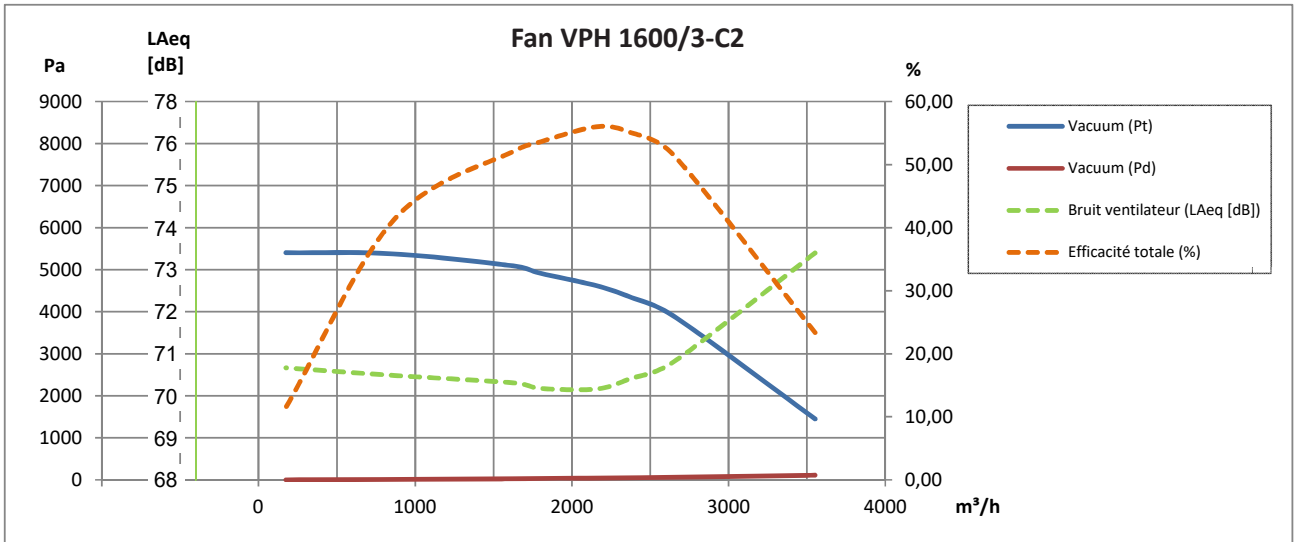


VENTILATEUR INTEGRE

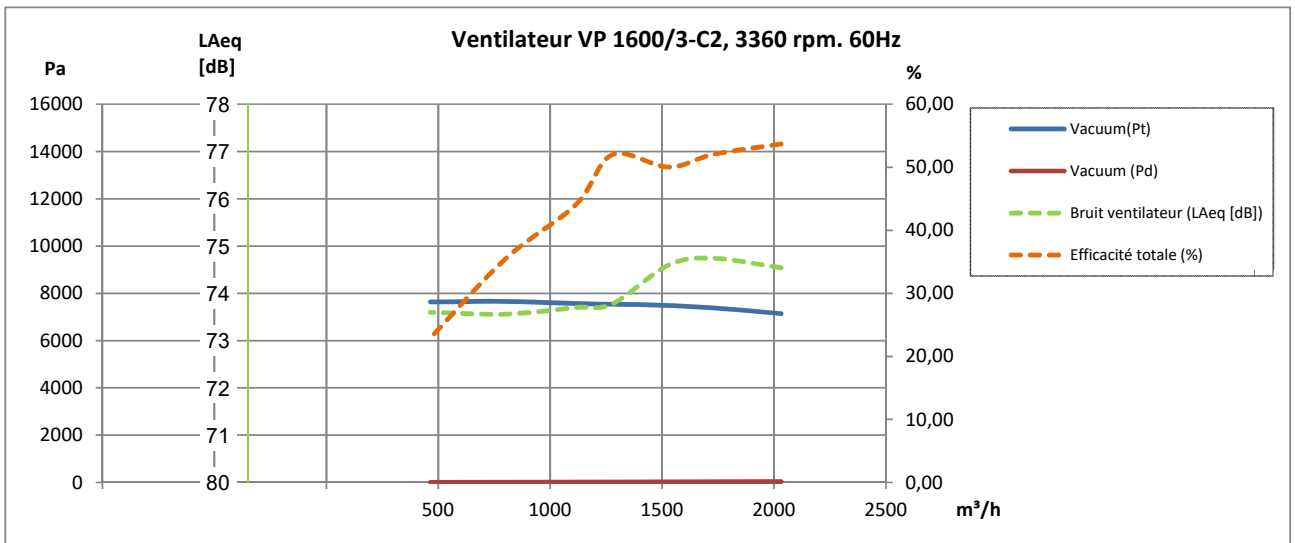
2-pole:



2-pole:

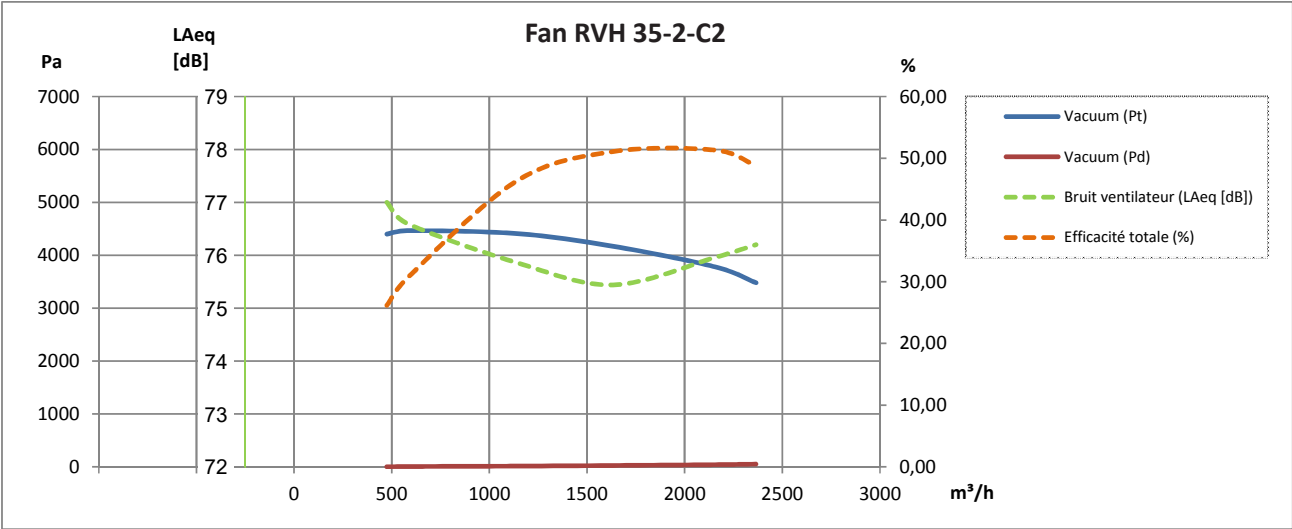


2-pole (60Hz):



VENTILATEUR INTEGRE

2-pole:



2-pole:

