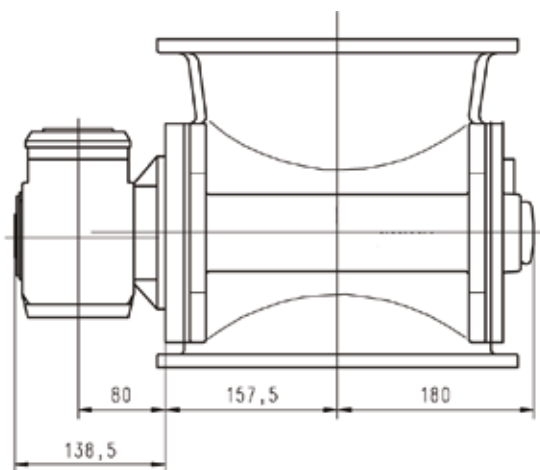
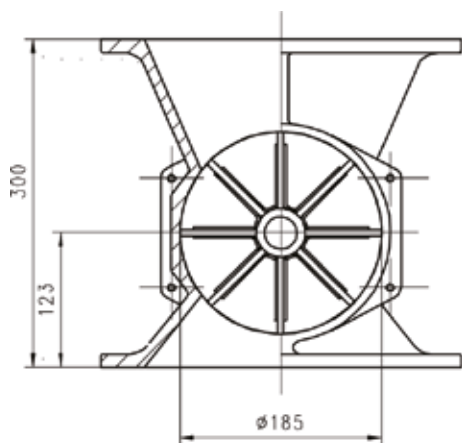


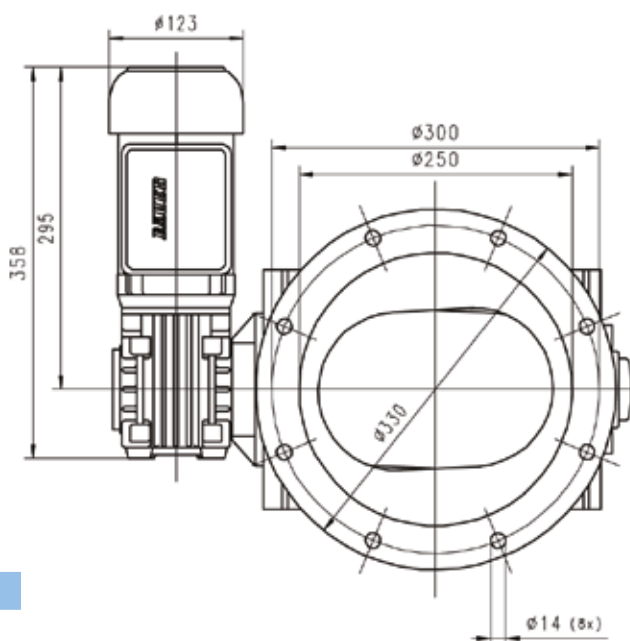


Convient pour le transport en toute sécurité de la poussière sous les unités de filtration, les séparateurs et les cyclones.

- Raccordement: $\varnothing 250\text{mm}$
- Hauteur: 300mm
- Rendement théorique: 3 m³/h à 9,2 rpm.
- Caisson/bouclier: fonte, émaillé
- Roue de la chambre: acier à faible teneur en carbone, émaillé
- Puissance: moteur à engrenages Danfoss
- Différence de pression: $\Delta p_{\text{max}} = 0,2 \times 10^5 \text{ Pa}$
- Température de fonctionnement: -20 à 80 °C
- Roue à chambres: 8 chambres sans disques latéraux, lèvres d'étanchéité interchangeable
- Lèvre d'étanchéité: caoutchouc textile



Moteur à engrenages:
Danfoss BS06-34V/D05LA4
0.18kW, 9.2 rpm.



N° d'article	Type	[kW]	Tension
09 580 000	ZS Fi 250/300	0.18	3x400V