



## HS 14

- Aspirateur haute pression portable
- Pour les travaux de soudage et de meulage mobiles de courte durée (p. ex. travaux de réparation) où l'aspiration à haute pression est autorisée Poids réduit
- Remplacement facile du filtre
- Refroidissement forcé du moteur par l'air extérieur
- Fourni avec câble et prise
- Livré avec cartouche filtrante G105, classe de poussière M
- Câble de 4,8 m et fiche DK pour 230 V
- 4 pieds en caoutchouc amortissant les vibrations
- Avec embout pour le raccordement du tuyau de retour



### Refroidissement du moteur

Le moteur d'aspiration est refroidi par de l'air frais filtré à l'extérieur.



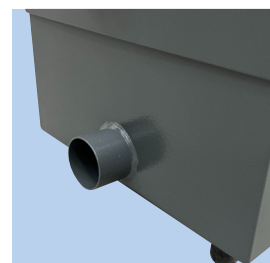
### Marche/arrêt

Enrouleur de câble et interrupteur marche/arrêt sur le côté de l'armoire



### Supports de fermeture

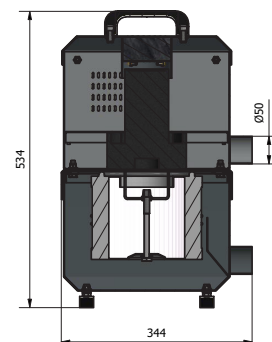
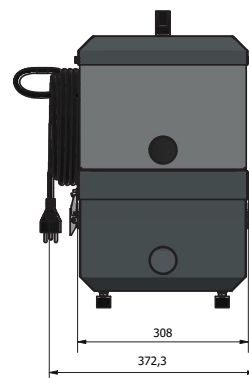
4 supports de fermeture pour l'accès au conteneur à poussière/filtre



### Pièce de raccordement

Entrée  
1 x 50mm

Type:	HS 14
N° d'article DK:	04 967 050
N° d'article EU:	04 967 060
Puissance moteur:	1.200 Watt
Max. débit d'air:	209 m³/h
Max. vacuum:	24.500 Pa
Entrée:	50mm
Poids:	19 kg
Hauteur:	536mm
Cartouche:	2 m²
Max. T° air de refroid.:	35°C



### Equipement supplémentaire:

- Adaptateur en plastique (montage facile entre le tuyau et l'appareil)
- Tuyau
- Capots
- Filtre interchangeable (08 139 050)

Couleur : RAL 7042/7011 (structure)



**Gram Clean Air A/S**  
www.GramCleanAir.com