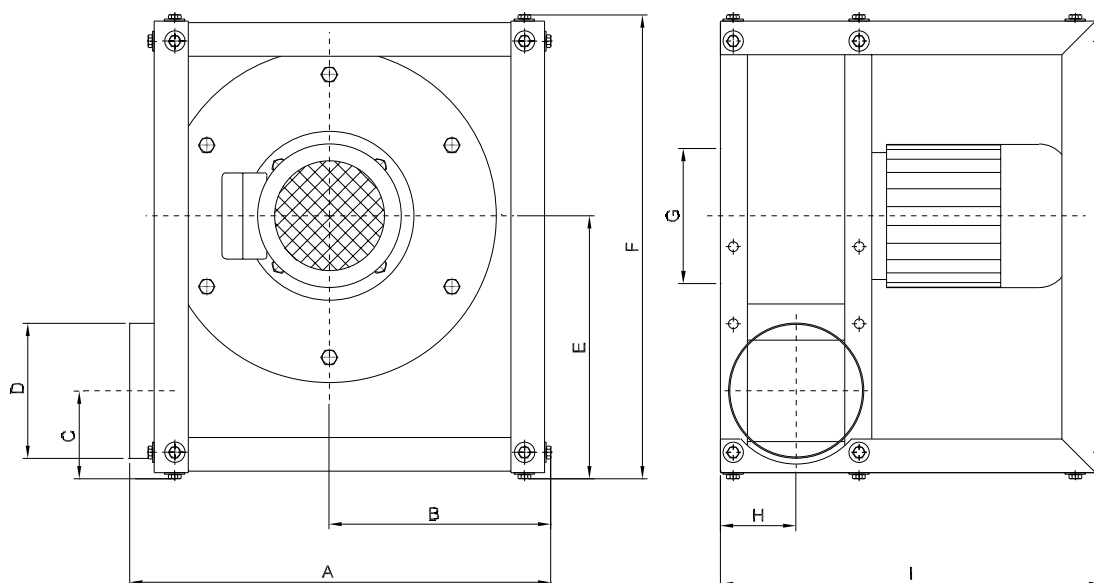




## TRV 500 - 2000

- Hervorragend in Verbindung mit Montageaufgaben.
- Mit wahlfreier Abluftrichtung sowie mit waagrechtem oder senkrechtem Saugstutzen aufstellen
- Für Schweiß- und Lötaufgaben und betreffend Prozeße geeignet, wo ein Ventilator in Verbindung mit variierenden Arbeitsplätzen erforderlich wird
- Mit Transportflügel für Transport von Staub ausgerüstet
- Siehe Kapazitätsdiagramm - siehe Ventilator Typ VT in Gruppe 3



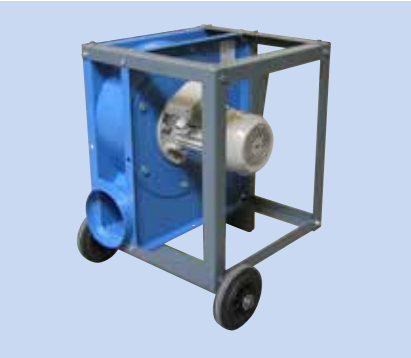
Typ	Bestell-Nr.	Volt [V]	[Upm.]	[kW]	Max. Amp.	A	B	C	D	E	F	G	H	I	Ge- wicht [kg]
TRV 500-O2	03 012 000	3x400	2-polig	0,37	0,91	400	201	89	ø100	236	427	ø100	90	398	16
TRV 500-O2	03 016 000	1x230	2-polig	0,37	3,00	400	201	89	ø100	236	427	ø100	90	398	16

Ist erhältlich in verzinkter oder rostfreier Ausführung.

Farbe: RAL 5007 (Struktur)

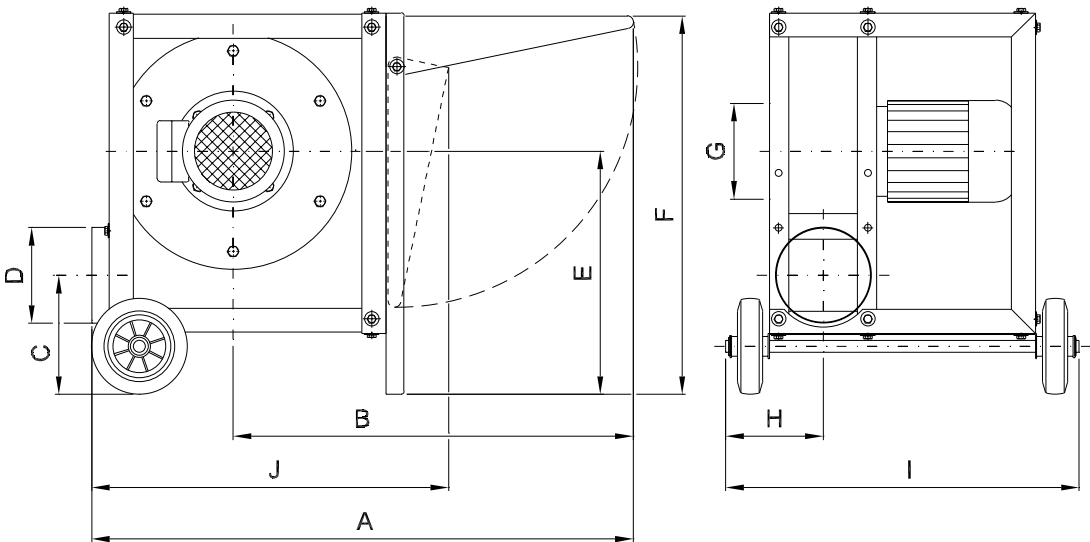


**Gram Clean Air A/S**  
www.GramCleanAir.com



TRV

- Werden mit Transportflügel für Aufgaben auf wechselnden Einsatzorten geliefert
- Besonders geeignet für Tankentlüftung, Schweißrauch-Absaugung und Staubentfernung
- Kippbarer Handgriff montiert auf der Seite
- ø160mm Räder



Typ	Bestell-Nr.	Volt [V]	[Upm.]	[kW]	Max. Amp.	A	B	C	D	E	F	G	H	I	J	Ge- wicht [kg]	Kapazitäts- diagram
TRV 1000-O2	03 033 000	3x400	2-polig	0,75	1,90	904	668	199	ø160	406	632	ø125	163	590	596	23	VT Gr. 3
TRV 2000-O2	03 053 000	3x400	2-polig	1,10	2,70	904	668	199	ø160	406	632	ø160	163	590	596	24	VT Gr. 3
TRV 1000-O2	03 037 000	1x230	2-polig	0,75	3,00	904	668	199	ø160	406	632	ø125	163	590	596	23	VT Gr. 3
TRV 2000-O2	03 140 000	1x230	2-polig	1,10	5,00	904	668	199	ø160	406	632	ø160	163	590	596	24	VT Gr. 3

Motordaten ≥ 0,75kW, 3x400V, gemäß IE3-Motoren.

Ist erhältlich in verzinkter oder rostfreier Ausführung.

Farbe: RAL 5007/7011 (Struktur)