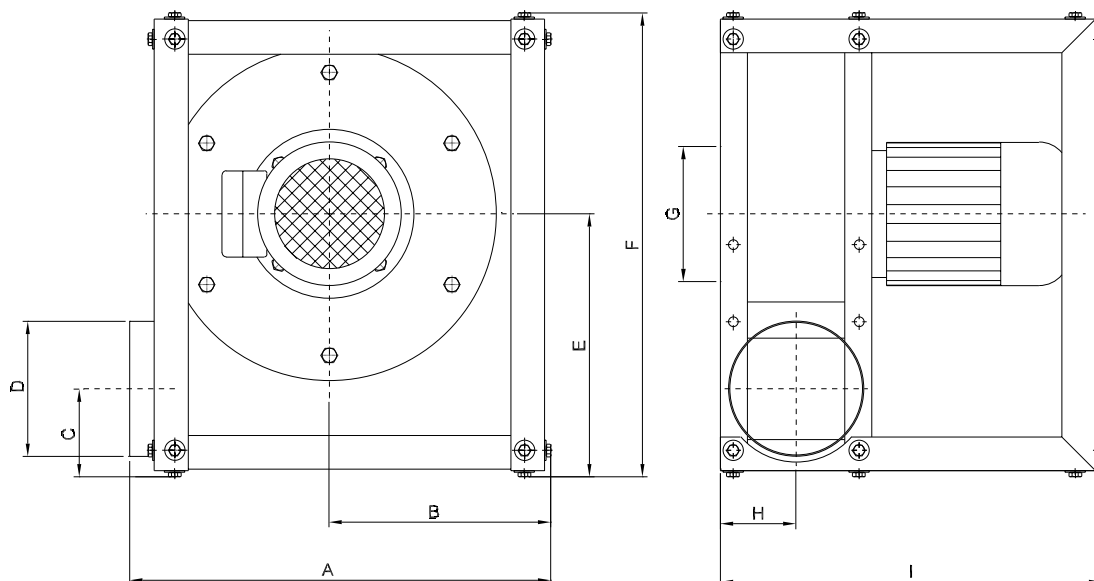


## TRV 500 - 2000



- Excellent pour les tâches de montage
- Peut être placé avec une direction de sortie optionnelle et avec une entrée verticale ou horizontale.
- Convient pour les travaux de soudage et de brasage, ainsi que pour les processus où un ventilateur est nécessaire en raison de la diversité des postes de travail.
- Équipé d'une roue de ventilateur pour le transport de la poussière.
- Voir courbe de performance - voir ventilateur type VT dans le groupe 3



Type	N° d'article	Tension [V]	Tours /min.	[kW]	Max. amp.	A	B	C	D	E	F	G	H	I	Poids [kg]
TRV 500-02	03 012 000	3x400	2-pole	0.37	0,91	400	201	89	ø100	236	427	ø100	90	398	16
TRV 500-02	03 016 000	1x230	2-pole	0.37	3,00	400	201	89	ø100	236	427	ø100	90	398	16

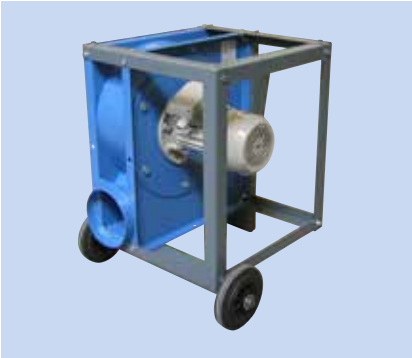
Est disponible en version galvanisée à chaud ou inoxydable.

Couleur: RAL 5007 (structure)



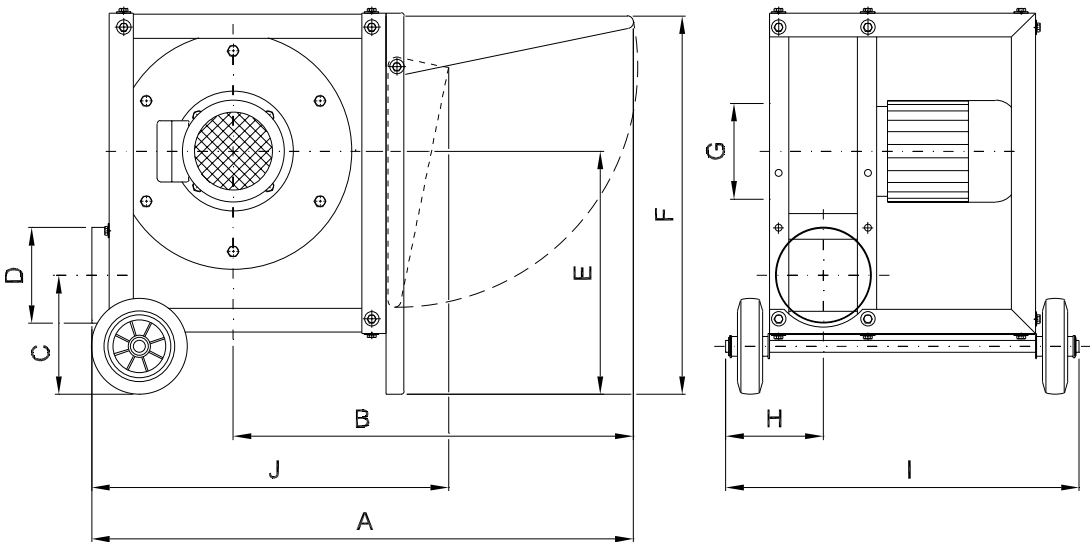
**Gram Clean Air A/S**  
www.GramCleanAir.com

Traduction



TRV

- Livré monté avec des roues de ventilateur pour des tâches dans différents endroits
- Particulièrement adapté à l'aspiration de l'air des réservoirs et des fumées de soudage et au dépoussiérage
- Poignée inclinable montée sur le côté
- Roues de  $\varnothing 160\text{mm}$



Type	N° d'article	Tension [V]	Tours /min.	[kW]	Max. amp.	A	B	C	D	E	F	G	H	I	J	Poids [kg]	Courbe de performance
TRV 1000-O2	03 033 000	3x400	2-pole	0.75	1.90	904	668	199	$\varnothing 160$	406	632	$\varnothing 125$	163	590	596	23	VT gr. 3
TRV 2000-O2	03 053 000	3x400	2-pole	1.10	2.70	904	668	199	$\varnothing 160$	406	632	$\varnothing 160$	163	590	596	24	VT gr. 3
TRV 1000-O2	03 037 000	1x230	2-pole	0.75	3.00	904	668	199	$\varnothing 160$	406	632	$\varnothing 125$	163	590	596	23	VT gr. 3
TRV 2000-O2	03 140 000	1x230	2-pole	1.10	5.00	904	668	199	$\varnothing 160$	406	632	$\varnothing 160$	163	590	596	24	VT gr. 3

Données moteur  $\geq 0.75\text{kW}$ , 3x400V, selon moteurs IE3.

Est disponible en version galvanisée à chaud ou inoxydable.

Couleur: RAL 5007 (structure)

Traduction



Gram Clean Air A/S  
www.GramCleanAir.com