



## Technische Daten: Temperaturfühler RT101

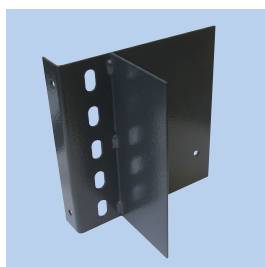
Temperatur:	Justierbar zwischen 25 - 90°C
Schutzart:	IP 66
Fühlergröße:	ø9,5 x 80mm
Kontaktklasse:	AC1 = 10A, 400V
Kapillarrohlänge:	2.000mm
Umgebungstemperatur:	-50° - +70°C
Max. Fühlertemperatur:	300°C
Reset-Funktion:	Automatisch
Elektrische Verbindung:	2x Pg 13,5
Kontaktkombination:	EN 60947-4/5
Bestell-Nr.	09 622 000

Einbau von Temperaturfühler Typ RT101 montiert aussen an Filteranlage sowie Kapillarrohr durch Verschraubung (Pg 13,5) eingeführt.

09 622 500

Montagebeschlag für Temperaturfühler Typ RT101 für Winkelmontage an Anlage. Mit Hitzeschild, damit Wärmeeinwirkung vom Unterlag reduziert wird.

04 077 185



**Montagebeschlag**  
Winkelmontagebeschlag für Temperaturfühler Typ RT101.

## Beschreibung RT101

Temperaturfühler für Signalgebung bei zu hoher Temperatur in Anlagen/Kanälen (60°).

## Konstruktion

- Thermostat mit festmontiertem Kapillarrohr
- Justierungsmöglichkeit bei Temperatur zwischen 25°C und 90°C
- Hat Standard potentialfreier Öffner- und Schließer-Schalter

## Anwendung

- Wird zum Abluft von Filteranlagen u.ä. angewandt, wo Brandgefahr herrscht. Kann Temperaturen zwischen 25°-90°C registrieren.

## Montage

Temperaturfühler Typ RT101 mit Winkelmontagebeschlag montiert sowie Kapillarrohr in Abluft von Filterline Typ FL eingeführt.

