

**Description RT101**

Capteur de température pour la signalisation d'une température trop élevée en unités/canaux (60°C).

Construction

- Thermostat avec tube capillaire à montage fixe
- Possibilité de réglage de la température entre 25°C et 90°C
- Dispose en standard d'un interrupteur d'ouverture/fermeture sans potentiel

Utilisation

- Utilisé pour la sortie des unités de filtrage ou autres, où il y a un risque d'incendie. Peut enregistrer des températures comprises entre 25° et 90°C.

Données techniques: Capteur de température RT101

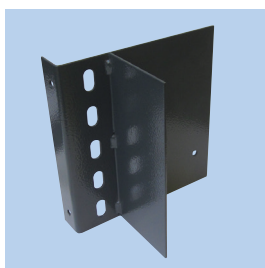
Température:	Ajustable entre 25 - 90°C
Indice de protection:	IP 66
Taille du capteur:	ø9,5 x 80mm
Classe de contact:	AC1 = 10A, 400V
Longueur du tube capillaire:	2.000mm
Température ambiante:	-50° - +70°C
Temp. max. du capteur:	300°C
Fonction de réinitialisation:	Automatique
Connexion électrique:	2x Pg 13.5
Combinaison de contacts:	EN 60947-4/5
N° d'article:	09 622 000

Montage du capteur de température type RT101 monté à l'extérieur sur l'unité de filtration ainsi que le tube capillaire inséré par le presse-étoupe (Pg 13.5)

09 622 500

Support de montage pour capteur de température type RT101 pour montage en équerre. Avec bouclier thermique, afin de réduire la contrainte thermique de la surface.

04 077 185

**Support de montage**

Support de montage angulaire pour le capteur de température type RT101.

Montage

Sonde de température type RT101 montée avec un support d'angle ainsi qu'un tube capillaire inséré dans la sortie du Filterline type FL.

